




NORDAC *ON* und *ON+*

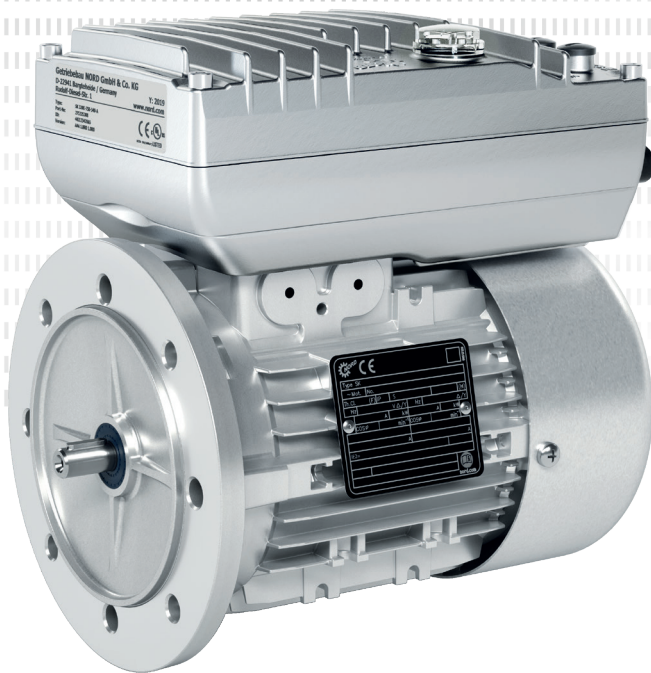
Kompakt – Fokussiert – Leistungsstark



NORDAC ON und ON+

Eine Plattform – zwei dezentrale Umrichter:

- ▶ Zukunftssicherheit
 - ▶ IIoT-Fähigkeit
 - ▶ Update der Firmware über Ethernet
 - ▶ Integrierte PLC
- ▶ Plug-and-Play für schnelle IBN
 - ▶ Komplett steckbar
 - ▶ Standardisierter Umrichter
- ▶ Variantenreduktion
 - ▶ Antriebe nutzbar über einen breiten Frequenzbereich
 - ▶ Integrierte Industrial Ethernet Interfaces über Parameter umschaltbar  EtherCAT  EtherNet/IP 
- ▶ Optimierte Konstruktion
 - ▶ Sehr kompakte Bauweise
 - ▶ Platzsparend durch Integration der Ethernet-Kommunikation



NORDAC ON

- ▶ Ziel-Applikation: Warehouse

Leistung: 0,37 – 0,95 kW
 Netzspannung: 3 ~ 400 V
 Versorgungsspannung: 24 V DC extern
 Typ. Überlastbarkeit: 150 % für 60 s,
 200 % für 5 s, 250 % für 1 s
 Umgebungstemperatur: -30...+40° C (S1)
 Schutzart: IP55

Systemübersicht:

Motor	BG1	BG2	BG3
63 LP/4 – 2.600 U/min	1,25 Nm – 0,31 kW – 1,2 A	1,25 Nm – 0,31 kW – 1,2 A*	
71 SP/4 – 2.600 U/min	1,7 Nm – 0,43 kW – 1,5 A	1,7 Nm – 0,43 kW – 1,5 A*	
71 LP/4 – 2.600 U/min		2,5 Nm – 0,64 kW – 1,9 A	
80 SP/4 – 2.600 U/min		3,67 Nm – 0,95 kW – 2,2 A	
ASM 80 – 2.600 U/min			In Vorbereitung

UL- und STO-Zertifizierung bis zum Serienrelease in Vorbereitung!

* Diese Frequenzumrichter – Motor-Kombinationen sind möglich, wenn Funktionen wie Bremsenansteuerung oder der Einbau der SK CU6-STO / interner Bremswiderstand nötig ist.

Features:

- ▶ Speicherprogrammierbare Steuerung (PLC)
- ▶ Geberschnittstelle beim NORDAC *ON+*
- ▶ Optionale funktionale Sicherheit: STO ab BG2
- ▶ Optionale interne Bremswiderstände ab BG2
- ▶ Diagnoseschnittstelle für Parametrierboxen oder NORDAC *ACCESS BT* 
- ▶ Integrierte Bremsenansteuerung ab BG2
- ▶ Integrierter Temperaturwächter (TF)



NORDAC *ON+*

- ▶ Optimiert für NORD-IE5+-Motor
- ▶ Ziel-Applikation: Intralogistik

Leistung: 0,37 – 0,95 kW
 Netzspannung: 3 ~ 400 V
 Versorgungsspannung: 24 VDC extern
 Typ. Überlastbarkeit: 150 % für 60 s,
 200 % für 5 s, bis zu 300 % für 1 s
 Umgebungstemperatur: -30...+40° C (S1)
 Schutzart: IP55/IP66

Systemübersicht:

Motor

IE5+ SK 71 N1/8 – 2.100 U/min
 IE5+ SK 71 N2/8 – 2.100 U/min
 IE5+ SK 90 Nx/8 – 2.100 U/min

BG2

1,6 Nm – 0,35 kW – 0,76 A
 3,2 Nm – 0,7 kW – 1,45 A

BG3

In Vorbereitung

Die Motoren sind über Motordirektanbau oder IEC/NEMA-Adapter an alle NORD-Getriebe anbaubar.

Mehr Informationen:



S9012 –
IE5+-Motor



TI 60-0001

Wandmontage:

- ▶ Nutzbar für NORDAC *ON* und *ON+*
- ▶ Funktionsumfang wie beim motoraufgebauten Umrichter



NORD DRIVESYSTEMS Gruppe

- ▶ Familienunternehmen aus Bargteheide bei Hamburg mit 4.000 Mitarbeitern
- ▶ Antriebslösungen für mehr als 100 Industriezweige
- ▶ 7 Fertigungsstandorte weltweit
- ▶ Präsent in 98 Ländern auf 5 Kontinenten
- ▶ Mehr Informationen: www.nord.com

- DE Getriebebau NORD GmbH & Co. KG
Getriebebau-Nord-Str. 1, 22941 Bargteheide, Deutschland
T: +49 45 32 / 289 0, F: +49 45 32 / 289 22 53, info@nord.com
- AT Getriebebau NORD GmbH
Deggendorfstrasse 8, 4030 Linz, Österreich
T: +43 732 / 31 89 20, F: +43 732 / 31 89 20 85, info.at@nord.com
- CH Getriebebau NORD AG
Bächigenstrasse 18, 9212 Arnegg, Schweiz
T: +41 71 / 388 99 11, F: +41 71 / 388 99 15, switzerland@nord.com