

# NORDAC *ON* y *ON+*

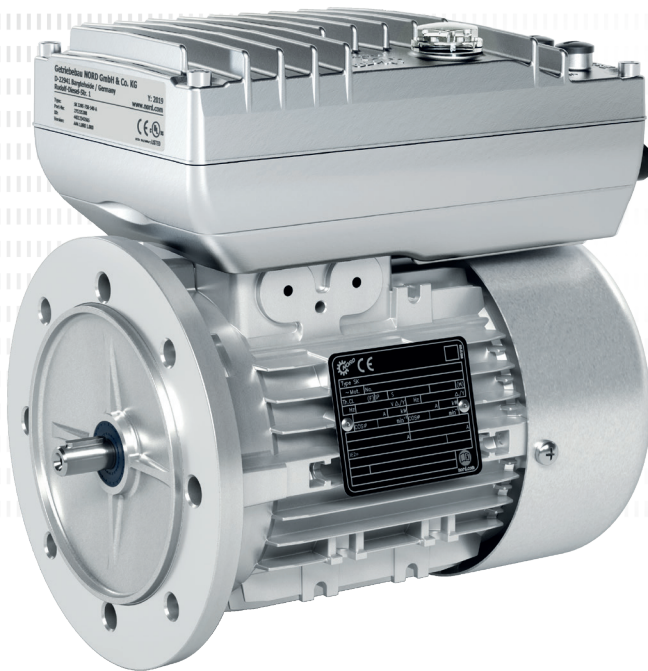
Compacto – Centrado – Potente



# NORDAC ON y ON+

## Una plataforma – dos variadores descentralizados:

- ▶ Futurista
  - ▶ Compatible con IIoT
  - ▶ Actualización del firmware a través de Ethernet
  - ▶ PLC integrado
- ▶ Plug-and-Play para puesta en servicio rápida
  - ▶ Completamente enchufable
  - ▶ Variador estandarizado
- ▶ Reducción de variantes
  - ▶ Los accionamientos pueden usarse en un amplio rango de frecuencias
  - ▶ Interfaces Ethernet Industrial integradas conmutables a través de los parámetros **PROFINET** **EtherCAT** **EtherNet/IP**
- ▶ Construcción optimizada
  - ▶ Diseño muy compacto
  - ▶ Ahorro de espacio gracias a la integración de la comunicación Ethernet



### NORDAC ON

- ▶ Aplicación de destino: Almacén

Potencia: 0,37 – 0,95 kW  
 Tensión de red: 3 ~ 400 V  
 Tensión de alimentación: 24 V CC externa  
 Capacidad de sobrecarga típica:  
 150 % durante 60 s, 200 % durante 5 s,  
 250 % durante 1 s  
 Temperatura ambiente: -30...+40° C (S1)  
 Tipo de protección: IP55

## Resumen del sistema:

Motor	Tam1	Tam2	Tam3
63 LP/4 – 2.600 rpm	1,25 Nm – 0,31 kW – 1,2 A	1,25 Nm – 0,31 kW – 1,2 A*	
71 SP/4 – 2.600 rpm	1,7 Nm – 0,43 kW – 1,5 A	1,7 Nm – 0,43 kW – 1,5 A*	
71 LP/4 – 2.600 rpm		2,5 Nm – 0,64 kW – 1,9 A	
80 SP/4 – 2.600 rpm		3,67 Nm – 0,95 kW – 2,2 A	
ASM 80 – 2.600 rpm			En preparación

¡Certificados UL y STO en preparación hasta el lanzamiento de la serie!

\* Esta combinación de variador de frecuencia y motor es posible cuando se necesitan funciones como el control de frenado o hay que montar un SK CU6-STO / resistencia de frenado interna.



### Características:

- ▶ Controlador lógico programable (programmable logic controller – PLC)
- ▶ Interfaz de encoder en el NORDAC *ON+*
- ▶ Seguridad funcional opcional: STO a partir del tamaño 2
- ▶ Resistencias de frenado internas opcionales a partir del tamaño 2
- ▶ Interfaz de diagnóstico para Parameter Boxes o NORDAC *ACCESS BT*
- ▶ Control de frenos integrado a partir del tamaño 2
- ▶ Termostato integrado (TF)

### NORDAC *ON+*

- ▶ Optimizado para motores IE5+ de NORD
- ▶ Aplicación de destino: Logística interna

Potencia: 0,37 – 0,95 kW  
 Tensión de red: 3 ~ 400 V  
 Tensión de alimentación: 24 V CC externa  
 Capacidad de sobrecarga típica:  
 150 % durante 60 s, 200 % durante 5 s,  
 hasta el 300 % durante 1 s  
 Temperatura ambiente: -30...+40° C (S1)  
 Tipo de protección: IP55 / IP66



### Resumen del sistema:

Motor	Tam2	Tam3
IE5+ SK 71 N1/8 – 2.100 rpm	1,6 Nm – 0,35 kW – 0,76 A	
IE5+ SK 71 N2/8 – 2.100 rpm	3,2 Nm – 0,7 kW – 1,45 A	
IE5+ SK 90 Nx/8 – 2.100 rpm		En preparación

Los motores pueden montarse en todos los reductores NORD ya sea mediante montaje directo en el motor o mediante adaptador IEC/NEMA.

Más información:





### Montaje en la pared:

- ▶ Apto para NORDAC *ON* y *ON+*
- ▶ Mismo gradiente de funciones que el del variador de montaje en el motor



### NORD DRIVESYSTEMS Group

- ▶ Empresa familiar de Bargteheide, cerca de Hamburgo, con 4.000 empleados
- ▶ Soluciones de accionamiento para más de 100 sectores de la industria
- ▶ 7 plantas de fabricación en todo el mundo
- ▶ Presencia en 98 países y en 5 continentes
- ▶ Más información: [www.nord.com](http://www.nord.com)

NORD MOTORREDUCTORES S.A.  
Oficinas centrales y fábrica de montaje  
C/ Montsià 31-37, Polígon Industrial Can Carner  
08211 Castellar del Vallès (Barcelona)  
T: +34 93 / 723 5322  
F: +34 93 / 723 3147  
[spain@nord.com](mailto:spain@nord.com)

