

AUSBILDUNG MIT ZUKUNFT



ARBEITEN BEI UNS
RAUM FÜR IDEEN



CHANCEN ERKENNEN

WILLKOMMEN IM TEAM

Dein Kontakt

Kathrin Wulf

Personalleiterin/
Ausbildungsleiterin

Felix Zahn

Ausbildungsleiter

Fon: 04532 289-0



Jetzt geht es um deine Zukunft – mit der Entscheidung für einen Beruf, in dem du deine Stärken am besten einbringen kannst. Auch die Wahl des zu dir passenden Ausbildungsbetriebs ist wichtig für den weiteren Karriereweg. Du kannst sicher sein: Wir bei NORD DRIVESYSTEMS fördern deine Talente und unterstützen dich bei allen Herausforderungen.

Die NORD DRIVESYSTEMS Gruppe bietet eine Vielzahl interessanter Einstiegsmöglichkeiten. Wir bilden an verschiedenen Standorten im

kaufmännischen, gewerblichen oder technischen Bereich aus und bieten mehrere duale Studiengänge. Genauerer dazu erfährst du auf den folgenden Seiten.

Wir wünschen dir viel Spaß beim Lesen. Bei Fragen kannst du dich gern an Kathrin Wulf oder Felix Zahn wenden.

bewerbung@nord.com
www.nord.com/karriere

VIELE MÖGLICHKEITEN

DEINE ENTSCHEIDUNG



Ausbildungsberufe

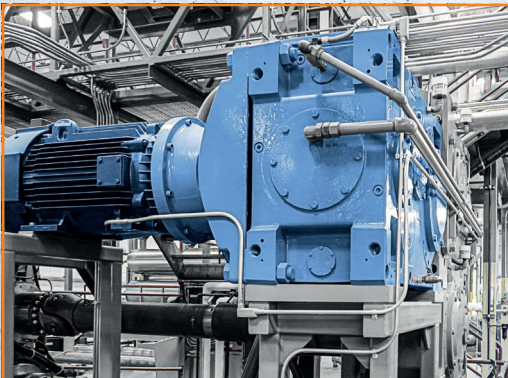
Industriekaufmann (gn)	Seite 6
Technischer Produktdesigner (gn)	Seite 7
Fachinformatiker (gn) für Systemintegration	Seite 7
Industriemechaniker (gn)	Seite 8
Mechatroniker (gn)	Seite 8
Zerspanungsmechaniker (gn)	Seite 9

Duale Studiengänge

Wirtschaftsingenieurwesen	Seite 10
Wirtschaftsinformatik	Seite 11
Angewandte Informatik	Seite 11
Maschinenbau/Entwicklung und Konstruktion	Seite 12
Informations- und Elektrotechnik	Seite 12
Mechatronik	Seite 13

UNSERE STÄRKE

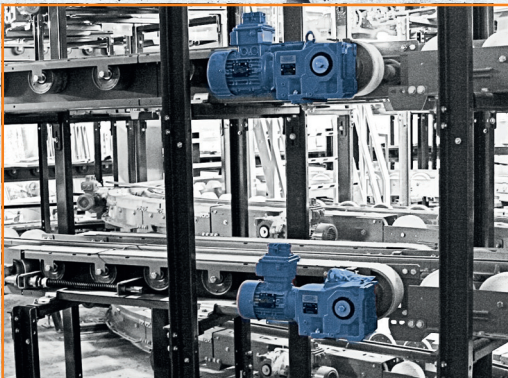
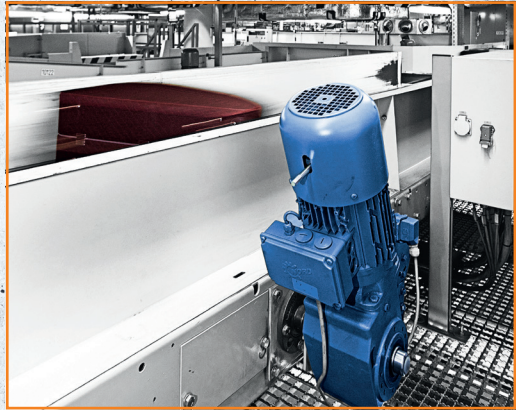
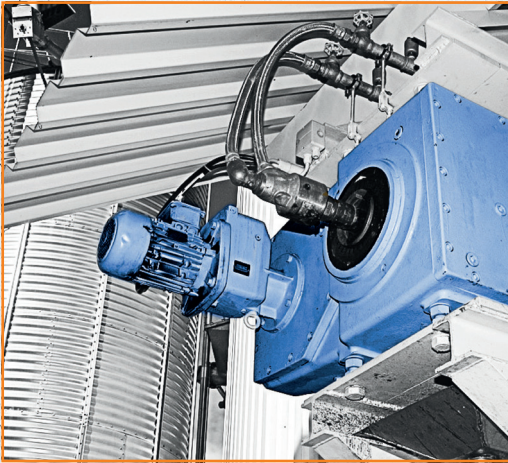
BEWEGENDE TECHNIK



Dort weiterkommen, wo alles in Bewegung ist: bei NORD DRIVESYSTEMS, einem der weltweit führenden Komplettanbieter elektrischer, mechanischer und elektronischer Antriebstechnik. Gemeinsam mit unseren Kunden erarbeiten wir anwenderspezifische Antriebslösungen – und begleiten diese von der Projektierung bis zur Inbetriebnahme.

Mit 36 Tochtergesellschaften und über 62 Vertretungen weltweit können wir unseren Kunden so nahe wie möglich sein. Unseren insgesamt rund 4.000 Mitarbeitenden eröffnen wir so internationale Perspektiven.

Mit unserem 24-Stunden-Service, kurzen Planungs- und Montagezeiten sowie direkter Kundennähe sind wir ein verlässlicher Partner für viele Branchen. Innovative Produkte, spannende Projekte und tolle Entwicklungsmöglichkeiten bieten ein attraktives Arbeitsumfeld.



Unsere leistungsstarken Lösungen bringen vieles in Bewegung, was für unseren Alltag und unsere Zukunft wichtig ist. Man findet sie unter anderem:

- an den Flughäfen Hamburg und Frankfurt in Gepäckförderbändern,
- im Fahrstuhl des Eiffelturms in Paris,
- in der Bühnentechnik der Nationaloper in Peking,
- weltweit in Bierbrauereien.

Wenn du gemeinsam mit uns die Welt am Laufen halten willst, bist du herzlich willkommen!

Weitere Infos zu NORD DRIVESYSTEMS findest du hier: www.nord.com

AUSBILDUNGSBERUFE

Ausbildung zum Industriekaufmann (gn)



Dauer: 3 Jahre
Beginn: 1. September
Praxis: Bargteheide
Theorie: Berufsschule
Bad Oldesloe

Du nimmst gern das Ruder in die Hand und willst in Zukunft betriebswirtschaftliche Abläufe steuern? Dann ist diese Ausbildung genau richtig für dich.

Inhalte:

Du erlernst alle kaufmännisch relevanten Tätigkeiten – vom Einkauf über Preiskalkulationen und Vertragsverhandlungen bis hin zum Vertrieb unserer Produkte und Dienstleistungen – und erhältst zudem Einblick in Marketingstrategien und in Aufgaben aus dem Personal- und Rechnungswesen.

Voraussetzungen:

- mittlerer Schulabschluss oder Abitur mit guten Noten in den Hauptfächern
- Spaß am Umgang mit Zahlen und Interesse an wirtschaftlichen Zusammenhängen
- Kommunikationsstärke und eine gute Auffassungsgabe
- Englisch- und IT-Kenntnisse

Ausbildung zum Technischen Produktdesigner (gn)



Dauer: 3,5 Jahre
Beginn: 1. September
Praxis: Bargteheide
Theorie: Emil-Possehl-Schule
Lübeck

Du hast ein Auge fürs Detail und Spaß daran, am Computer mit CAD-Programmen technische Zeichnungen zu erstellen? Dann ist dies deine Ausbildung.

Inhalte:

Du lernst, wie man mit neuesten CAD-Programmen die Vorgaben der Konstrukteure in Zeichnungen, Pläne und technische Unterlagen umsetzt. Außerdem vermitteln wir dir, wie du fachspezifische Berechnungen, z. B. zur Materialermittlung, durchführst.

Voraussetzungen:

- mittlerer Schulabschluss oder Abitur mit guten Noten in den Hauptfächern
- ausgeprägte Mathematik- und Physikkenntnisse
- gutes räumliches Vorstellungsvermögen
- Sorgfalt und Präzision
- Englisch- und IT-Kenntnisse

Ausbildung zum Fachinformatiker (gn) für Systemintegration



Dauer: 3 Jahre
Beginn: 1. September
Praxis: Bargteheide
Theorie: Emil-Possehl-Schule
Lübeck

Du hast Freude an der Lösung von PC- und Netzwerkproblemen? Dann bist du hier richtig.

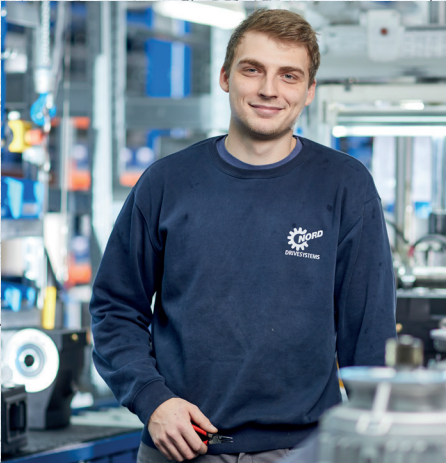
Inhalte:

Du lernst, komplexe IT-Systeme zu planen und einzurichten. Dazu zählt die Installation und Wartung von Netzwerken und IT-Endgeräten, die Unterstützung der Anwender bei Hard- und Softwareproblemen, die Begleitung von Projekten um IT-Infrastrukturbereiche und die Mitwirkung bei der Auswahl und Einführung neuer Anwendungen.

Voraussetzungen:

- Fachhochschulreife mit guten Noten in den Hauptfächern
- Begeisterung für IT-Themen und Freude an der Lösung von PC- und Netzwerkproblemen
- idealerweise Erfahrung im Umgang mit dem Betriebssystem Windows
- Kontaktfreude und Teamgeist
- Ehrgeiz und die Fähigkeit zum eigenständigen Arbeiten
- gute Englischkenntnisse

Ausbildung zum Industriemechaniker (gn)



Dauer: 3,5 Jahre
Beginn: 1. September
Praxis: Bargteheide
Theorie: Berufsschule
Ahrensburg

Du schraubst gern und hast dazu ein Auge fürs Detail? Dann ist dies genau deine Ausbildung.

Inhalte:

In diesem Beruf bist du für den Neubau und die Wartung von verschiedenen technischen Einrichtungen und Sondermaschinen sowie für die Herstellung von Montage- und Maschinenbauteilen zuständig. Dabei lernst du die korrekte

Verwendung von Halbzeugen und Fertigteilen, sowie das Lesen und Erstellen von Zeichnungen.

Voraussetzungen:

- mittlerer Schulabschluss oder Abitur mit guten Noten in Mathematik
- ausgeprägtes technisches Interesse
- sorgfältige, präzise Arbeitsweise

Ausbildung zum Mechatroniker (gn)



Dauer: 3,5 Jahre
Beginn: 1. September
Praxis: Bargteheide
Theorie: Berufsschule
Bad Oldesloe

Du willst die Dinge zum Laufen bringen? Dann solltest du dich für diese Ausbildung entscheiden.

Inhalte:

Du lernst, wie du unsere Maschinen- und Fertigungsanlagen betriebsbereit hältst und die dafür erforderlichen Geräteteile herstellst und montierst. Außerdem wirst du, je nach Ausbildungsstandort, unsere Getriebemontage kennenlernen.

Voraussetzungen:

- erster oder mittlerer Schulabschluss mit guten Noten in Mathematik
- ausgeprägtes technisches Interesse
- sorgfältige, präzise Arbeitsweise

Ausbildung zum Zerspanungsmechaniker (gn)



Dauer: 3 Jahre
Beginn: 1. September
Praxis: Bargteheide
Theorie: Berufsschule
Bad Oldesloe

Du bist fingerfertig und liebst Technik? Dann hast du bestimmt Spaß an dieser Ausbildung.

Inhalte:

Damit du metallene Präzisionsbauteile für unsere Produkte herstellen kannst, erlernst du alle wichtigen Grundfertigkeiten im Fräsen, Schweißen, Bohren, Zerspanen und im CNC-gesteuerten Drehen.

Voraussetzungen:

- erster oder mittlerer Schulabschluss mit guten Noten in Mathematik
- handwerkliches Geschick und Spaß am Werken
- Sorgfalt, Zuverlässigkeit und Präzision

DUALE STUDIENGÄNGE

Duales Studium. Wirtschaftsingenieurwesen

Abschluss: Bachelor of Science in
Wirtschaftsingenieurwesen

Dauer: 3,5 Jahre (7 Semester)

Beginn: 1. September

Praxis: Bargteheide

Auslandsaufenthalt möglich

Studium: NORDAKADEMIE Elmshorn

Du übernimmst gern Verantwortung und möchtest deine Begeisterung für Technik und Betriebswirtschaft miteinander kombinieren? Dann entscheide dich für diesen Studiengang.



Inhalte:

Du besuchst Lehrveranstaltungen der Ingenieur- und Wirtschaftswissenschaften. Das dort erworbene Wissen wendest du direkt in unseren technischen und kaufmännischen Abteilungen an und wirst etwa im Rahmen von Projektarbeit unsere Geschäftsprozesse und technischen Abläufe analysieren, gestalten und optimieren.

Voraussetzungen:

- Fachhochschulreife mit guten Noten in den Hauptfächern
- Zahlenaffinität und technisches Verständnis
- Interesse an wirtschaftlichen Zusammenhängen
- Kommunikationsstärke, Engagement und Teamfähigkeit
- gute Englischkenntnisse
- ein erfolgreich abgeschlossener Auswahltest der NORDAKADEMIE

Duales Studium **Wirtschaftsinformatik**



Abschluss: Bachelor of Science in
Wirtschaftsinformatik
Dauer: 3,5 Jahre (7 Semester)
Beginn: 1. September
Praxis: Bargteheide
Auslandsaufenthalt möglich
Studium: NORDAKADEMIE Elmshorn

Du möchtest dafür sorgen, dass unser Unternehmen informationstechnisch immer auf dem neuesten Stand ist? Dann ist dieser Studiengang optimal für dich.

Inhalte:

Du besuchst Lehrveranstaltungen der Informatik, Wirtschaftsinformatik und der Wirtschaftswissenschaften. Dein erworbenes Wissen auf dem Gebiet Entwicklung, Einführung und Anwendung von IT-Systemen kannst du direkt in Projekte, vorwiegend in unseren IT-Bereichen, einbringen.

Voraussetzungen:

- Fachhochschulreife mit guten Noten in den Hauptfächern
- Interesse an informationstechnischen und wirtschaftlichen Zusammenhängen
- analytisches und logisches Denkvermögen
- Teamfähigkeit, Kommunikationsstärke und Engagement
- gute Englischkenntnisse
- ein erfolgreich abgeschlossener Auswahltest der NORDAKADEMIE

Duales Studium **Angewandte Informatik**



Abschluss: Bachelor of Science in
Angewandter Informatik
Dauer: 3,5 Jahre (7 Semester)
Beginn: 1. September
Praxis: Bargteheide
Auslandsaufenthalt möglich
Studium: NORDAKADEMIE Elmshorn

Du bist IT-begeistert und hast Spaß an der Entwicklung neuer Software? Dann passt dieser Studiengang perfekt zu dir.

Inhalte:

Du besuchst Lehrveranstaltungen der Informatik, Mathematik und Programmierung. Dein erworbenes Wissen auf dem Gebiet Softwareentwicklung, IT-Sicherheit und Datenbanksysteme kannst du direkt in Projekte, vorwiegend in unseren IT-Bereichen, einbringen.

Voraussetzungen:

- Fachhochschulreife mit guten Noten in den Hauptfächern
- Interesse an der (Weiter-)Entwicklung von Software für Unternehmen
- analytisches und logisches Denkvermögen
- Teamfähigkeit, Kommunikationsstärke und Engagement
- gute Englischkenntnisse
- ein erfolgreich abgeschlossener Auswahltest der NORDAKADEMIE

Duales Studium Maschinenbau/ Entwicklung und Konstruktion



Abschluss: Bachelor of Engineering
im Maschinenbau
Dauer: 4 Jahre (8 Semester)
Beginn: 1. September
Praxis: Bargteheide
Auslandsaufenthalt möglich
Studium: Hochschule für Angewandte
Wissenschaften Hamburg
(HAW) oder Technische
Universität Hamburg (TUHH)

Du hast Spaß an großen Herausforderungen und willst Maschinen entwickeln und konstruieren? Dann können wir dir diesen Studiengang empfehlen.

Inhalte:

Das Studium vermittelt dir breites Basiswissen in den Ingenieurwissenschaften, darunter Themen wie Mathematik, Physik, technische Mechanik oder Konstruktion. Dein erworbenes Wissen auf dem Gebiet Konstruktion, Werkstoffe und Berechnungsmethoden kannst du in unserem Unternehmen optimal einbringen und mit praktischen Erfahrungen ergänzen.

Voraussetzungen:

- Fachhochschulreife mit guten Noten in den Hauptfächern
- ausgeprägtes Interesse an mathematischen und naturwissenschaftlichen Themen
- Abstraktionsvermögen und analytisches Denken
- Engagement, Teamfähigkeit und Kommunikationsstärke
- gute Englischkenntnisse

Duales Studium Informations- und Elektrotechnik



Abschluss: Bachelor of Science in
Informations- und
Elektrotechnik
Dauer: 4 Jahre (8 Semester)
Beginn: 1. September
Praxis: Bargteheide
Auslandsaufenthalt möglich
Studium: Hochschule für Angewandte
Wissenschaften Hamburg
(HAW) oder Technische
Universität Hamburg (TUHH)

Elektrische und elektronische Bauelemente, Schaltungen und Systeme sind dein Ding? Dann haben wir den richtigen Studiengang für dich.

Inhalte:

Das Studium vermittelt wichtige Grundlagen der Elektrotechnik, Elektronik und Programmierung. Du kannst dich beispielsweise auf den Bereich Automatisierungstechnik spezialisieren und dein erworbenes Wissen bei uns in der Entwicklung und Produktion von Frequenzumrichtern anwenden und ergänzen.

Voraussetzungen:

- Fachhochschulreife mit guten Noten in den Hauptfächern
- ausgeprägtes Interesse an Mathematik und Informationstechnologie
- Abstraktionsvermögen und analytisches Denken
- Engagement, Teamfähigkeit und Kommunikationsstärke
- gute Englischkenntnisse

TUHH
Technische Universität Hamburg


HAW HAMBURG

Duales Studium Mechatronik



Abschluss: Bachelor of Science
in Mechatronik
Dauer: 3 Jahre (6 Semester)
Beginn: 1. September
Praxis: Bargteheide
Auslandsaufenthalt möglich
Studium: Technische Universität
Hamburg (TUHH)

Du willst die Weiterentwicklung unserer komplexer werdenden Produkte mit fachübergreifendem Know-how begleiten? Dann ist dieser Studiengang interessant für dich.

TUHH
Technische Universität Hamburg

Inhalte:

Das Studium vermittelt wichtige Grundlagen der Elektrotechnik, Mechanik, Informatik sowie der Messtechnik und Sensorik. Dein erworbenes Wissen kannst du auf vielfältige Weise bei uns in die Praxis umsetzen – z. B. in den Bereichen Entwicklung und Konstruktion, Arbeitsvorbereitung, Produktionstechnik, Fertigung und Montage, Qualitätssicherung oder auch im Vertrieb.

Voraussetzungen:

- Abitur mit guten Noten in den Hauptfächern
- ausgeprägtes Interesse an Mathematik, Physik und Informatik
- Abstraktionsvermögen und analytisches Denken
- Engagement, Teamfähigkeit und Kommunikationsstärke
- gute Englischkenntnisse

ERFOLGREICH WEITERKOMMEN

PERSÖNLICHE WEGE

Daniel Schult



derzeit Student im dualen Bachelorstudiengang Wirtschaftsinformatik

„Im Rahmen meines dualen Studiums habe ich viele unterschiedliche Abteilungen bei NORD kennengelernt, beispielsweise das Controlling, die Personalabteilung, das Global Assembly Management, den Vertrieb – und natürlich die unterschiedlichen IT-Abteilungen. Derzeit arbeite ich als SAP-Berater. Das bedeutet: Ich nehme Anforderungen aus den Fachabteilungen auf und erarbeite auf deren Basis Konzepte und Lösungen, die die Arbeit mit dem SAP-System verbessern.“

An meinem Job mag ich, dass ich mit vielen unterschiedlichen Bereichen des Unternehmens in Berührung komme. Besonders gefällt mir der Umgang miteinander, aber auch die Arbeitszeiten bzw. das Gleitzeit-system weiß ich zu schätzen. Bei meiner Arbeit hilft es mir, dass ich ordentlich und gut organisiert bin, sodass ich unterschiedliche Anforderungen nach Priorität erfüllen und strukturierte Konzepte erarbeiten kann. Als ‚Denker und Macher‘ kann man hier viel erreichen.“

Nach seinem dualen Studium war Kai drei Jahre lang als Projektingenieur für das Lösungsengineering bei NORD tätig. In einem anschließenden zweijährigen Sabbatical hat er sich in Vollzeit auf sein Masterstudium in Darmstadt konzentriert und die Masterarbeit in Zusammenarbeit mit der Entwicklungsabteilung von NORD geschrieben.

„Derzeit bin ich im Business Development von NORD für die Entwicklung des Endkundenvertriebs in Deutschland sowie den damit verbundenen Aufbau von Vertriebs- und Servicepartnern zuständig. Ich mag den häufigen und direkten Kundenkontakt. Gerade zu Beginn mussten zunächst viele unklare Prozesse strukturiert werden. Toll finde ich, dass ich hier eigene Ideen bei der Entwicklung eines Vertriebspartnerkonzepts umsetzen konnte. Ich mag es, als ‚Pionier‘ Neues anzustoßen. Das gilt nicht nur für das Endkundengeschäft, sondern auch für die Vereinbarung des Sabbaticals, das mir NORD ermöglicht hat. An meinem Arbeitgeber schätze ich den respektvollen, zuverlässigen Umgang miteinander, der das Arbeitsklima auf allen Ebenen positiv bestimmt. Außerdem genießt das Unternehmen aufgrund seiner hochwertigen technischen Produkte einen ausgezeichneten Ruf in der Branche.“

Kai Pohlmann



ehemaliger Student des dualen Studiengangs Wirtschaftsingenieurwesen

Marc Dannenberg



Student des dualen Masterstudiengangs
Konstruktionstechnik und Produktent-
wicklung im Maschinenbau

Das Studium absolviert Marc an der Hochschule für Angewandte Wissenschaften Hamburg (HAW Hamburg). Während der Praxisphase unterstützt er das NORD-Team „Heavy Duty“ im Branchenmanagement.

„Nach meiner Ausbildung zum Industriemechaniker war mir klar, dass ich ein Maschinenbaustudium absolvieren will. Beim Recherchieren bin ich auf das duale Studium bei Getriebebau NORD gestoßen. Mir gefiel an Anheb das Konzept, das Unternehmen, der Studiengang und die Hochschule – also habe ich mich beworben und die Zusage erhalten. Während der Praxisphasen meines Bachelorstudiums erhielt ich einen guten Einblick in das gesamte Unternehmen, und am Ende hatte ich das Glück, in meiner favorisierten Abteilung eingesetzt zu werden.“

Großartig finde ich, dass NORD mir dann die Möglichkeit bot, meine Qualifikationen durch ein Masterstudium zu erweitern. Am meisten schätze ich, dass ich so das theoretisch vermittelte Wissen parallel in der Praxis anwenden kann.

Meine aufgeschlossene Art kann ich gut mit dem angenehmen Betriebsklima bei NORD verbinden. Alle sind hier freundlich und hilfsbereit. Und meine Technikbegeisterung passt gut: Ich setze mich auch gern privat mit technischen Sachverhalten auseinander.“

Johann hat seine Ausbildung zum Industriekaufmann im Januar 2019 mit vorgezogener Abschlussprüfung bestanden.

„Während meiner Ausbildung habe ich in 15 verschiedenen Abteilungen gearbeitet, unter anderem im Controlling, im Direktvertrieb, im Marketing, in der Materialwirtschaft, in der Personalabteilung und in der Qualitätssicherung. Jetzt bearbeite ich komplexe Aufträge im internationalen Vertrieb und habe Kontakt zu den 36 weltweit verbundenen Unternehmen.“

Mir gefällt die internationale Kommunikation in englischer Sprache. Der Austausch mit Ingenieurabteilungen ist interessant, und die Kooperation läuft gut. Außerdem sind die Aufgabenstellungen vielfältig. Als Arbeitgeber bietet NORD ein familiäres und angenehmes Arbeitsklima. Überzeugend sind auch die flexiblen Arbeitszeiten und die unbefristeten Arbeitsverträge.

Wenn ich mich mit einem Wort beschreiben sollte, würde ich ‚weltoffen‘ wählen. Darunter verstehe ich Freude am Kontakt mit anderen Menschen und Kulturen, ein freundliches und offenes Auftreten sowie Spaß an der Kommunikation in Englisch.“

Johann Frey



ehemaliger Auszubildender
zum Industriekaufmann

Wir freuen uns auf deine aussagekräftige Bewerbung.

Getriebebau NORD GmbH & Co. KG

Hauptsitz

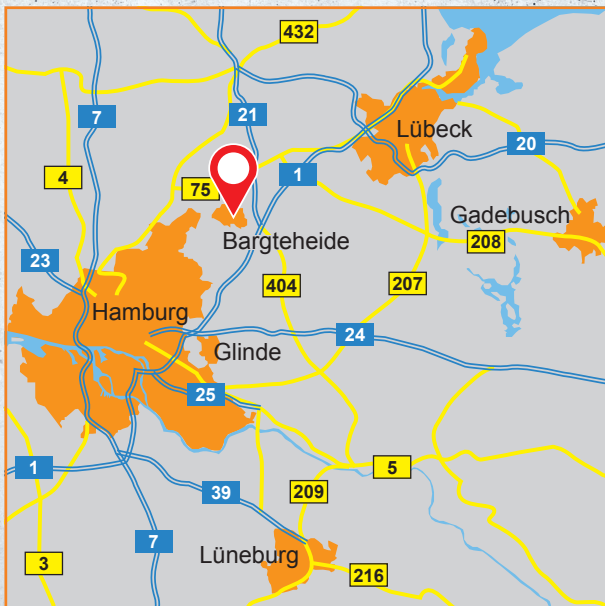
Getriebebau-Nord-Straße 1
22941 Bargteheide
Schleswig-Holstein
Fon: 04532 289-0
E-Mail: bewerbung@nord.com

Zahnradwerk NORD GmbH

Siemensstraße 16
21509 Glinde
Schleswig-Holstein
Fon: 040 727796-0
E-Mail: ines.remer@nord.com

Fertigungstechnik NORD GmbH

Trittauer Straße 5
19205 Gadebusch
Mecklenburg-Vorpommern
Fon: 03886 7077-0
E-Mail: steffen.timm@nord.com



Weitere Infos findest du unter:
www.nord.com



S3500 Mat.-Nr. 606 40 01 / 2019