

# NORDAC *ON* ja *ON+*

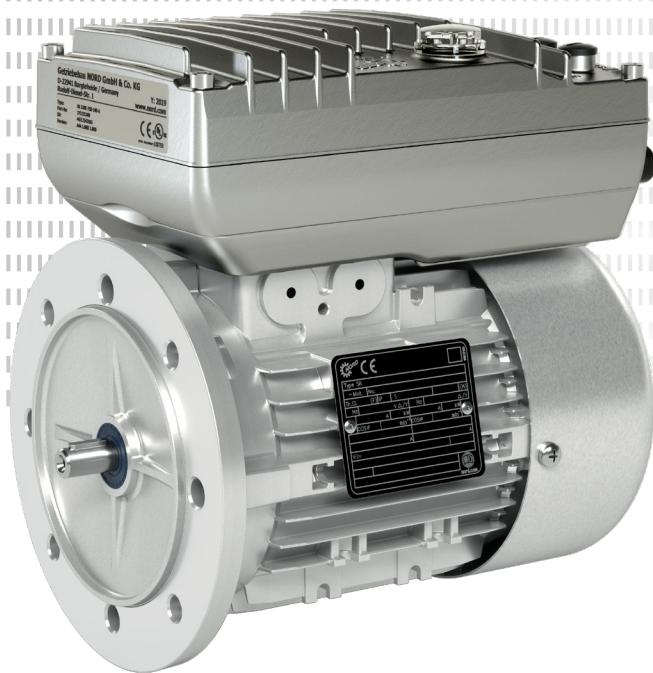
Kompakti – Keskitetty – Tehokas



# NORDAC ON ja ON+

## Yksi alusta – kaksi hajautettua taajuusmuuttajaa:

- ▶ Toimivuutta nyt ja tulevaisuudessa
  - ▶ IIoT-valmius
  - ▶ Laiteohjelmiston päivitys Ethernetin kautta
  - ▶ Integroitu PLC
- ▶ Optimoitu mallivalikoima
  - ▶ Laajalla taajuusalueella toimivat käytöt
  - ▶ Integroitu Ethernet, rajapinnan valinta parametrilla
- ▶ Nopea käyttöönotto: liitä ja käytä
  - ▶ Vain pistoliitäntöjä
  - ▶ Standardien mukainen taajuusmuuttaja
- ▶ Optimaalinen rakenne
  - ▶ Erittäin kompakti muotoilu
  - ▶ Vähäinen tilantarve integroidun Ethernet-tiedonsiirron ansiosta



### NORDAC ON

- ▶ Käyttökohde: yleiskäyttö

Teho: 0,37 – 0,95 kW  
 Syöttöjännite: 3 ~ 400 V  
 Ohjausjännite: 24 VDC ulkoinen  
 Tyyp. ylikuormitettavuus: 150 % 60 sek,  
 200 % 5 sek, 250 % 1 sek  
 Käyttölämpötila: -30...+40° C (S1)  
 Kotelointi: IP55

## Järjestelmäominaisuudet:

Moottori	Koko 1	Koko 2	Koko 3
63 LP/4 – 2.600 1/min	1,25 Nm – 0,31 kW – 1,2 A	1,25 Nm – 0,31 kW – 1,2 A*	
71 SP/4 – 2.600 1/min	1,7 Nm – 0,43 kW – 1,5 A	1,7 Nm – 0,43 kW – 1,5 A*	
71 LP/4 – 2.600 1/min		2,5 Nm – 0,64 kW – 1,9 A	
80 SP/4 – 2.600 1/min		3,67 Nm – 0,95 kW – 2,2 A	
ASM 80 – 2.600 1/min			Kehityksessä

UL- ja STO-sertifiointiprosessit käynnissä, valmistuvat sarjatuotantoon mennessä!

\* Tämä taajuusmuuttaja - moottori - yhdistelmä on mahdollinen, jos toimintoja, kuten jarrunohjaus tai asennuksen SK CU6-STO:n / sisäisen jarruvastuksen käyttö on välttämätöntä.



### Ominaisuudet:

- ▶ Ohjelmoitava logiikka (PLC)
- ▶ NORDAC ON+ -mallissa anturitakaisinkytkentä
- ▶ Turvatoiminto-optio: STO koosta 2 alkaen
- ▶ Sisäinen jarruvastus optiona koosta 2 alkaen
- ▶ Diagnostiikkarajapinta parametrintietyksiköille tai NORDAC ACCESS BT: lle
- ▶ Integroitu jarrunohjaus koosta 2 alkaen
- ▶ Integroitu moottorin suojaus (TF)

### NORDAC ON+

- ▶ Optimoitu NORD IE5+ -moottorille
- ▶ Käyttökohde: varastoautomaatio

Teho: 0,37 – 0,95 kW  
Syöttöjännite: 3 ~ 400 V  
Ohjausjännite: 24 V DC ulkoinen  
Tyyp. ylikuormitettavuus: 150 % 60 sek,  
200 % 5 sek, maks. 300 % 1 sek  
Käyttölämpötila: -30...+40° C (S1)  
Kotelointi: IP55 / IP66



### Järjestelmäominaisuudet:

#### Moottori

IE5+ SK 71 N1/8 – 2.100 1/min  
IE5+ SK 71 N2/8 – 2.100 1/min  
IE5+ SK 90 Nx/8 – 2.100 1/min

#### Koko 2

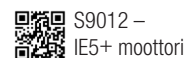
1,6 Nm – 0,35 kW – 0,76 A  
3,2 Nm – 0,7 kW – 1,45 A

#### Koko 3

Kehityksessä

Moottorit voidaan liittää kaikkiin NORD-vaihteisiin joko suoraan tai IEC- /NEMA-moottorisovitteella.

Lisätietoja:





### Seinäasennus:

- ▶ Käyttökelpoinen NORDAC ON ja ON+ -laitteille
- ▶ Yhtä laajat toiminnot kuin moottoriin asennetussa taajuusmuuttajassa



### NORD DRIVESYSTEMS konserni

- ▶ Perheyritys Bargteheidesta Hampurin lähistöltä, 4.000 työntekijää
- ▶ Drive-ratkaisuja yli 100 teollisuudenalalle
- ▶ Tehtaat 7 paikkakunnalla eri puolilla maailmaa
- ▶ Toimii 98 maassa 5 maanosassa
- ▶ Lisätietoja: [www.nord.com](http://www.nord.com)

NORD Gear Oy  
Golfkentäntie 6  
33960 Pirkkala  
T: +358 3 / 254 18 00  
[finland@nord.com](mailto:finland@nord.com)

