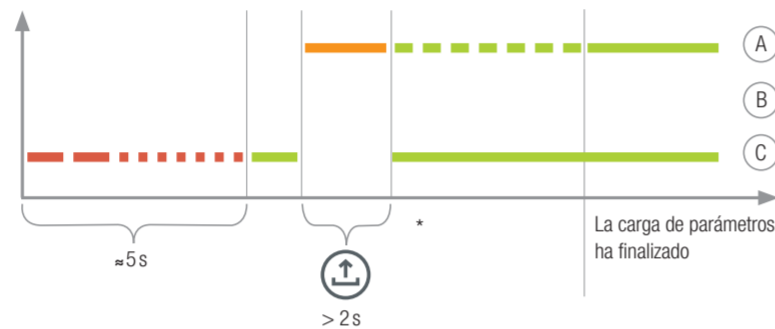


Cargar parámetros del equipo

Introduzca el NORDAC ACCESS BT en la interfaz de diagnóstico del equipo y espere a que el LED de enlace se ilumine en verde (operativo). Mantenga pulsado el botón de carga hasta que el LED de parámetros pase de naranja a parpadear en verde (transferencia de parámetros).

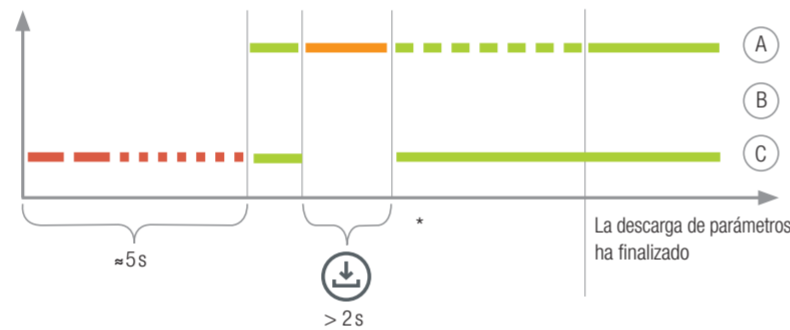
En cuanto el LED de parámetros se ilumine en verde, el proceso habrá terminado y ya podrá extraer el NORDAC ACCESS BT.



Descargar parámetros al equipo

Introduzca el NORDAC ACCESS BT en la interfaz de diagnóstico del equipo y espere hasta que el LED de parámetros y el LED de enlace se iluminen en verde (operativos y el registro de datos de parámetros está en el NORDAC ACCESS BT). Mantenga pulsado el botón de descarga hasta que el LED de parámetros pase de naranja a parpadear en verde (transferencia de parámetros).

En cuanto el LED de parámetros se ilumine en verde, el proceso habrá terminado y ya podrá extraer el NORDAC ACCESS BT.



*La secuencia de parpadeo puede variar ligeramente en función del tipo de equipo utilizado.

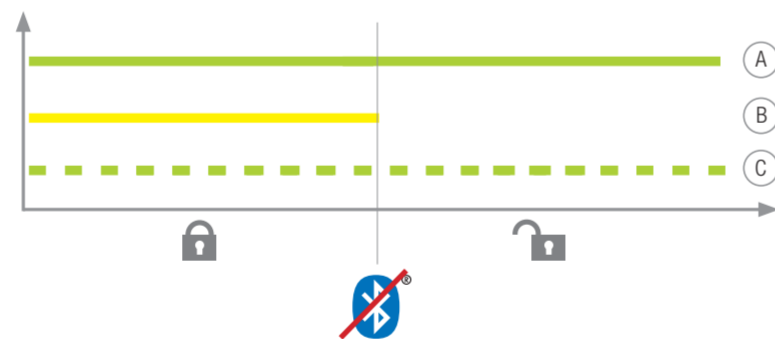
Activar la protección contra escritura

Para evitar que el registro de datos se sobrescriba por error en el NORDAC ACCESS BT, puede activar la protección contra escritura (LOCK).

Para ello, desplace lateralmente el interruptor LOCK del NORDAC ACCESS BT.

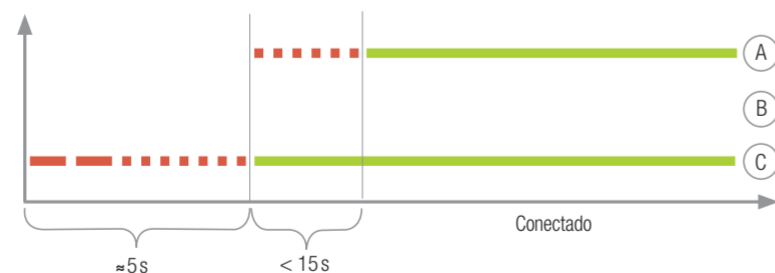
Para activar el interruptor LOCK, desplace el interruptor del NORDAC ACCESS BT hacia la izquierda.

La protección contra escritura solo se usa en el modo independiente.



Uso con un ordenador

Introduzca la conexión USB del NORDAC ACCESS BT en el ordenador y espere hasta que el LED de enlace y el LED de parámetro se iluminen en verde (operativo y conectado).

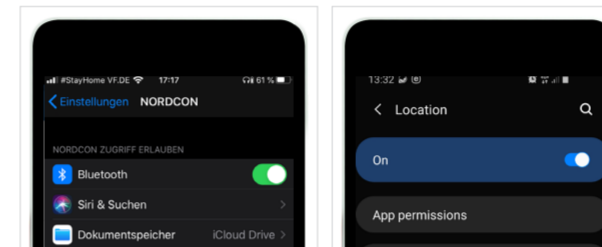
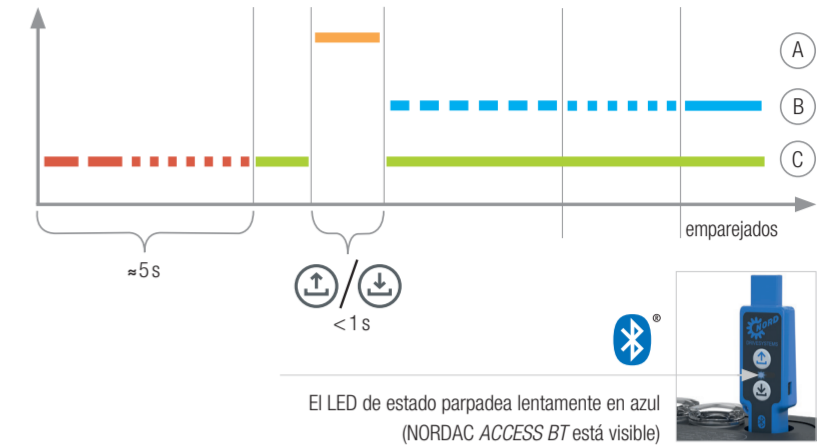


Uso con emparejamiento vía Bluetooth

Pulse brevemente el botón de carga o descarga y el LED de parámetros se iluminará brevemente en naranja. El LED de estado parpadeará lentamente en azul e indicará si el NORDAC ACCESS BT está visible para el Bluetooth.

Nota:

El emparejamiento vía Bluetooth siempre tiene lugar a través de la NORDCON APP. El usuario no puede activarlo manualmente. Si surgen problemas durante el emparejamiento, siga los puntos que figuran en «Borrar lista de emparejamiento» y después inténtelo de nuevo.

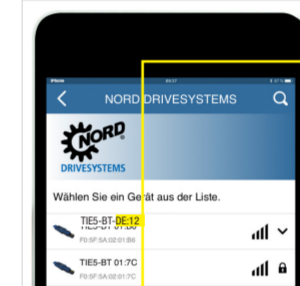


Información importante antes de iniciar el escaneo Bluetooth: Active la ubicación de su dispositivo móvil para que Bluetooth comience a buscar el NORDAC ACCESS BT en sus dispositivos móviles Android. Información importante en caso de que no sea posible emparejar el Bluetooth con el dongle: El símbolo de Bluetooth indica que hay un NORDAC ACCESS BT que ya

está emparejado con otro dispositivo móvil o que el NORDAC ACCESS BT ya está en la lista de equipos emparejados de su dispositivo móvil. Si desea establecer una conexión con este NORDAC ACCESS BT, borre la información de emparejamiento para este NORDAC ACCESS BT o elimine el NORDAC ACCESS BT de la lista de equipos conectados en su dispositivo móvil.



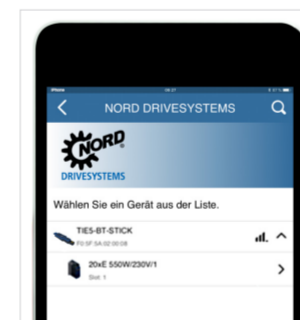
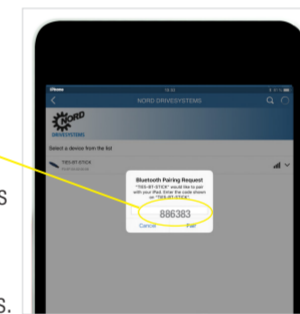
Abra la NORDCON APP en su terminal y toque el botón «Conectar».



Busque los equipos visibles y escoja el NORDAC ACCESS BT (TIE5-BT-DE:12). Cuando los módulos estén escaneados, el LED de estado parpadeará rápidamente en azul.



Si se le solicita un PIN, introduzca los últimos 6 dígitos del número de identificación que figura en la placa de características del NORDAC ACCESS BT y empareje los equipos.



Escoja el equipo correcto.



Aparecerá un panel de mandos y el LED de estado se iluminará en azul. Ahora el NORDAC ACCESS BT está conectado con el terminal.

Desemparejar el NORDAC ACCESS BT

Para desemparejar el NORDAC ACCESS BT, mantenga pulsados simultáneamente los botones de carga y descarga. La conclusión del proceso de desemparejamiento se señalará con un código de parpadeo LED cambiante. A continuación, el NORDAC ACCESS BT también deberá desemparejarse de los dispositivos móviles. Para ello, acceda a los ajustes Bluetooth del dispositivo móvil y escoja el NORDAC ACCESS BT (TIE5-BTxx: xx). Pulse «Ignorar/Separar/ Desacoplar este equipo».

Si durante la conexión surgen problemas entre la NORDCON APP y el NORDAC ACCESS BT, antes de solicitar nuestro servicio de asistencia cambie a inglés los ajustes de idioma en su dispositivo móvil Android o iOS.



- ▶ Empresa familiar de Bargteheide, cerca de Hamburgo, con 4.000 empleados
- ▶ Soluciones de accionamiento para más de 100 sectores de la industria
- ▶ 7 plantas de fabricación en todo el mundo
- ▶ Presencia en 98 países y en 5 continentes
- ▶ Más información: www.nord.com