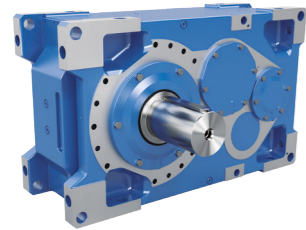


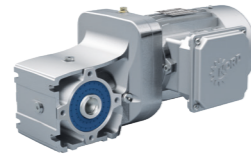
Protezione superficiale per sistemi di azionamento NORD

Verniciatura, nsd tupH, Verniciatura a polvere





Riduttori industriali



Motoriduttori



Inverter e starter motore

- ▶ Sede centrale e centro tecnologico a Bargteheide presso Amburgo.
- ▶ Sistemi di azionamento innovativi per oltre 100 settori industriali.
- ▶ 7 sedi produttive tecnologicamente all'avanguardia producono riduttori, motori ed elettronica di azionamento per sistemi completi, il tutto da un unico fornitore.
- ▶ 51 filiali dirette dislocate in 36 paesi e altri distributori in oltre 50 paesi. Tutti offrono approvvigionamento in loco, centri di montaggio, supporto tecnico e assistenza clienti.
- ▶ Oltre 4.000 dipendenti in tutto il mondo lavorano per creare soluzioni specifiche per i nostri clienti.



Sede centrale a Bargteheide

Produzione motori

Produzione riduttori

Produzione e montaggio

Produzione inverter

Montaggio motori

Meno solventi e più redditività

Utilizziamo vernici High-Solid di nuova generazione riducendo così drasticamente l'emissione di solventi al di sotto dei valori limite previsti dalla legge. Rispettando il bilancio dei COV contribuiamo in modo determinante alla tutela dell'ambiente. Le vernici High-Solid contengono un elevato tasso di materiale solido che può raggiungere l'80%. Grazie al contenuto di solventi ridotto a solo il 20% ca., l'ambiente è più tutelato rispetto all'utilizzo di altre vernici. Le vernici High-Solid da noi utilizzate uniscono i vantaggi dell'emissione di vernici ad acqua alla funzionalità dei materiali di rivestimento contenenti solventi. Oltre a tutto ciò, la quantità ridotta di solventi consente tempi di essiccazione estremamente brevi nella produzione. Un vantaggio decisamente importante rispetto ai sistemi di verniciatura a base di acqua. Le basi dei sistemi di verniciatura a base di acqua devono essere pulite con solventi e sgrassate prima della verniciatura. Grazie all'ottimizzazione di questi processi, i nostri clienti usufruiscono di tempi di produzione e consegna più rapidi.

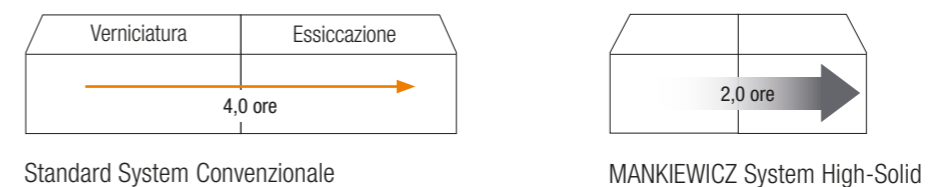
L'efficienza energetica come valore aziendale

Le soluzioni di azionamento di NORD DRIVESYSTEMS sono particolarmente apprezzate per la loro elevata efficienza energetica. Applichiamo gli stessi parametri di ottimizzazione anche nella produzione presso le nostre fabbriche.

Riduzione dei solventi



Ottimizzazione dei processi



Protezione ottimale per ogni ambito di applicazione – i nostri sistemi di verniciatura sono stati testati con successo da un laboratorio indipendente:

- ▶ Prova di quadrettatura secondo DIN EN ISO 2409 per la verifica dell'adesione del sistema di verniciatura
- ▶ Prova con nebbia salina secondo DIN EN ISO 9227 per la verifica della resistenza alla corrosione
- ▶ Rilevamento del grado di infiltrazione secondo la norma DIN EN ISO 4628-8

Stratificazione / Ambito di applicazione	Classe**	Struttura	Spessore dello strato*
Basic Basic+ Installazione all'interno Ex F2	C2		50 – 90 µm
NORD Severe Duty 2 NORD Severe Duty 2+ Installazione all'interno e installazione protetta all'esterno (ad es. in padiglioni aperti e non riscaldati), Ex F3.0	C2		110 – 150 µm
NORD Severe Duty 3 NORD Severe Duty 3+ Installazione all'aperto, atmosfera urbana e industriale con esposizione ridotta Ex F3.1	C3		160 – 200 µm
NORD Severe Chem Duty 3 Normale esposizione a sostanze chimiche Ex F3.4	C3		100 – 140 µm
NORD Severe Food Duty 3 NORD Severe Food Duty 3+ Settori per l'imballo di generi alimentari Ex F3.5	C3		100 – 140 µm
NORD Severe Duty 4 NORD Severe Duty 4+ Installazione all'aperto, atmosfera urbana e industriale con esposizione media Ex F3.2	C4		220 – 260 µm
NORD Severe Duty 5 NORD Severe Duty 5+ Installazione all'aperto, atmosfera urbana e industriale con esposizione elevata Ex F3.3	C5		200 – 240 µm

A Vernice trasparente opzionale (+ varianti)
Spessore di rivestimento + 25 µm

Z Riempimento delle rientranze e degli spazi vuoti con sigillante a base di poliuretano possibile con NSD2, NSD3 e NSD4, incluso in NSD5

T Finitura poliuretanica bicomponente
E Primer al fosfato di zinco EP bicomponente
P Primer poliuretanico bicomponente
D Primer per immersione monocomponente (solo per carcasse in ghisa)

**paragonabile alla classificazione delle condizioni ambientali secondo DIN EN ISO 12944-2
*Protocollo dello spessore di strato secondo ISO 19840 disponibile su richiesta

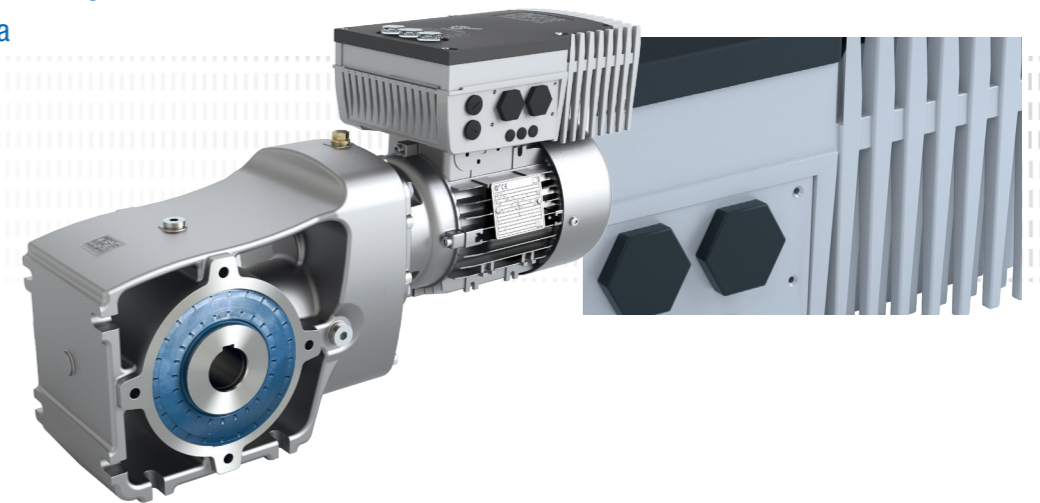
Qualità valida in tutto il mondo per la vostra Corporate Identity

NORD DRIVESYSTEMS vi offre una gamma uniforme di tonalità cromatiche standard e preferite in tutto il mondo. Inoltre, possiamo anche realizzare per voi soluzioni individuali secondo le vostre specifiche, che si adattano in modo ottimale all'aspetto (corporate design) della vostra azienda. I colori standard sono sempre disponibili a stock presso i nei nostri impianti di verniciatura in tutto il mondo e sono quindi disponibili per voi in qualsiasi momento:

- ▶ RAL 7031 Grigio bluastro
 - ▶ RAL 5010 Blu genziana
- Tra le altre opzioni figurano:
- ▶ RAL 9007C Alluminio grigiastro / Grigio acciaio inox
 - ▶ RAL 9003 Bianco segnale
 - ▶ RAL 5009 Blu azzurro
 - ▶ Tonalità speciali secondo RAL, BS, Munsell e Pantone

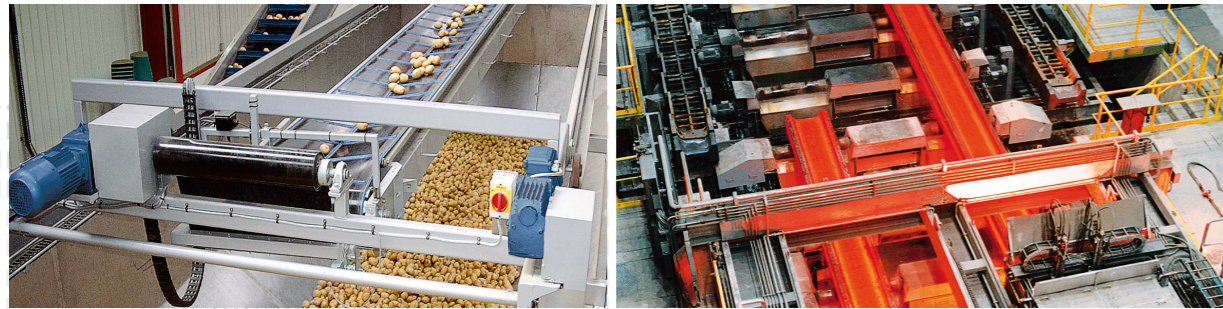
Verniciatura a polvere per una tecnologia di azionamento decentralizzata

Rivestimento ecologico ad alte prestazioni per l'inverter a bordo motore SK 200E con classe di protezione IP66



Grazie alle loro proprietà estremamente robuste e durevoli, le vernici in polvere rappresentano il massimo della funzionalità nel campo delle apparecchiature elettriche. Le superfici trattate in questo modo sono più resistenti ai graffi ed abrasioni, agli agenti atmosferici e sostanze chimiche, rendendolo ancor più robusto rispetto alle vernici convenzionali.

In campo elettrotecnico sono rilevanti anche le proprietà antistatiche delle vernici in polvere elettricamente conduttive, in quanto sono grado di dissipare la carica elettrica su supporti per natura conduttivi come i metalli. Emissioni elettromagnetiche vengono quindi attenuate e la probabilità di guasti operativi è ridotta al minimo. Anche il tema della protezione dell'ambiente sta diventando sempre più importante nel campo del rivestimento superficiale. Ad esempio, nella verniciatura a polvere non vengono utilizzati solventi ma solo polveri secche che si fondono con il pezzo in lavorazione nel forno.



I sistemi di verniciatura utilizzati da NORD DRIVESYSTEMS sono resistenti agli agenti chimici. La loro resistenza è stata testata per tutte le sostanze comuni con impatto ridotto sull'ambiente. Una volta terminato il processo di verniciatura, le vernici NORD sono garantite dal punto di vista della sicurezza alimentare e soddisfano i criteri di prova secondo NSF/ANSI 51-2009e. Non sono necessarie ulteriori finiture. Alla NORD, la protezione contro gli influssi ambientali va oltre i rivestimenti di vernice e i trattamenti superficiali. Tutti i motori e i riduttori NORD sono progettati per fornire un elevato livello di protezione contro umidità e condizioni ambientali avverse. È disponibile una gamma di equipaggiamenti standard e opzionali atti a garantire che il vostro riduttore NORD possa resistere alle condizioni ambientali più estreme.

Caratteristiche standard per riduttori

- ▶ Principio dell'alloggiamento a blocchi
- ▶ AUTOVENT / Valvola di sfogo
- ▶ Primer di fabbrica per tutti i componenti in ghisa
- ▶ Targhetta identificativa resistente alla corrosione

Opzioni costruttive per riduttori

- ▶ Alberi di uscita in acciaio inox
- ▶ Componenti in acciaio inox
- ▶ Soluzioni di sfogo personalizzate – acciaio inox, sfogo con filtro

Caratteristiche standard per motori

- ▶ Guarnizioni a labbro su entrambe le estremità dell'albero motore
- ▶ Collegamenti sigillati tra statore e scudo terminale quale strato protettivo contro l'umidità
- ▶ Avvolgimenti isolati per immersione resistenti all'umidità
- ▶ Doppio isolamento del filo magnetico rivestito
- ▶ Morsettiera con guarnizione
- ▶ Leghe resistenti alla corrosione
- ▶ Componenti isolanti inorganici per la protezione tropicale

Opzioni costruttive per motori

- ▶ Classe di protezione IP66 (standard IP55)
- ▶ Fori di scarico della condensa (KB o KBO)
- ▶ Morsettiera a tenuta con resina (KKV)
- ▶ Avvolgimenti del motore impregnati di resina epossidica (ICP)
- ▶ Tettuccio parapiovra singolo o doppia copertura della ventola (RD o RDD)
- ▶ Completamente chiuso, non ventilato (TENV)
- ▶ Scandiglia (SH)
- ▶ Opzioni di protezione dei freni
 - ▶ Piastra freno in acciaio inox (RG)
 - ▶ Collare antipolvere in gomma con piastra freno in acciaio inox (SR)
 - ▶ Freno incapsulato di classe di protezione IP66
 - ▶ Raddrizzatore di frenatura incapsulato



I motoriduttori NORD con nsd tupH sono la soluzione perfetta per ambienti di lavoro in cui viene richiesta la massima esigenza ed affidabilità:

- ▶ Superfici facili da pulire
- ▶ Resistenti agli acidi e alle soluzioni alcaline (ampio intervallo di pH)
- ▶ Non propagazione della corrosione in caso di danni superficiali
- ▶ Nessuna sfaldatura
- ▶ Resistenti alla corrosione, impediscono la corrosione da contatto
- ▶ Alternativa all'acciaio inox
- ▶ Conformità FDA Title 21 CFR 175.300
- ▶ Non contengono cromati

La soluzione completa per condizioni estreme:

- ▶ Parti della carcassa trattate superficialmente
- ▶ Componenti standard e a norma DIN in acciaio inox
- ▶ Carcassa Wash-down (riduttore e motore)
- ▶ Alberi in acciaio inox
- ▶ Anelli di tenuta speciali per alberi
- ▶ Olio per industria alimentare



NORD motore a superficie liscia con nsd tupH

Sealed Surface Conversion System

nsd tupH per condizioni estreme:

- ▶ Industria alimentare e delle bevande
- ▶ Caseifici
- ▶ Industria farmaceutica
- ▶ Impianti di approvvigionamento idrico di depurazione
- ▶ Impianti di autolavaggio
- ▶ Offshore e aree costiere
- ▶ Pulizia con sostanze chimiche (Wash-down, ampio intervallo di pH)

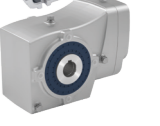
Test eseguiti su parti della carcassa in alluminio sottoposte a trattamento superficiale:

- ▶ ASTM D714 Formazione di bolle
- ▶ ASTM D610-08 Corrosione
- ▶ ASTM D1654-08 Graffi
- ▶ ASTM B117-09 Prova in nebbia salina
- ▶ ASTM D3170 Test gravellometro
- ▶ DIN EN ISO 9227 Prova in nebbia salina
- ▶ DIN EN ISO 2409 Prova di quadrettatura

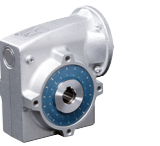
Prodotti disponibili con nsd tupH:



Riduttori coassiale NORDBLOC.1® (fino alla grandezza 6)



Riduttori ad assi ortogonali a 2 stadi NORDBLOC.1®



Riduttori a vite senza fine UNIVERSAL SMI



Motori a superficie liscia



Inverter SK 180E



Starter motore SK 135E

IT

NORD-Motoriduttori s.r.l.

Via Newton, 22

40017 San Giovanni Persiceto (BO)

T: +39 051 / 6870 711

F: +39 051 / 6870 749

offerte.it@nord.com