

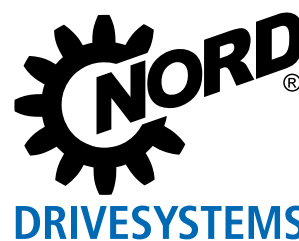


DE EN FR

PL1030

SK 920072.1 - SK 93772.1

Ersatzteilkatalog Schneckengetriebe
Spare parts catalogue Worm Gear Units
Catalogue de pièces de rechange des réducteurs à vis sans fin



Allgemeine Ersatzteile

General parts list

Vues éclatées et nomenclature



Stirnrad-Schneckengetriebe

Helical-Worm Gear Units

Réducteurs à roue et vis sans fin

SK 02040 - SK 42125 2 - 7

SK 02040.1 8 - 9

SK 02040 - SK 4215 Anbaugehäuse..... 10 - 13

Bestellangaben..... 14 - 15

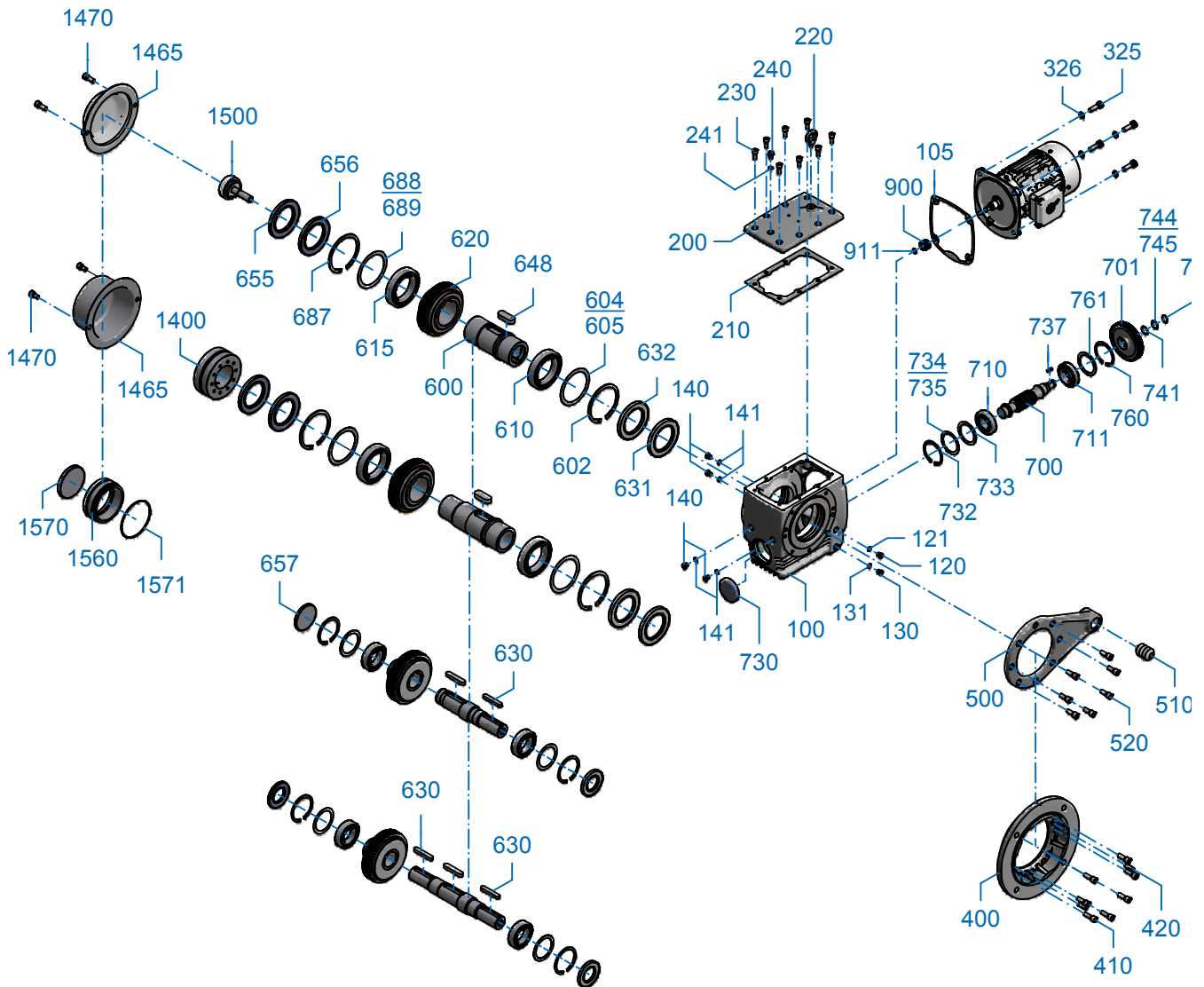
Order details

Informations de commande

SK 02040 - SK 42125



Stirnrad-Schneckengetriebe
Helical-Worm Gear Unit
Reducteurs à roue et vis sans fin



EB 6329100E1 #1



SK 02040 - SK 42125

DE

100	Gehäuse
105	Dichtung
120	Schraube
121	Dichtung
130	Schraube
131	Dichtung
140	Schraube
141	Dichtung
200	Gehäusedeckel
210	Dichtung
220	Schraube
230	Schraube
240	Schraube
241	Dichtung
325	Schraube
326	Federring
400	Flansch
410	Schraube
500	Drehmomentenstütze
510	Buchse
520	Schraube
600	Abtriebswelle
602	Sicherungsring
604	Passscheibe
605	Passscheibe
610	Wälzlager
615	Wälzlager
620	Abtriebsrad
630	Passfeder
631	Wellendichtring
634	Sicherungsring
635	Passscheibe
636	Passscheibe
648	Passfeder
650	Sicherungsring
652	Passscheibe
653	Passscheibe



EN

100	Housing
105	Seal
120	Screw
121	Seal
130	Screw
131	Seal
140	Screw
141	Seal
200	Housing cover
210	Seal
220	Screw
230	Screw
240	Screw
241	Seal
325	Screw
326	Lock washer
400	Flange
410	Screw
500	Torque arm
510	Socket
520	Screw
600	Output shaft
602	Circlip
604	Shim
605	Shim
610	Roller bearing
615	Roller bearing
620	Output gear
630	Key
631	Radial shaft seal
650	Circlip
635	Shim
636	Shim
648	Key
650	Circlip
652	Shim
653	Shim



FR

100	Boîtier
105	Bague d'étanchéité
120	Vis
121	Bague d'étanchéité
130	Vis
131	Bague d'étanchéité
140	Vis
141	Bague d'étanchéité
200	Couvercle du carter
210	Bague d'étanchéité
220	Vis
230	Vis
240	Vis
241	Bague d'étanchéité
325	Vis
326	Rondelle élastique
400	Brigde
410	Vis
500	Bras de réaction
510	Douille
520	Vis
600	Arbre de sortie
602	Circlip
604	Rondelle d'ajustage
605	Rondelle d'ajustage
610	Palier
615	Palier
620	Roue de sortie
630	Clavette
631	Bague d'étanchéité de l'arbre
650	Circlip
635	Rondelles d'ajustage
636	Rondelles d'ajustage
648	Clavette
650	Circlip
652	Rondelle d'ajustage
653	Rondelle d'ajustage





DE

655	Wellendichtring
656	Wellendichtring
657	Verschlusskappe
687	Sicherungsring
688	Passscheibe
689	Passscheibe
700	Ritzelwelle
701	Antriebsrad
710	Wälzlager
711	Wälzlager
730	Verschlusskappe
732	Sicherungsring
733	Stützscheibe
734	Passscheibe
735	Passscheibe
737	Passfeder
740	Sicherungsring
741	Stützscheibe
744	Passscheibe
745	Passscheibe
760	Sicherungsring
761	Stützscheibe
900	Antriebsritzel
910	Passfeder
911	Sicherungsring
1400	Baugruppe Schrumpfscheibe
1465	Haube
1470	Schraube
1500	Baugruppe Befestigungselement
1560	Buchse
1570	Verschlusskappe
1571	O-Ring

EN

655	Radial shaft seal
655	Radial shaft seal
657	Sealing cap
687	Circlip
688	Shim
689	Shim
700	Pinion shaft
701	Drive gear
710	Roller bearing
711	Roller bearing
730	Sealingcap
732	Circlip
733	Supporting disc
734	Shim
735	Shim
737	Key
740	Circlip
741	Supporting disc
744	Shim
745	Shim
760	Circlip
761	Supporting disc
900	Driving pinion
910	Key
911	Circlip
1400	Shrink disc assembly
1465	Cover
1470	Screw
1500	Module Fixing element
1560	Socket
1570	Sealing cap
1571	O-ring

FR

655	Bague d'étanchéité de l'arbre
655	Bague d'étanchéité de l'arbre
657	Bouchon
687	Circlip
688	Rondelle d'ajustage
689	Rondelle d'ajustage
700	Arbre de pignon
701	Roue d'entrée
710	Roulement
711	Roulement
730	Bouchon
732	Circlip
733	Rondelle d'appui
734	Rondelle d'ajustage
735	Rondelle d'ajustage
737	Clavette
740	Circlip
741	Rondelle d'appui
744	Rondelle d'ajustage
745	Rondelle d'ajustage
760	Circlip
761	Rondelle d'appui
900	Pignon d'entrée
910	Clavette
911	Circlip
1400	Module de frette de serrage
1465	Capot
1470	Vis
1500	Module Elément de fixation
1560	Douille
1570	Bouchon
1571	bouchon



DE

100	Gehäuse
105	Dichtung
140	Schraube
150	Schraube
300	Getriebedeckel
310	Deckeldichtung
320	Schraube
321	Federring
322	Schraube
325	Schraube
330	Schraube
332	Schraube
400	Flansch
410	Schraube
420	Stifte
450	O-Ring
458	Wellendichtring
459	Wellendichtring
500	Drehmomentenstütze
510	Buchse
520	Schraube
600	Abtriebswelle
602	Sicherungsring
604	Passscheibe
605	Passscheibe
610	Wälzlager
615	Wälzlager
620	Abtriebsrad
630	Passfeder
631	Wellendichtring
632	Wellendichtring



EN

100	Housing
105	Seal
140	Screw
150	Screw
300	Gear unit cover
310	Seal
320	Screw
321	Lock washer
322	Screw
325	Screw
330	Screw
332	Screw
400	Flange
410	Screw
420	Pin
450	O-ring
458	Radial shaft seal
459	Radial shaft seal
500	Torque arm
510	Socket
520	Screw
600	Output shaft
602	Circlip
604	Shim
605	Shim
610	Roller bearing
615	Roller bearing
620	Output gear
630	Key
631	Radial shaft seal
632	Radial shaft seal



FR

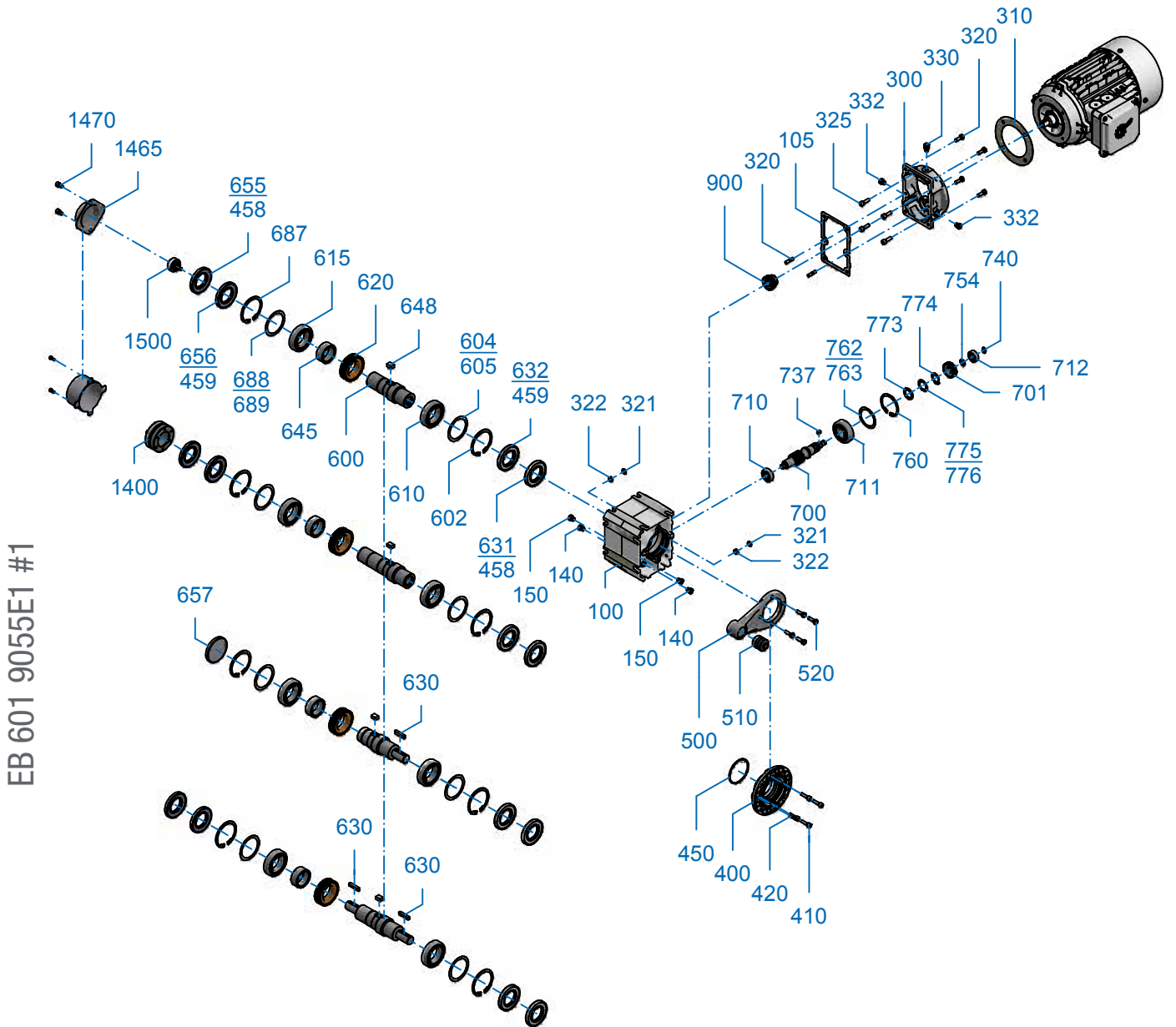
100	Boîtier
105	Bague d'étanchéité
140	Vis
150	Vis
300	Couvercle du réducteur
310	Bague d'étanchéité
320	Vis
321	Rondelle élastique
322	Vis
325	Vis
330	Vis
332	Vis
400	Brigde
410	Vis
420	Coupille
450	O-ring
458	Bague d'étanchéité de l'arbre
459	Bague d'étanchéité de l'arbre
500	Bras de réaction
510	Douille
520	Vis
600	Arbre de sortie
602	Circlip
604	Rondelle d'ajustage
605	Rondelle d'ajustage
610	Palier
615	Palier
620	Roue de sortie
630	Clavette
631	Bague d'étanchéité de l'arbre
632	Bague d'étanchéité de l'arbre



SK 02040.1



Stirnrad-Schneckengetriebe Helical-Worm Gear Unit Reducteurs à roue et vis sans fin





DE

645	Distanzbuchse
648	Passfeder
655	Wellendichtring
656	Wellendichtring
657	Verschlusskappe
687	Sicherungsring
688	Passscheibe
689	Passscheibe
700	Ritzelwelle
701	Antriebsrad
710	Wälzlager
711	Wälzlager
712	Lager
737	Passfeder
740	Sicherungsring
754	Stützscheibe
760	Sicherungsring
762	Passscheibe
763	Passscheibe
773	Stützscheibe
774	Sicherungsring
775	Passscheibe
776	Passscheibe
900	Antriebsritzel
1400	Baugruppe Schrumpfscheibe
1465	Haube
1470	Schraube
1500	Baugruppe Befestigungselement

EN

645	Spacer
648	Key
655	Radial shaft seal
655	Radial shaft seal
657	Sealing cap
687	Circlip
688	Shim
689	Shim
700	Pinion shaft
701	Drive gear
710	Roller bearing
711	Roller bearing
712	Bearing
737	Key
740	Circlip
754	Supporting disc
760	Circlip
762	Shim
763	Shim
773	Supporting disc
774	Circlip
775	Shim
776	Shim
900	Driving pinion
1400	Shrink disc assembly
1465	Cover
1470	Screw
1500	Module Fixing element

FR

645	Douille
648	Clavette
655	Bague d'étanchéité de l'arbre
655	Bague d'étanchéité de l'arbre
657	Bouchon
687	Circlip
688	Rondelle d'ajustage
689	Rondelle d'ajustage
700	Arbre de pignon
701	Roue d'entrée
710	Roulement
711	Roulement
712	Douille entretoise
737	Clavette
740	Circlip
754	Rondelle d'appui
760	Circlip
762	Rondelle d'ajustage
763	Rondelle d'ajustage
773	Rondelle d'appui
774	Circlip
775	Rondelle d'ajustage
776	Rondelle d'ajustage
900	Pignon d'entrée
1400	Module de frette de serrage
1465	Capot
1470	Vis
1500	Module Élément de fixation

SK 02040 - SK 42125

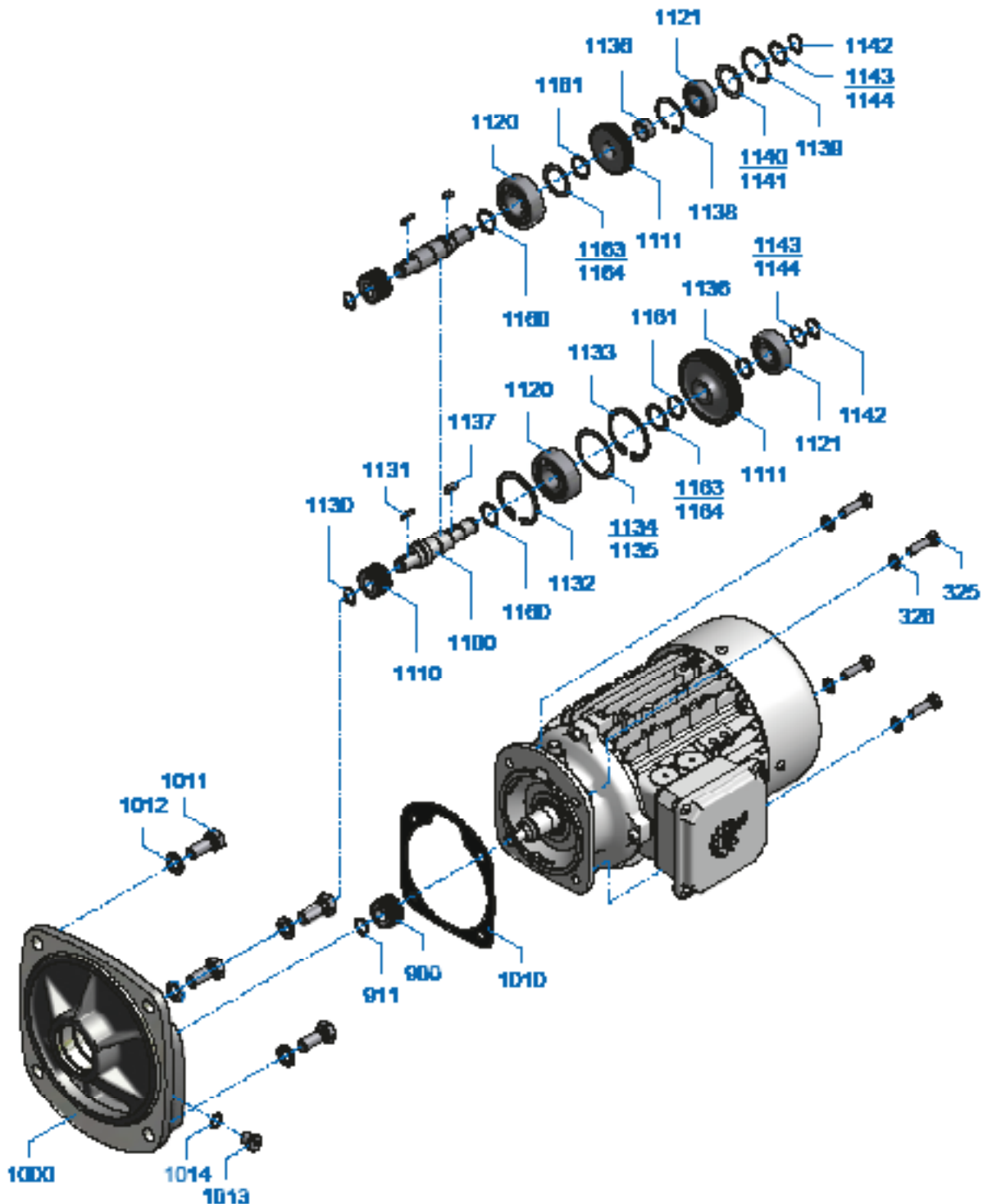


Anbaugehäuse für Stirnrad-Schneckengetriebe

Add-on housing for Helical-Worm Gear Unit

Reducteurs supplémentaire pour Reducteurs à roue et vis sans fin

EB 5089006E3 #1





DE

325	Schraube
326	Federring
900	Antriebsritzel
910	Passfeder
911	Sicherungsring
1000	Anbaugehäuse
1010	Motordichtung
1011	Schraube
1012	Federring
1013	Schraube
1014	Dichtring
1100	Zwischenwelle
1110	Antriebsritzel
1111	Antriebsrad
1120	Wälzlager
1121	Wälzlager
1130	Sicherungsring
1131	Passfeder
1132	Sicherungsring
1133	Sicherungsring
1134	Passscheibe
1135	Passscheibe
1136	Buchse
1137	Passfeder
1138	Sicherungsring
1139	Buchse
1140	Passscheibe
1141	Passscheibe
1142	Sicherungsring
1143	Passscheibe
1144	Passscheibe
1160	Sicherungsring
1161	Sicherungsring
1163	Passscheibe
1164	Passscheibe

EN

325	Screw
326	Lock washer
900	Driving pinion
910	Key
911	Circlip
1000	Add-on housing
1010	Seal
1011	Screw
1012	Lock washer
1013	Screw
1014	Seal
1100	Intermediate shaft
1110	Driving pinion
1111	Drive gear
1120	Roller bearing
1121	Roller bearing
1130	Circlip
1131	Key
1132	Circlip
1133	Circlip
1134	Shim
1135	Shim
1136	Socket
1137	Key
1138	Circlip
1139	Circlip
1140	Shim
1141	Shim
1142	Circlip
1143	Shim
1144	Shim
1160	Circlip
1161	Circlip
1163	Shim
1164	Shim

FR

325	Vis
326	Rondelle élastique
900	Pignon d'entrée
910	Clavette
911	Circlip
1000	Carter
1010	Joint moteur
1011	Vis
1012	Rondelle élastique
1013	Vis
1014	Bague d'étanchéité
1100	Vis
1110	Arbre de pignon
1111	Pignon d'entrée
1120	Roulement
1121	Roulement
1130	Circlip
1131	Clavette
1132	Circlip
1133	Circlip
1134	Rondelle d'ajustage
1135	Rondelle d'ajustage
1136	Douille
1137	Clavette
1138	Circlip
1139	Circlip
1140	Rondelle d'ajustage
1141	Rondelle d'ajustage
1142	Circlip
1143	Rondelle d'ajustage
1144	Rondelle d'ajustage
1160	Circlip
1161	Circlip
1163	Rondelle d'ajustage
1164	Rondelle d'ajustage

Bestellangaben

Order details

Informations de commande



Kontakt Daten / Contact details / Contacts:

Firma / Company / Entreprise:

Straße / Street / Rue

Stadt / Town / Ville:

PLZ / Postcode/

Code postal:

Telefon / Telephone / Téléphone:

Fax:

E-mail:

DE

Diese NORD Ersatzteilliste beinhaltet eine standardisierte Darstellung der NORD Getriebe. Um Ihnen das Finden und Nachbestellen von Ersatzteilen zu erleichtern, finden Sie am Ende der Ersatzteilliste ein Bestellformular mit wichtigen Hinweisen zur Bestimmung der richtigen Teile.

Für Rückfragen stehen wir Ihnen gerne zur Verfügung. Ihren lokalen Ansprechpartner finden Sie unter <http://locator.nord.com>.

EN

This NORD spare parts list contains a standardised depiction of NORD gear units. In order to enable you to find and re-order replacement parts more easily, you can find an order form and important information regarding the identification of the correct components at the end of this spare parts list.

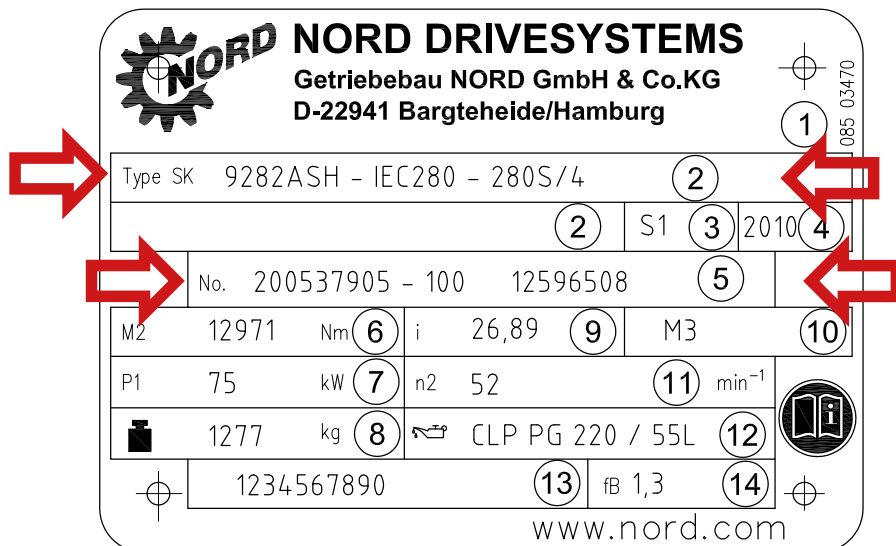
We will be glad to help you if you have any queries: You can find your local contact partner under <http://locator.nord.com>.

FR

Cette liste de pièces de rechange NORD contient une représentation standard des réducteurs NORD. Pour faciliter la recherche et la commande de pièces de rechange, un formulaire de commande se trouve à la fin de la liste des pièces de rechange et vous donne toutes les informations essentielles pour déterminer les pièces dont vous avez besoin.

En cas de questions, n'hésitez pas à nous contacter. Pour connaître votre interlocuteur local, veuillez consulter le site <http://locator.nord.com>.

Erläuterung des Typenschildes Explanation of the rating plate Explication de la plaque signalétique



DE

- 1 Matrix – Barcode
- 2 NORD - Getriebetyp
- 3 Betriebsart
- 4 Herstellungsjahr
- 5 Fabrikationsnummer
- 6 Nenndrehmoment der Getriebeabtriebswelle
- 7 Antriebsleistung
- 8 Gewicht entsprechend Auftragsausführung
- 9 Gesamte Getriebeübersetzung
- 10 Einbaulage
- 11 Nenndrehzahl der Getriebeabtriebswelle
- 12 Schmierstoffart, -viskosität und -menge
- 13 Kundenmaterialnummer
- 14 Betriebsfaktor

EN

- 1 Matrix – Barcode
- 2 NORD gear unit type
- 3 Operating mode
- 4 Year of manufacture
- 5 Serial number
- 6 Rated torque of gear unit output shaft
- 7 Drive power
- 8 Weight according to ordered version
- 9 Overall gear unit ratio
- 10 Installation orientation
- 11 Rated speed of gear unit output shaft
- 12 Lubricant type, viscosity and quantity
- 13 Customer's part number
- 14 Operating factor

FR

- 1 Code matriciel, à barres
- 2 Type de réducteur NORD
- 3 Mode de fonctionnement
- 4 Année de fabrication
- 5 Numéro de série
- 6 Couple nominal de l'arbre de sortie du réducteur
- 7 Puissance d'entraînement
- 8 Poids selon l'exécution du contrat
- 9 Rapport de réduction total
- 10 Position de montage
- 11 Vitesse de rotation nominale de l'arbre de sortie du réducteur
- 12 Type de lubrifiant, viscosité et quantité
- 13 Numéro d'article client
- 14 Facteur de service

Ersatzteil-Bestellung / Replacement parts order / Commande de pièces de rechange:

Bezeichnung / Designation / Désignation:

Pos.-Nr. / Item No. / N° pos :

Stückzahl / Pieces / Quantité:

Getriebetyp / Gear unit type / Type de réducteur:

Fabrikationsnummer / Serial No. / Numéro de série:

Getriebebau NORD GmbH & Co. KG
Getriebebau-Nord-Strasse 1
22941 Bargteheide
+49 (0) 4532 / 289 - 0
+49 (0) 4532 / 289 - 2253
info@nord.com, www.nord.com