


DE EN JP

PL 1014

SK 920072.1 - SK 93772.1

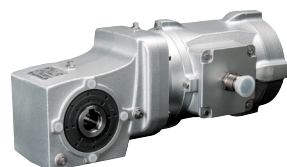
Ersatzteilkatalog 2-stufige Kegelaradgetriebe
Spare parts catalogue 2-stage helical bevel gear unit
交換部品カタログ 2段ヘリカルベベルギヤユニット


DRIVESYSTEMS

Allgemeine Ersatzteile General parts list 総合パーツリスト



2-stufige Kegelradgetriebe..... 2 - 5
2-stage helical bevel gear unit
2段ヘリカルベベルギヤユニット



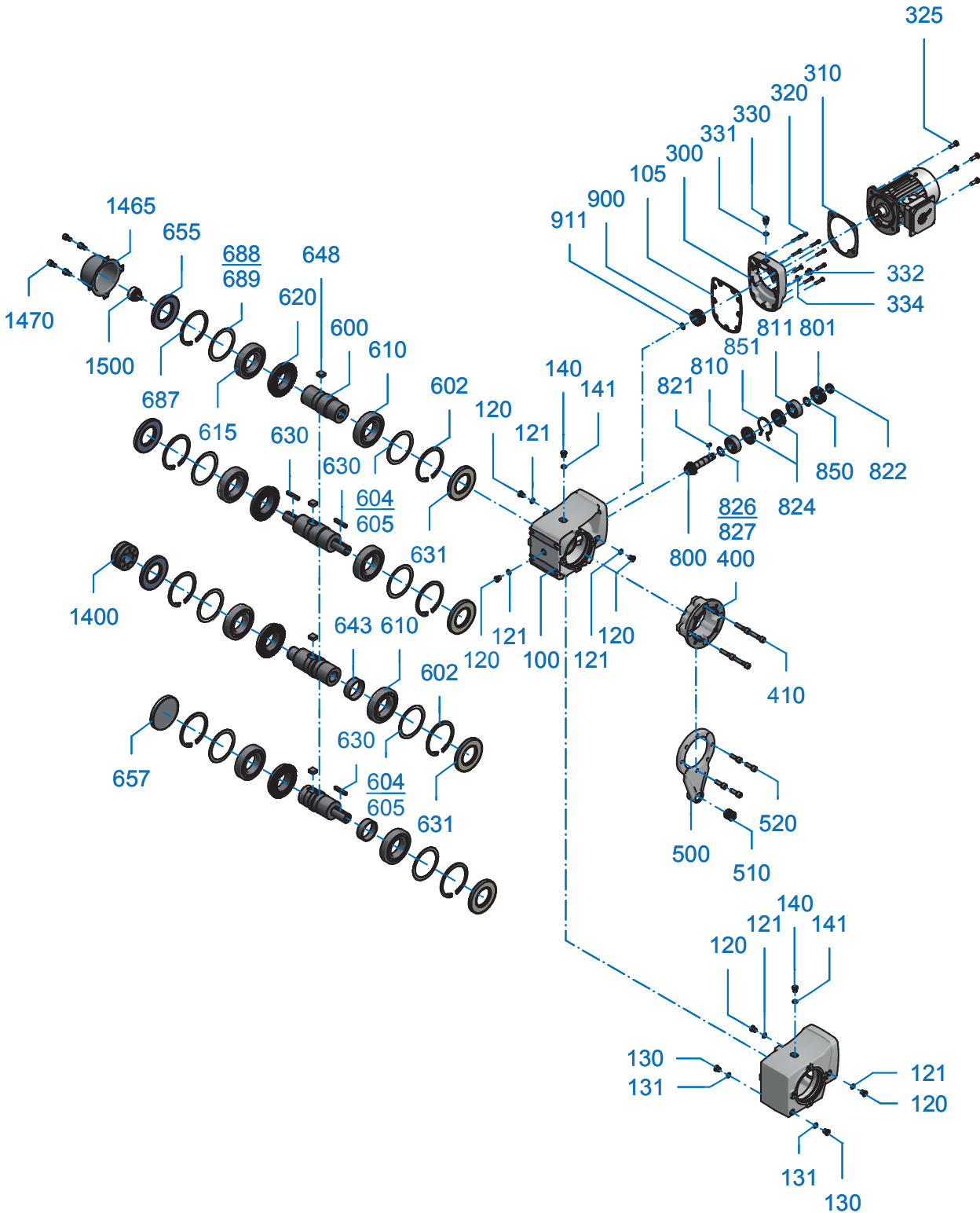
Bestellangaben 6 - 7
Order details
注文詳細

SK 920072.1 - SK 92772.1
 SK 930072.1 - SK 93772.1



2-stufige Kegelradgetriebe
 2-stage Helical-Bevel Gear Unit
 2段ヘリカルベベルギヤユニット

EB 6239000-E1 #1





SK 920072.1 - SK 92772.1 SK 930072.1 - SK 93772.1

DE

100	Gehäuse
105	Dichtung
120	Schraube
121	Dichtung
130	Schraube
131	Dichtung
140	Schraube
141	Dichtung
300	Getriebedeckel
310	Dichtung
320	Schraube
325	Schraube
330	Schraube
331	Dichtung
332	Schraube
334	Dichtung
400	Flansch
410	Schraube
500	Drehmomentenstütze
510	Buchse
520	Schraube
600	Abtriebswelle
610	Wälzlager
615	Wälzlager
620	Abtriebsrad
630	Passfeder
631	Wellendichtring
634	Sicherungsring
635	Passscheibe
636	Passscheibe
643	Distanzbuchse
648	Passfeder
650	Sicherungsring
652	Passscheibe
653	Passscheibe
655	Wellendichtring
657	Verschlusskappe



EN

100	Housing
105	Seal
120	Screw
121	Seal
130	Screw
131	Seal
140	Screw
141	Seal
300	Gear unit cover
310	Seal
320	Screw
325	Screw
330	Screw
331	Seal
332	Screw
334	Seal
400	Flange
410	Screw
500	Torque arm
510	Socket
520	Screw
600	Output shaft
610	Roller bearing
615	Roller bearing
620	Output gear
630	Key
631	Radial shaft seal
650	Circlip
635	Shim
636	Shim
643	Socket
648	Key
650	Circlip
652	Shim
653	Shim
655	Radial shaft seal
657	Sealing cap



JP

100	ハウジング
105	シール
120	ネジ
121	シール
130	ネジ
131	シール
140	ネジ
141	シール
300	ギヤユニットカバー
310	シール
320	ネジ
325	ネジ
330	ネジ
331	シール
332	ネジ
334	シール
400	フランジ
410	ネジ
500	トルクブラケット
510	ソケット
520	ネジ
600	アウトプットシャフト
610	転がり軸受
615	転がり軸受
620	アウトプットギヤ
630	平行キー
631	シャフトシールリング
650	サークリップ
635	シム
636	シム
510	スペーサ
648	平行キー
650	サークリップ
652	シム
653	シム
655	シャフトシールリング
657	シーリングキャップ

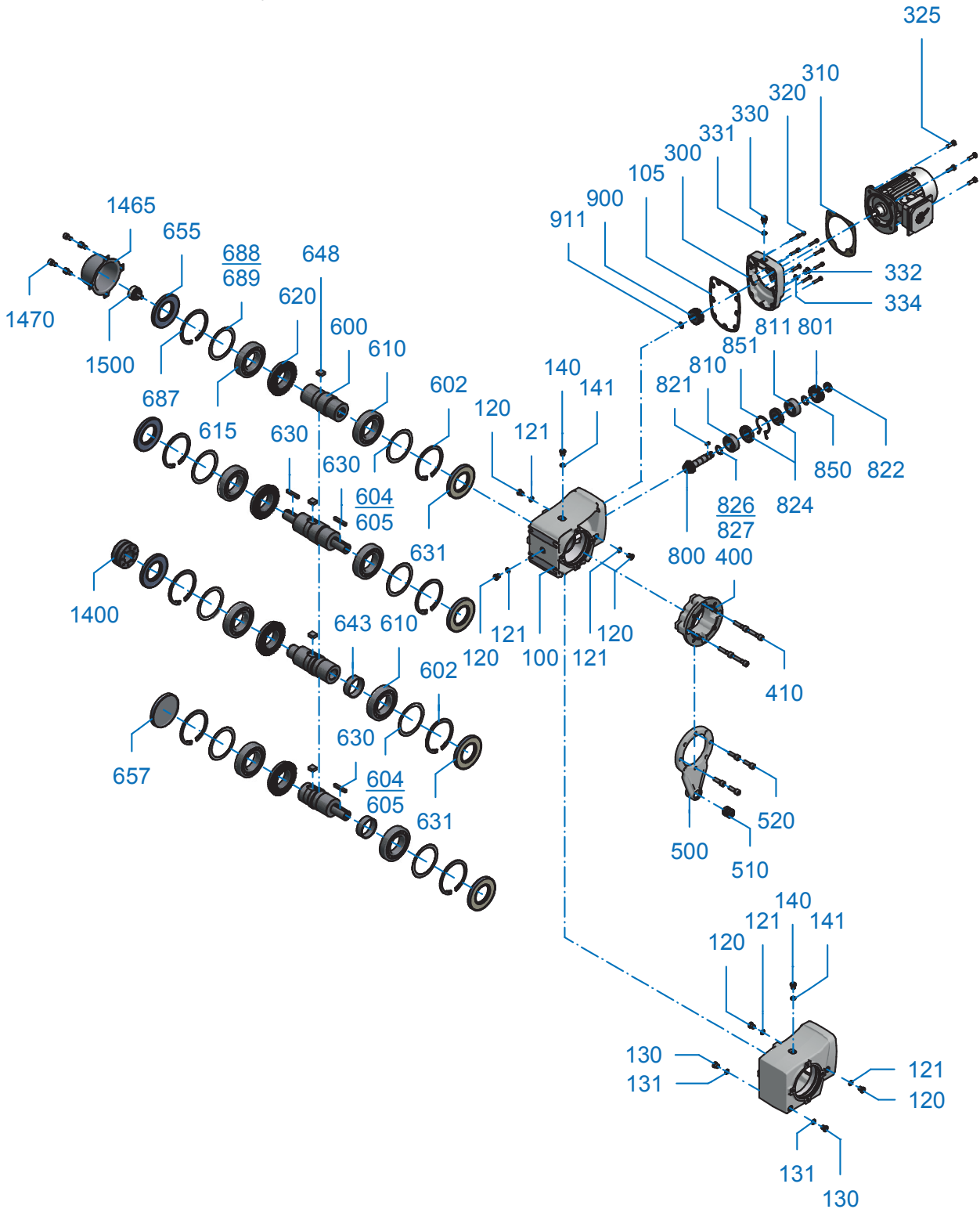


SK 920072.1 - SK 92772.1
SK 930072.1 - SK 93772.1



2-stufige Kegelradgetriebe
 2-stage Helical-Bevel Gear Unit
 2段ヘリカルベベルギヤユニット

EB 6239000-E1 #1





SK 920072.1 - SK 92772.1

SK 930072.1 - SK 93772.1

DE		EN		JP	
800	Ritzelwelle	800	Pinion shaft	800	ピニオンシャフト
801	Antriebsrad	801	Drive gear	801	ドライブギヤ
810	Wälzlager	810	Roller bearing	810	転がり軸受
811	Wälzlager	811	Roller bearing	811	転がり軸受
820	Sicherungsring	820	Circlip	820	サークリップ
821	Passfeder	630	Key	630	平行キー
822	Nutmutter	822	Locknut	822	溝付ナット
823	Sicherungsblech	823	Tab washer	823	タブワッシャ
824	Buchse	824	Socket	824	ソケット
826	Passscheibe	826	Shim	826	シム
827	Passscheibe	827	Shim	827	シム
830	Stützscheibe	830	Supporting disc	830	サポートディスク
850	Buchse	850	Socket	850	ソケット
851	Sicherungsring	851	Circlip	851	サークリップ
900	Antriebsritzel	900	Driving pinion	900	ドライビングピニオン
910	Passfeder	910	Key	910	平行キー
911	Sicherungsring	911	Circlip	911	サークリップ
1400	Baugruppe Schrumpfscheibe	1400	Shrink disc assembly	1400	モジュール シュリンクディスク
1465	Haube	1465	Cover	1465	カバー
1470	Schraube	1470	Screw	1470	ネジ
1500	Befestigungselement	1500	Fixing element	1500	固定部材

Kontakt Daten / Contact details / 詳細な連絡先:

Firma / Company / 会社:

Straße / Street / 番地:

Stadt / Town / 市町村:

PLZ / Postcode /
郵便番号:

Telefon / Telephone / 電話:

Fax:

E-mail / E-mail / Eメール:

DE

Diese NORD Ersatzteilliste beinhaltet eine standardisierte Darstellung der NORD Getriebe. Um Ihnen das Finden und Nachbestellen von Ersatzteilen zu erleichtern, finden Sie am Ende der Ersatzteilliste ein Bestellformular mit wichtigen Hinweisen zur Bestimmung der richtigen Teile.

Für Rückfragen stehen wir Ihnen gerne zur Verfügung. Ihren lokalen Ansprechpartner finden Sie unter <http://locator.nord.com>.

EN

This NORD spare parts list contains a standardised depiction of NORD gear units. In order to enable you to find and re-order replacement parts more easily, you can find an order form and important information regarding the identification of the correct components at the end of this spare parts list.

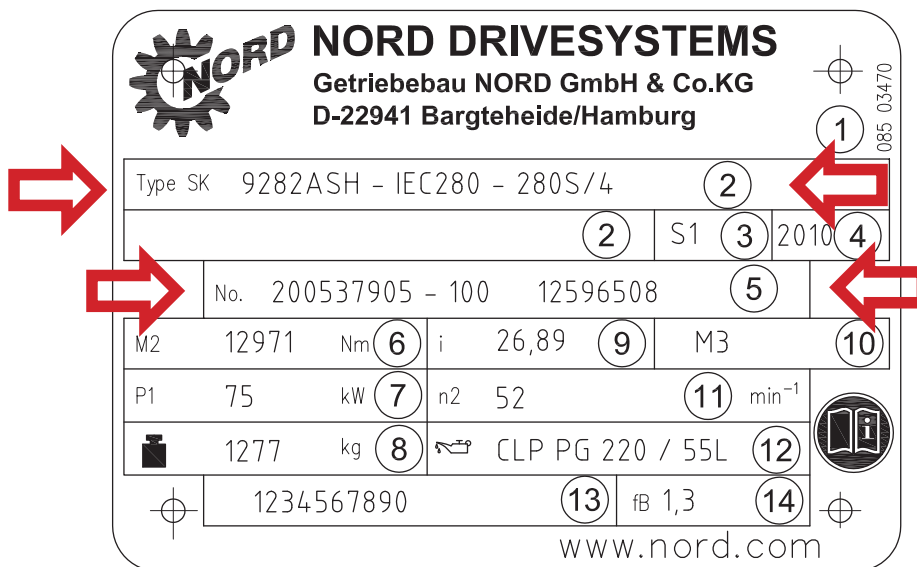
We will be glad to help you if you have any queries: You can find your local contact partner under <http://locator.nord.com>.

JP

本NORD交換部品リストには、NORDギヤユニットの標準的な図が含まれています。部品を簡単に探しだして、ご注文いただけるように、交換部品リストの最後には、正しい部品を特定するための重要な情報が記載された注文フォームがあります。

ご質問がございましたら、いつでもお問い合わせください。お近くの連絡先は以下をご覧ください：
<http://locator.nord.com>.

Erläuterung des Typenschildes
Explanation of the rating plate
銘板の説明



DE

- 1 Matrix – Barcode
- 2 **NORD - Getriebetyp**
- 3 Herstellungsjahr
- 4 **Fabrikationsnummer**
- 5 Nenndrehmoment der Getriebeabtriebswelle
- 6 Antriebsleistung
- 7 Gewicht entsprechend Auftragsausführung
- 8 Gesamte Getriebeübersetzung
- 9 Einbaulage
- 10 Nenndrehzahl der Getriebeabtriebswelle
- 11 Schmierstoffart, -viskosität und -menge
- 12 Kundenmaterialnummer
- 13 Betriebsfaktor

EN

- 1 Matrix – Barcode
- 2 **NORD gear unit type**
- 3 Year of manufacture
- 4 **Serial number**
- 5 Rated torque of gear unit output shaft
- 6 Drive power
- 7 Weight according to ordered version
- 8 Overall gear unit ratio
- 9 Installation orientation
- 10 Rated speed of gear unit output shaft
- 11 Lubricant type, viscosity and quantity
- 12 Customer's part number
- 13 Operating factor

JP

- 1 マトリックス – バーコード
- 2 NORD - ギヤユニットのタイプ
- 3 製造年
- 4 製造番号
- 5 ギヤユニットアウトプットシャフトの定格トルク
- 6 駆動力
- 7 仕様別の重量
- 8 総ギヤ比
- 9 取付位置
- 10 ギヤユニットアウトプットシャフトの定格回転数
- 11 潤滑剤の種類、粘度、量
- 12 お客様材料番号
- 13 稼働率

Ersatzteil-Bestellung / Replacement parts order / 交換部品のご注文:

Bezeichnung / Designation / 名称:

Pos.-Nr. / Item No. / 商品番号:

Stückzahl / Pieces / 個数:

Getriebetyp / Gear unit type / ギヤユニットのタイプ:

Fabrikationsnummer / Serial No. / 製造番号:



Getriebebau NORD GmbH & Co. KG
Getriebebau-Nord-Strasse 1
22941 Bargteheide
+49 (0) 4532 / 289 - 0
+49 (0) 4532 / 289 - 2253
info@nord.com, www.nord.com

6002638 / 3123

Member of the NORD DRIVESYSTEMS Group