

PL CZ RU

PL1014

SK 920072.1 - SK 93772.1

Katalog części zamiennych 2-stopniowe reduktory walcowo-stożkowe

Katalog náhradních dílů 2-stupňové kuželové převodovky

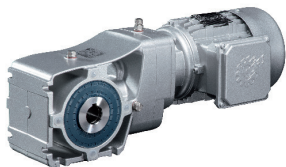
Каталог запасных частей для двухступенчатых конических редукторов



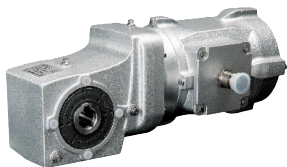
—

—

Ogólne części zamienne
Všeobecné náhradní díly
Запасные части общего назначения

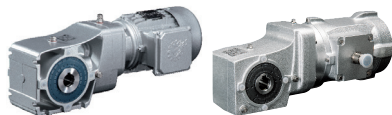


2-stopniowe reduktory walcowo-stożkowe 2 - 5
2-stupňové kuželočelní převodovky
2-ступенчатые конические редукторы



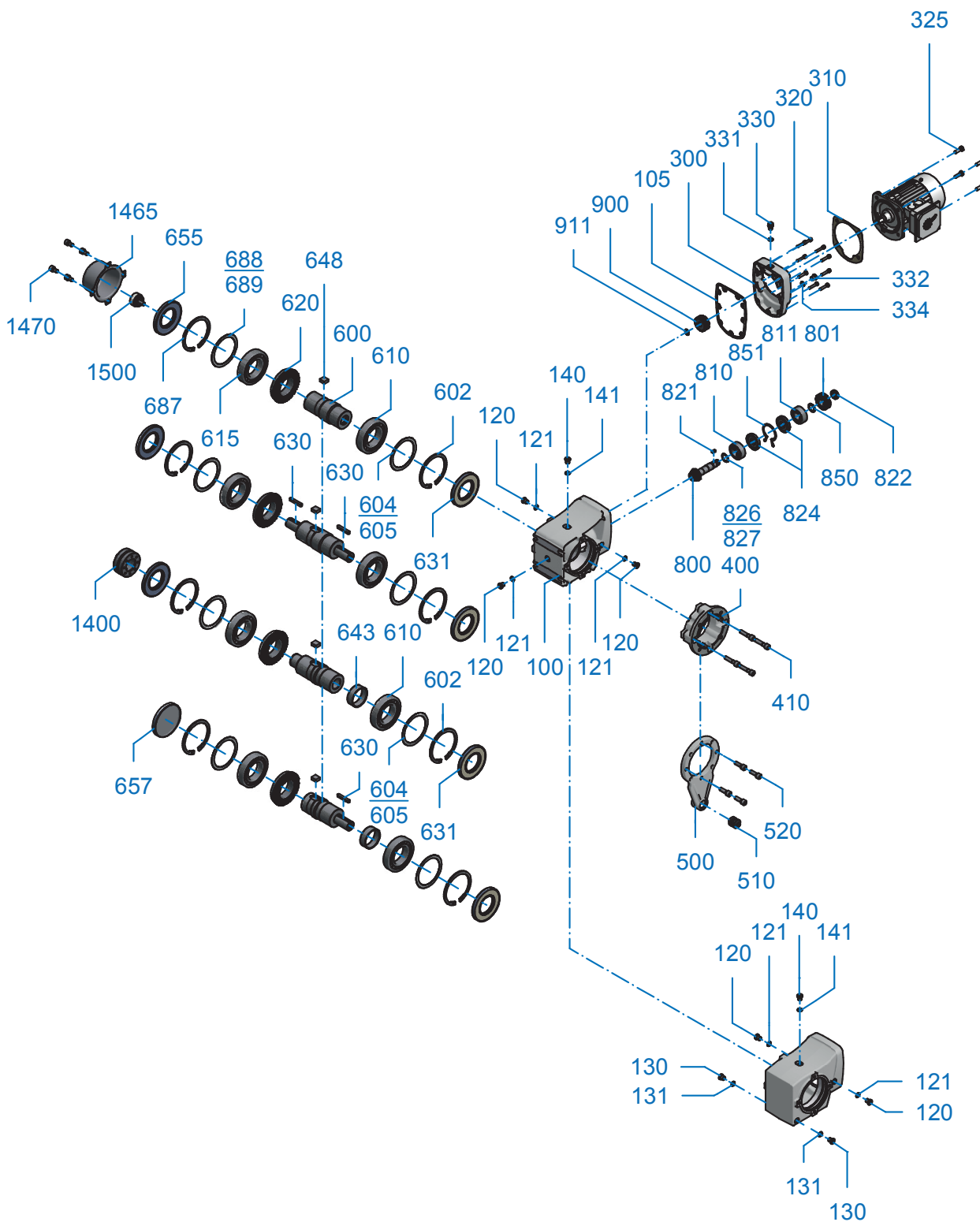
Dane zamówienia 6 - 7
Objednací údaje
Данные для заказа

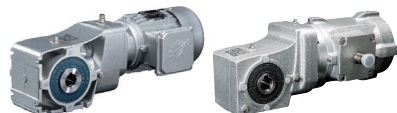
SK 920072.1 - SK 92772.1
 SK 930072.1 - SK 93772.1



2-stopniowe reduktory walcowo-stożkowe
 2-stupňové kuželocelní převodovky
 2-ступенчатые конические редукторы

EB 6239000-E1 #1





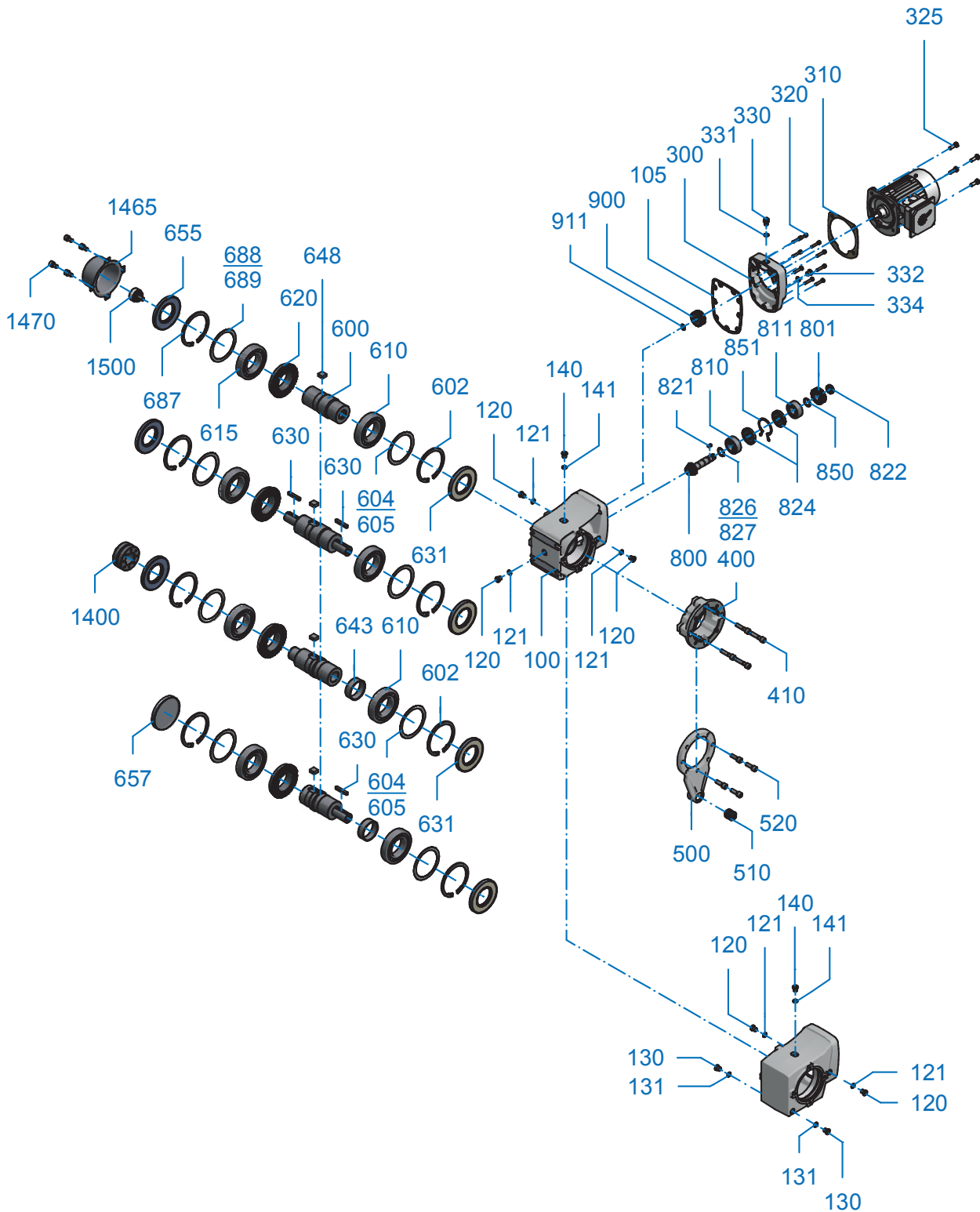
PL	CZ	RU
100	100	100
Korpus	Skříň	Корпус
105	105	105
Uszczelka	Těsnění	Уплотнение
120	120	120
Śruba	Šroub	Винт
121	121	121
Uszczelka	Těsnění	Уплотнение
130	130	130
Śruba	Šroub	Винт
131	131	131
Uszczelka	Těsnění	Уплотнение
140	140	140
Śruba	Šroub	Винт
141	141	141
Uszczelka	Těsnění	Уплотнение
300	300	300
Pokrywa przekładni	Víko převodovky	Крышка редуктора
310	310	310
Uszczelka	Těsnění	Уплотнение
320	320	320
Śruba	Šroub	Винт
325	325	325
Śruba	Šroub	Винт
330	330	330
Śruba	Šroub	Винт
331	331	331
Uszczelka	Těsnění	Уплотнение
332	332	332
Śruba	Šroub	Винт
334	334	334
Uszczelka	Těsnění	Уплотнение
400	400	400
Kolnierz	Příruba	Фланец
410	410	410
Śruba	Šroub	Винт
500	500	500
Ramię reakcyjny	Momentové rameno	Моментный рычаг
510	510	510
Tuleja	Pouzdro	Втулка
520	520	520
Śruba	Šroub	Винт
600	600	600
Wał wyjściowy	Výstupní hřídel	Выходной вал
610	610	610
Łożysko toczne	Valivé ložisko	Подшипник качения
615	615	615
Łożysko toczne	Valivé ložisko	Подшипник качения
620	620	620
Koło wyjściowe	Výstupní kolo	Ведомая шестерня
630	630	630
Wpust przyrmatyczny	Lícované pero	Призматическая шпонка
631	631	631
Pierścień uszczelniający wał	Hřídelové těsnění	Манжетное уплотнение вала
634	634	634
Pierścień osadczy sprężynujący	Pojistný kroužek	Стопорное кольцо
635	635	635
Podkładka regulacyjna	Lícovaná podložka	Дистанционное кольцо
636	636	636
Podkładka regulacyjna	Lícovaná podložka	Дистанционное кольцо
643	643	643
Tuleja	Pouzdro	Втулка
648	648	648
Wpust przyrmatyczny	Lícované pero	Призматическая шпонка
650	650	650
Pierścień osadczy sprężynujący	Pojistný kroužek	Стопорное кольцо
652	652	652
Podkładka regulacyjna	Lícovaná podložka	Дистанционное кольцо
653	653	653
Podkładka regulacyjna	Lícovaná podložka	Дистанционное кольцо
655	655	655
Pierścień uszczelniający wał	Hřídelové těsnění	Манжетное уплотнение вала
657	657	657
Pokrywa łożyska	Uzavírací víčko	Заглушка
↓	↓	↓

SK 920072.1 - SK 92772.1
SK 930072.1 - SK 93772.1



2-stopniowe reduktory walcowo-stożkowe
2-stupňové kuželocelní převodovky
2-ступенчатые конические редукторы

EB 6239000-E1 #1





↑ PL		↑ CZ		↑ RU	
800	Walek zakończony zębikiem	800	Pastorkový hřídel	800	Вал-шестерня
801	Koło napędowe	801	Hnací kolo	801	Ведущее колесо
810	Łożysko toczne	810	Valivé ložisko	810	Подшипник качения
811	Łożysko toczne	811	Valivé ložisko	811	Подшипник качения
820	Pierścień osadczy sprzężujący	820	Pojistný kroužek	820	Стопорное кольцо
821	Wpust pryzmatyczny	630	Lícované pero	630	Призматическая шпонка
822	Nakrętka okrągła rowkowa	822	Stavěcí matice se zářezy	822	Шлицевая гайка
823	Podkładka zabezpieczająca	823	Pojistný plech	823	Стопорная шайба
824	Tuleja	824	Pouzdro	824	Втулка
826	Podkładka regulacyjna	826	Lícovaná podložka	826	Дистанционное кольцо
827	Podkładka regulacyjna	827	Lícovaná podložka	827	Дистанционное кольцо
830	Tarcza oporowa	830	Opěrný kotouč	830	Упорная шайба
850	Tuleja	850	Pouzdro	850	Дистанционная втулка
851	Pierścień osadczy sprzężujący	851	Pojistný kroužek	851	Стопорное кольцо
900	Zębik napędowy	900	Hnací pastorek	900	Ведущее зубчатое колесо
910	Wpust pryzmatyczny	910	Lícované pero	910	Призматическая шпонка
911	Pierścień osadczy sprzężujący	911	Pojistný kroužek	911	Стопорное кольцо
1400	Zespół pierścienia zaciskowego	1400	Svěrný spoj	1400	Стяжная муфта
1465	Oslona	1465	Kryt	1465	Защитный кожух
1470	Śruba	1470	Šroub	1470	Винт
1500	Element mocujący	1500	Axiální zajištění hřídele	1500	Крепежный элемент

Dane kontaktowe / Kontaktní údaje / Контактная информация:

Firma / Firma / Компания:

Adres / Ulice / Улица:

Miasto / Město / Город:

Kod pocztowy / PSČ/

Индекс:

Telefon / Telefon / Телефон:

Faks / Fax / Факс:

E-mail:

Zamówienie części zamiennych / Objednávka náhradních dílů / Форма заказа запасных частей:

Nazwa / Označení / Наименование:

Nr poz. / Pol. čís. / № поз. :

Liczba sztuk / Počet ks / Кол-во единиц:

Typ reduktora / Typ převodovky / Тип редуктора:

Numer fabryczny / Výrobní číslo / Заводской номер:

PL

Lista części zamiennych NORD zawiera znormalizowaną prezentację reduktorów NORD. Aby ułatwić wyszukiwanie i dodatkowo zamawianie części zamiennych, na końcu listy dołączono formularz zamówienia zawierający istotne punkty służące do określenia właściwej części.

W razie dodatkowych pytań pozostajemy do Państwa dyspozycji. Listę kolalnych przedstawicieli mogą Państwo odnaleźć na stronie: <http://locator.nord.com>.

CZ

Tento Seznam náhradních dílů NORD obsahuje normalizované zobrazení převodovek NORD. Pro snadné nalezení a dodatečné objednání náhradních dílů, naleznete na konci seznamu náhradních dílů objednáací formulář s důležitými pokyny k určení správného dílu.




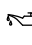



Pro případné dotazy jsme Vám rádi k dispozici. Vašeho místního kontaktního partnera naleznete na <http://locator.nord.com>.

RU

Этот список запасных частей NORD относится к стандартизованному описанию редуктора NORD. Для упрощения процесса поиска и заказа запасных частей мы предлагаем воспользоваться формой заказа в конце списка запасных частей. В форме содержатся важные указания, облегчающие поиск правильных деталей.

В случае возникновения вопросов вы также можете обратиться к нашим специалистам. Найти регионального консультанта можно здесь: <http://locator.nord.com>.

Informacje na tabliczce znamionowej
Legenda ke štítku
Пояснения к заводской табличке

 NORD DRIVESYSTEMS Getriebebau NORD GmbH & Co.KG D-22941 Bargteheide/Hamburg		 085 03470 1	
Type SK 9282ASH - IEC280 - 280S/4 2		2 S1 3 2010 4	
No. 200537905 - 100 12596508 5		5	
M2 12971 Nm 6	i 26,89 9	M3 10	
P1 75 kW 7	n2 52 11 min ⁻¹		
 1277 kg 8	 CLP PG 220 / 55L 12		
 1234567890 13	fb 1,3 14		
www.nord.com			

PL

- 1 Kod kreskowy Matrix
- 2 Typ reduktora NORD**
- 3 Tryb pracy
- 4 Rok produkcji
- 5 Numer fabryczny**
- 6 Znamionowy moment obrotowy na wale wyjściowym reduktora
- 7 Moc napędowa
- 8 Ciężar odpowiadający wersji zgodnej z zamówieniem
- 9 Całkowite przełożenie reduktora
- 10 Położenie montażowe
- 11 Znamionowa prędkość obrotowa wału wyjściowego reduktora
- 12 Rodzaj, lepkość i ilość smaru
- 13 Numer materiału klienta
- 14 Współczynnik pracy

CZ

- 1 Matrice – Čárkový kód
- 2 Typ převodovky NORD**
- 3 Typ provozu
- 4 Rok výroby
- 5 Výrobní číslo**
- 6 Jmenovitý kroutící moment na výstupním hřídeli
- 7 Výkon
- 8 Hmotnost v souladu s objednaným provedením
- 9 Celkový převodový poměr
- 10 Montážní poloha
- 11 Jmenovité otáčky na výstupním hřídeli
- 12 Druh, viskozita a množství maziva
- 13 Zákaznické materiálové číslo
- 14 Provozní faktor

RU

- 1 Штрих-код
- 2 Тип редуктора NORD**
- 3 Режим эксплуатации
- 4 Год выпуска
- 5 Заводской номер**
- 6 Номинальный крутящий момент выходного вала редуктора
- 7 Приводная мощность
- 8 Вес редуктора в исполнении, указанном в заказе
- 9 Полное передаточное число
- 10 Монтажное положение
- 11 Номинальная частота вращения выходного вала редуктора
- 12 Тип, вязкость и объем смазочного материала
- 13 Идентификатор заказчика
- 14 Коэффициент условий работы



Getriebebau NORD GmbH & Co. KG
Getriebebau-Nord-Strasse 1
22941 Bargtheide
+49 (0) 4532 / 289-0
+49 (0) 4532 / 289-2253
info@nord.com, www.nord.com