

ES IT PT

## PL1040

Catálogo de piezas de repuesto para reductores de engranaje cónico

Catalogo dei pezzi di ricambio per riduttori ad assi ortogonali

Catálogo de peças sobresselentes Redutores de engrenagens cónicas



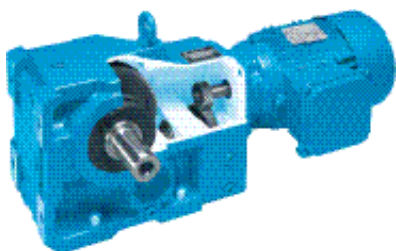




## Piezas de repuesto generales

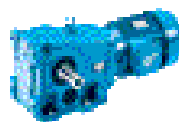
## Pezzi di ricambio generici

## Lista geral de peças

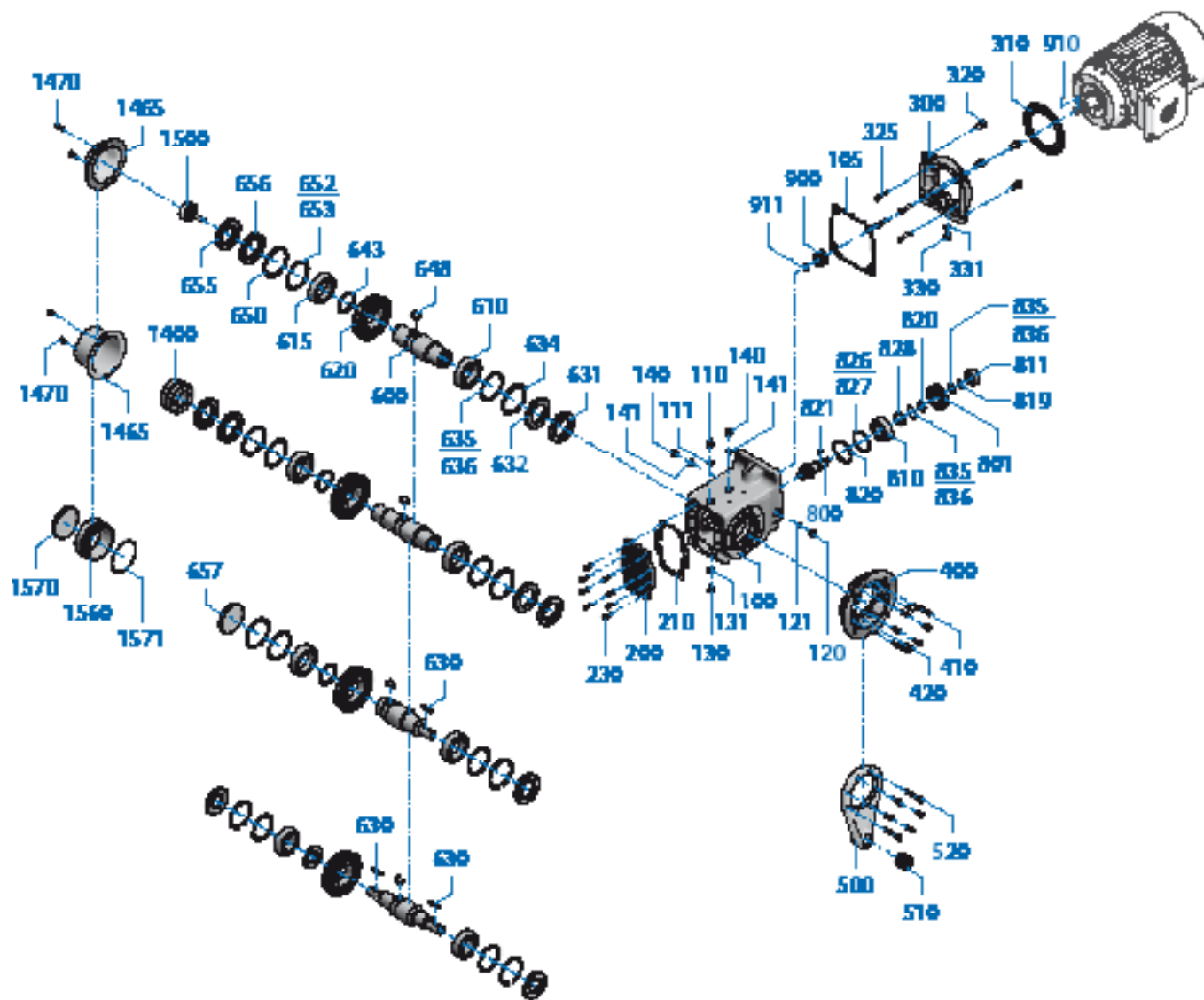


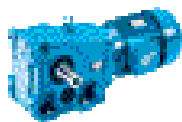
Reductores de engranaje cónico . . . . .	2 - 15
Riduttori ad assi ortogonali	
Redutores de engrenagens cónicas	
Datos del pedido . . . . .	16 - 17
Specifiche dell'ordine	
Dados de encomenda	

# SK 92072 - SK 92772



Reductores de engranaje cónico  
Riduttori ad assi ortogonali  
Redutores de engrenagens cónicas





## ES

100 Cárter  
 105 Junta  
 110 Tornillo  
 111 Junta  
 120 Tornillo  
 121 Junta  
 130 Tornillo  
 131 Junta  
 140 Tornillo  
 141 Junta  
 200 Tapa del cárter  
 210 Junta  
 230 Tornillo  
 300 Tapa del reductor  
 310 Junta  
 320 Tornillo  
 325 Tornillo  
 330 Tornillo  
 331 Junta  
 400 Brida  
 410 Tornillo  
 420 Perno pasador  
 500 Brazo de reacción  
 510 Casquillo de caucho-metal  
 520 Tornillo  
 600 Eje de salida  
 610 Rodamiento  
 615 Rodamiento  
 620 Rueda de salida  
 630 Chaveta  
 631 Retén  
 632 Retén  
 634 Arandela de retención  
 635 Arandela de ajuste  
 636 Arandela de ajuste  
 643 Conector  
 648 Chaveta  
 650 Arandela de retención  
 652 Arandela de ajuste  
 653 Arandela de ajuste  
 655 Retén  
 656 Retén  
 657 Tapón retén



## IT

100 Alloggiamento  
 105 Guarnizione  
 110 Vite  
 111 Guarnizione  
 120 Vite  
 121 Guarnizione  
 130 Vite  
 131 Guarnizione  
 140 Vite  
 141 Guarnizione  
 200 Coperchio dell'alloggiamento  
 210 Guarnizione  
 230 Vite  
 300 Coperchio del motoriduttore  
 310 Guarnizione  
 320 Vite  
 325 Vite  
 330 Vite  
 331 Guarnizione  
 400 Flangia  
 410 Vite  
 420 Perno  
 500 Braccio di reazione  
 510 Boccola di metallo oscillante  
 520 Vite  
 600 Albero di uscita  
 610 Cuscinetti volventi  
 615 Cuscinetti volventi  
 620 Girante condotta  
 630 Linguetta di aggiustamento  
 631 Guarnizione ad anello per alberi  
 632 Guarnizione ad anello per alberi  
 634 Anello di sicurezza  
 635 Spessore di rasamento  
 636 Spessore di rasamento  
 643 Boccola  
 648 Linguetta di aggiustamento  
 650 Anello di sicurezza  
 652 Spessore di rasamento  
 653 Spessore di rasamento  
 655 Guarnizione ad anello per alberi  
 656 Guarnizione ad anello per alberi  
 657 Coperchio a vite

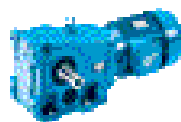


## PT

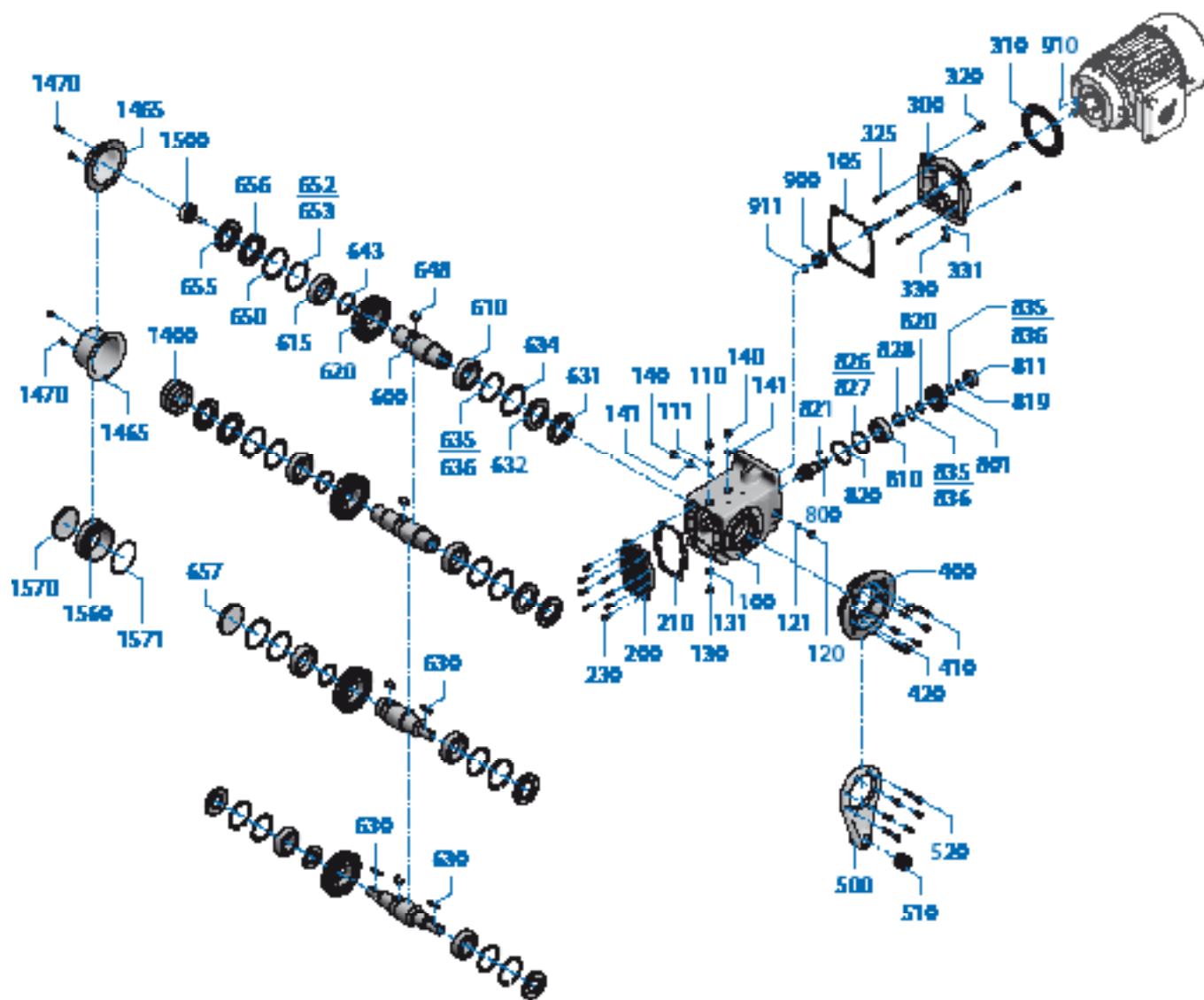
100 Cárter  
 105 Vedação  
 110 Parafuso  
 111 Vedação  
 120 Parafuso  
 121 Vedação  
 130 Parafuso  
 131 Vedação  
 140 Parafuso  
 141 Vedação  
 200 Tapa do cárter  
 210 Vedação  
 230 Parafuso  
 300 Tapa do reductor  
 310 Vedação  
 320 Parafuso  
 325 Parafuso  
 330 Parafuso  
 331 Vedação  
 400 Flange  
 410 Parafuso  
 420 Pino  
 500 Suporte do binário  
 510 Casquilho sinobloco  
 520 Parafuso  
 600 Veio de saída  
 610 Rolamento cilíndrico  
 615 Rolamento cilíndrico  
 620 Roda de propulsão  
 630 Chaveta de veio  
 631 Anel de vedação do veio  
 632 Anel de vedação do veio  
 634 Anel de segurança  
 635 Arruela espaçadora  
 636 Arruela espaçadora  
 643 Casquilho  
 648 Chaveta de veio  
 650 Anel de segurança  
 652 Arruela espaçadora  
 653 Arruela espaçadora  
 655 Anel de vedação do veio  
 656 Anel de vedação do veio  
 657 Tampa

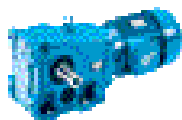


# SK 92072 - SK 92772



Reductores de engranaje cónico  
Riduttori ad assi ortogonali  
Redutores de engrenagens cónicas





## ES

800 Eje de piñón  
801 Rueda motriz  
810 Rodamiento  
811 Rodamiento  
819 Arandela de retención  
820 Arandela de retención  
821 Chaveta  
826 Arandela de ajuste  
827 Arandela de ajuste  
828 Arandela de apoyo  
835 Arandela de ajuste  
836 Arandela de ajuste  
900 Piñón de accionamiento  
910 Chaveta  
911 Arandela de retención  
1400 Subunidad Arandela de  
contracción contracción  
1465 Capó  
1470 Tornillo  
1500 Elemento de fijación  
1560 Conector  
1570 Tapón retén  
1571 Junta tórica

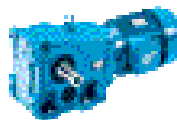
## IT

800 Albero del pignone  
801 Ruota motrice  
810 Cuscinetti volventi  
811 Cuscinetti volventi  
819 Anello di sicurezza  
820 Anello di sicurezza  
821 Linguetta di aggiustamento  
826 Spessore di rasamento  
827 Spessore di rasamento  
828 Rondella di supporto  
835 Spessore di rasamento  
836 Spessore di rasamento  
900 Albero del pignone motore  
910 Linguetta di aggiustamento  
911 Anello di sicurezza  
1400 Modulo anello calettatore  
1465 Copertura  
1470 Vite  
1500 Elemento di fissaggio  
1560 Boccola  
1570 Coperchio a vite  
1571 O-ring

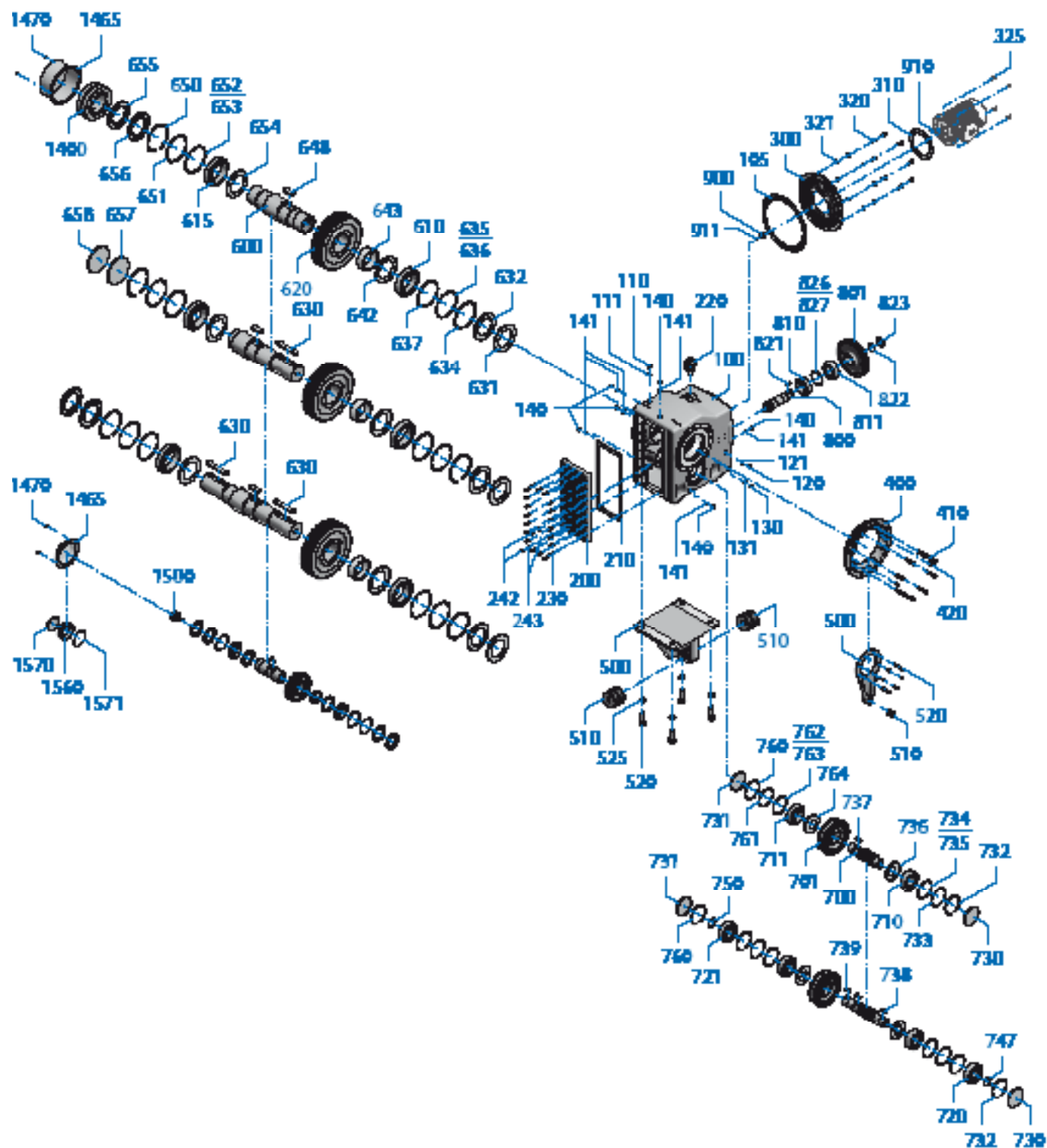
## PT

800 Veio de pinhão  
801 Roda de accionamento  
810 Rolamento cilíndrico  
811 Rolamento cilíndrico  
819 Anel de segurança  
820 Anel de segurança  
821 Chaveta de veio  
826 Arruela espaçadora  
827 Arruela espaçadora  
828 Disco de apoio  
835 Arruela espaçadora  
836 Arruela espaçadora  
900 Pinhão de accionamento  
910 Chaveta de veio  
911 Anel de segurança  
1400 Módulo Disco retráctil  
1465 Tampa  
1470 Parafuso  
1500 Elemento de fixação  
1560 Casquilho  
1570 Tampa  
1571 O-Ring

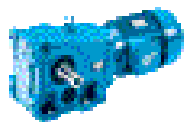
# SK 9012.1 - SK 9096.1



Reductores de engranaje cónico  
Riduttori ad assi ortogonali  
Redutores de engrenagens cónicas







## ES

100 Cáster  
 105 Junta  
 110 Tornillo  
 111 Junta  
 120 Tornillo  
 121 Junta  
 130 Tornillo  
 131 Junta  
 140 Tornillo  
 141 Junta  
 200 Tapa del cárter  
 210 Junta  
 220 Tornillo  
 230 Tornillo  
 242 Tornillo  
 243 Junta  
 300 Tapa del reductor  
 310 Junta  
 320 Tornillo  
 321 Arandela elástica  
 325 Tornillo  
 400 Brida  
 410 Tornillo  
 420 Perno pasador  
 500 Brazo de reacción  
 510 Casquillo de caucho-metal  
 520 Tornillo  
 600 Eje de salida  
 610 Rodamiento  
 615 Rodamiento  
 620 Rueda de salida  
 630 Chaveta  
 631 Retén  
 632 Retén  
 634 Arandela de retención  
 635 Arandela de ajuste  
 636 Arandela de ajuste  
 637 Arandela de apoyo  
 642 Anillo Nilos  
 643 Conector  
 648 Chaveta  
 650 Arandela de retención  
 651 Arandela de apoyo  
 652 Arandela de ajuste  
 653 Arandela de ajuste  
 654 Anillo Nilos  
 655 Retén  
 656 Retén  
 657 Tapón retén  
 658 Tapón retén



## IT

100 Alloggiamento  
 105 Guarnizione  
 110 Vite  
 111 Guarnizione  
 120 Vite  
 121 Guarnizione  
 130 Vite  
 131 Guarnizione  
 140 Vite  
 141 Guarnizione  
 200 Coperchio dell'alloggiamento  
 210 Guarnizione  
 220 Vite  
 230 Vite  
 242 Vite  
 243 Guarnizione  
 300 Coperchio del motoriduttore  
 310 Guarnizione  
 320 Vite  
 321 Rosetta elastica  
 325 Vite  
 400 Flangia  
 410 Vite  
 420 Perno  
 500 Braccio di reazione  
 510 Boccola di metallo oscillante  
 520 Vite  
 600 Albero di uscita  
 610 Cuscinetti volventi  
 615 Cuscinetti volventi  
 620 Girante condotta  
 630 Linguetta di aggiustamento  
 631 Guarnizione ad anello per alberi  
 632 Guarnizione ad anello per alberi  
 634 Anello di sicurezza  
 635 Spessore di rasamento  
 636 Spessore di rasamento  
 637 Rondella di supporto  
 642 Anello Nilos  
 643 Boccola  
 648 Linguetta di aggiustamento  
 650 Anello di sicurezza  
 651 Rondella di supporto  
 652 Spessore di rasamento  
 653 Spessore di rasamento  
 654 Anello Nilos  
 655 Guarnizione ad anello per alberi  
 656 Guarnizione ad anello per alberi  
 657 Coperchio a vite  
 658 Coperchio a vite

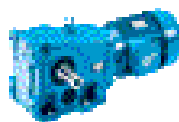


## PT

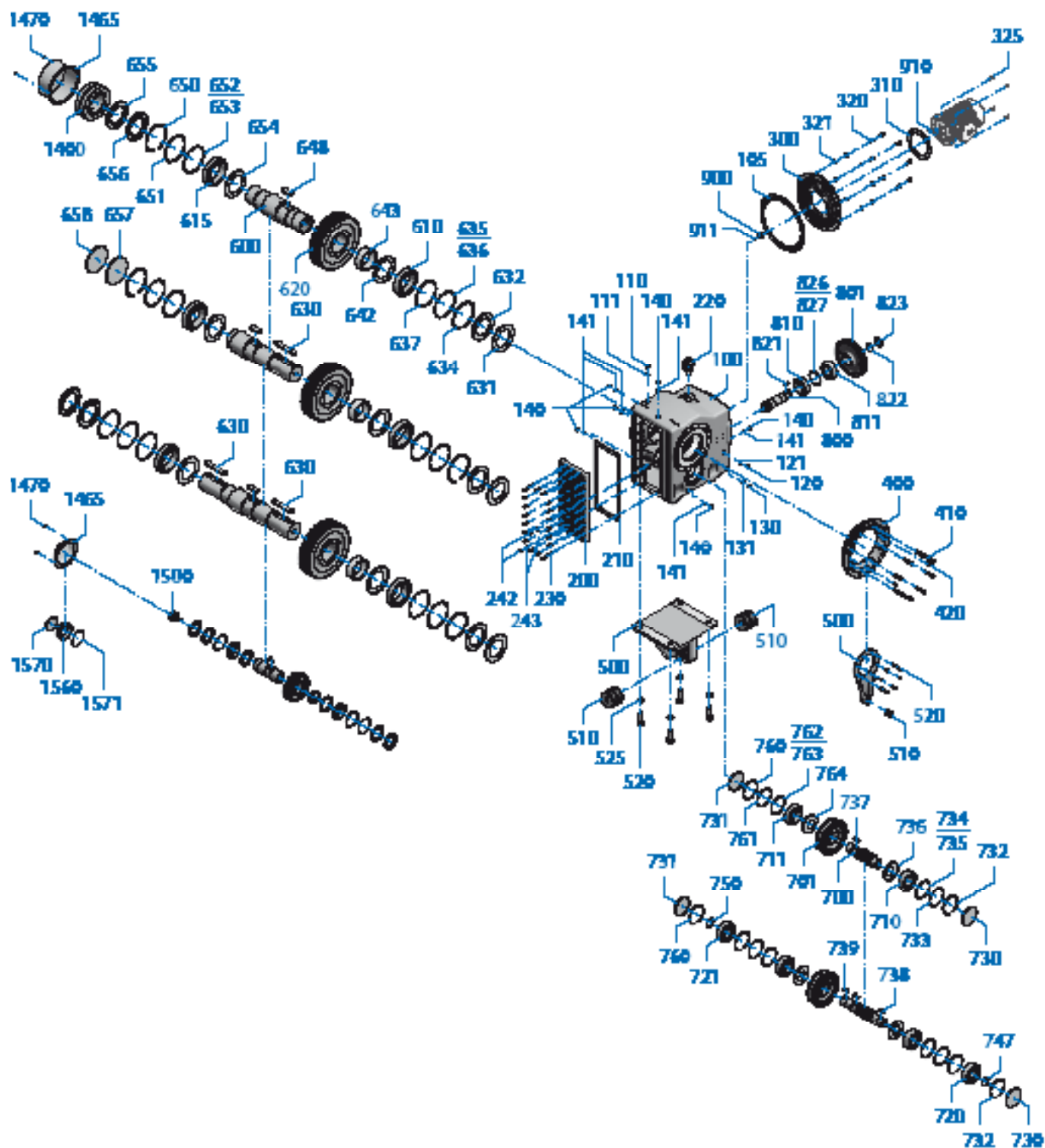
100 Cáster  
 105 Vedação  
 110 Parafuso  
 111 Vedação  
 120 Parafuso  
 121 Vedação  
 130 Parafuso  
 131 Vedação  
 140 Parafuso  
 141 Vedação  
 200 Tapa do cárter  
 210 Vedação  
 220 Parafuso  
 230 Parafuso  
 242 Parafuso  
 243 Vedação  
 300 Tapa do reductor  
 310 Vedação  
 320 Parafuso  
 321 Arruela elástica  
 325 Parafuso  
 400 Flange  
 410 Parafuso  
 420 Pino  
 500 Suporte do binário  
 510 Casquilho sinobloco  
 520 Parafuso  
 600 Veio de saída  
 610 Rolamento cilíndrico  
 615 Rolamento cilíndrico  
 620 Roda de propulsão  
 630 Chaveta de veio  
 631 Anel de vedação do veio  
 632 Anel de vedação do veio  
 634 Anel de segurança  
 635 Arruela espaçadora  
 636 Arruela espaçadora  
 637 Disco de apoio  
 642 Anilha Nilos  
 643 Casquilho  
 648 Chaveta de veio  
 650 Anel de segurança  
 651 Disco de apoio  
 652 Arruela espaçadora  
 653 Arruela espaçadora  
 654 Anilha Nilos  
 655 Anel de vedação do veio  
 656 Anel de vedação do veio  
 657 Tampa  
 658 Tampa

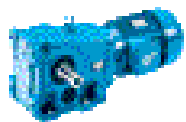


# SK 9012.1 - SK 9096.1



Reductores de engranaje cónico  
Riduttori ad assi ortogonali  
Redutores de engrenagens cónicas





## ES

700	Eje de piñón
701	Rueda motriz
710	Rodamiento
711	Rodamiento
720	Antirretorno
721	Antirretorno
730	Tapón retén
731	Tapón retén
732	Arandela de retención
733	Arandela de apoyo
734	Arandela de ajuste
735	Arandela de ajuste
736	Anillo Nilos
737	Chaveta
738	Chaveta
739	Chaveta
747	Arandela de retención
750	Arandela de retención
760	Arandela de retención
761	Arandela de apoyo
762	Arandela de ajuste
763	Arandela de ajuste
764	Anillo Nilos
800	Eje de piñón
801	Rueda motriz
810	Rodamiento
811	Rodamiento
821	Chaveta
822	Tuerca ranurada
823	Arandela de seguridad
826	Arandela de ajuste
827	Arandela de ajuste
900	Piñón de accionamiento
910	Chaveta
911	Arandela de retención
1400	Subunidad Arandela de contracción
1465	Capó
1470	Tornillo
1500	Elemento de fijación
1560	Conector
1570	Tapón retén
1571	Junta tórica



## IT

700	Albero del pignone
701	Ruota motrice
710	Cuscinetti volventi
711	Cuscinetti volventi
720	Dispositivo antiritorno
721	Dispositivo antiritorno
730	Coperchio a vite
731	Coperchio a vite
732	Anello di sicurezza
733	Rondella di supporto
734	Spessore di rasamento
735	Spessore di rasamento
736	Anello Nilos
737	Linguetta di aggiustamento
738	Linguetta di aggiustamento
739	Linguetta di aggiustamento
747	Anello di sicurezza
750	Anello di sicurezza
760	Anello di sicurezza
761	Rondella di supporto
762	Spessore di rasamento
763	Spessore di rasamento
764	Anello Nilos
800	Albero del pignone
801	Ruota motrice
810	Cuscinetti volventi
811	Cuscinetti volventi
821	Linguetta di aggiustamento
822	Dado scanalato
823	Piastrina di sicurezza
826	Spessore di rasamento
827	Spessore di rasamento
900	Albero del pignone motore
910	Linguetta di aggiustamento
911	Anello di sicurezza
1400	Modulo anello calettatore
1465	Copertura
1470	Vite
1500	Elemento di fissaggio
1560	Boccola
1570	Coperchio a vite
1571	O-ring



## PT

700	Veio de pinhão
701	Roda de accionamento
710	Rolamento cilíndrico
711	Rolamento cilíndrico
720	Bloqueio anti-retorno
721	Bloqueio anti-retorno
730	Tampa
731	Tampa
732	Anel de segurança
733	Disco de apoio
734	Arruela espaçadora
735	Arruela espaçadora
736	Anilha Nilos
737	Chaveta de veio
738	Chaveta de veio
739	Chaveta de veio
747	Anel de segurança
750	Anel de segurança
760	Anel de segurança
761	Disco de apoio
762	Arruela espaçadora
763	Arruela espaçadora
764	Anilha Nilos
800	Veio de pinhão
801	Roda de accionamento
810	Rolamento cilíndrico
811	Rolamento cilíndrico
821	Chaveta de veio
822	Porca de entalhes
823	Chapa de protecção
826	Arruela espaçadora
827	Arruela espaçadora
900	Pinhão de accionamento
910	Chaveta de veio
911	Anel de segurança
1400	Módulo Disco retráctil
1465	Tampa
1470	Parafuso
1500	Elemento de fixação
1560	Casquilho
1570	Tampa
1571	O-Ring

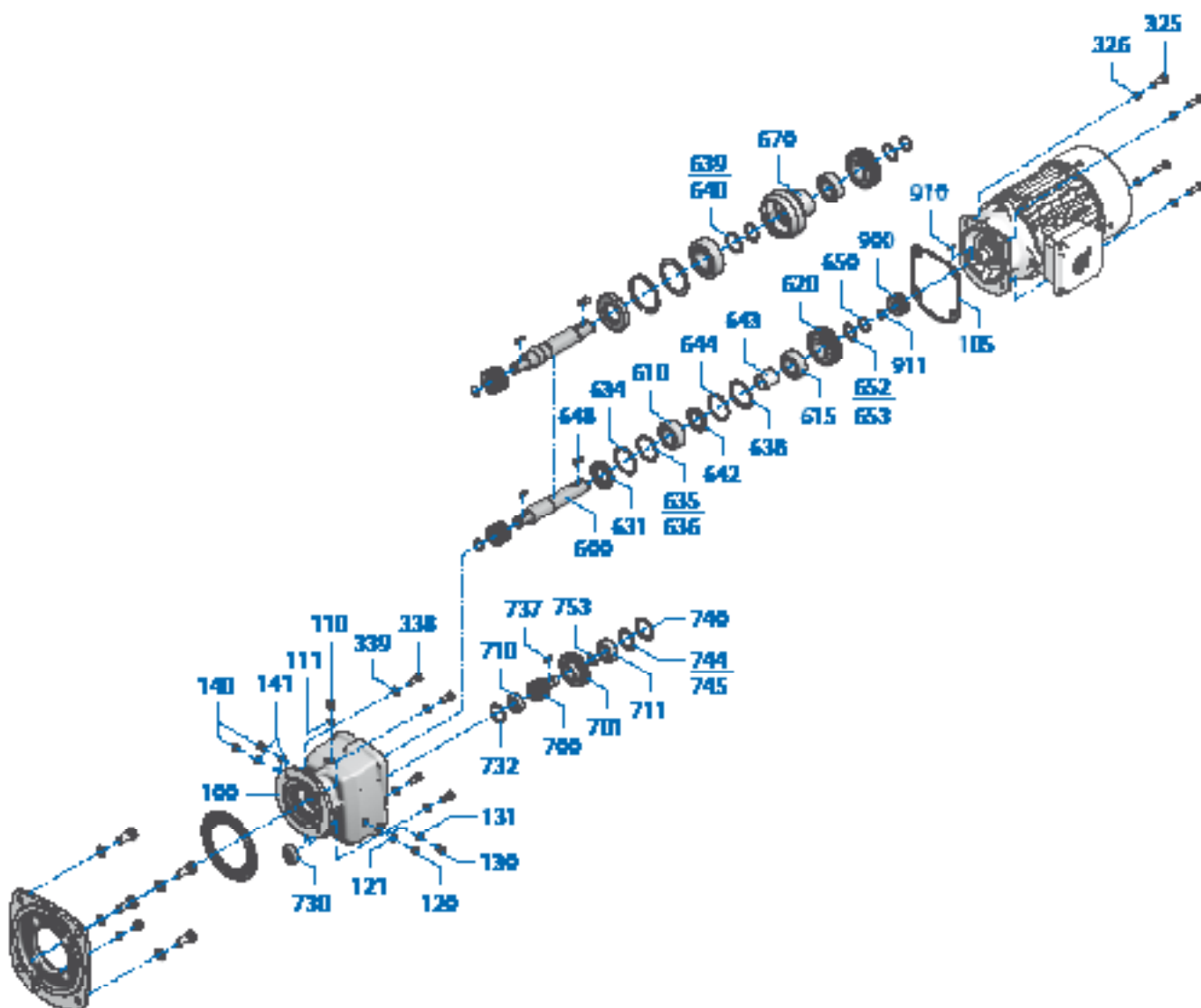
# SK 9072.1/32 - SK 9092.1/52



Doble reductor combinado para reductores de engranaje cónico

Riduttori doppi per riduttori ad assi ortogonali

Redutores duplos para reductores de engrenagens cônicas





## ES

100 Cárter  
105 Junta  
110 Tornillo  
111 Junta  
120 Tornillo  
121 Junta  
130 Tornillo  
131 Junta  
140 Tornillo  
141 Junta  
325 Tornillo  
326 Arandela elástica  
338 Tornillo  
339 Arandela elástica  
600 Eje de salida  
610 Rodamiento  
615 Rodamiento  
620 Rueda de salida  
631 Retén  
634 Arandela de retención  
635 Arandela de ajuste  
636 Arandela de ajuste  
638 Arandela de retención  
639 Arandela de ajuste  
640 Arandela de ajuste  
642 Anillo Nilos  
643 Conector  
644 Conector  
648 Chaveta  
650 Arandela de retención  
652 Arandela de ajuste  
653 Arandela de ajuste  
670 Casquillo de cojinete  
700 Eje de piñón  
701 Rueda motriz  
710 Rodamiento  
711 Rodamiento  
730 Tapón retén  
732 Arandela de retención  
737 Chaveta  
740 Arandela de retención  
744 Arandela de ajuste  
745 Arandela de ajuste  
753 Conector  
900 Piñón de accionamiento  
910 Chaveta  
911 Arandela de retención

## IT

100 Alloggiamento  
105 Guarnizione  
110 Vite  
111 Guarnizione  
120 Vite  
121 Guarnizione  
130 Vite  
131 Guarnizione  
140 Vite  
141 Guarnizione  
325 Vite  
326 Rosetta elastica  
338 Vite  
339 Rosetta elastica  
600 Albero di uscita  
610 Cuscinetti volventi  
615 Cuscinetti volventi  
620 Girante condotta  
631 Guarnizione ad anello per alberi  
634 Anello di sicurezza  
635 Spessore di rasamento  
636 Spessore di rasamento  
638 Anello di sicurezza  
639 Spessore di rasamento  
640 Spessore di rasamento  
642 Anello Nilos  
643 Boccia  
644 Boccia  
648 Linguetta di aggiustamento  
650 Anello di sicurezza  
652 Spessore di rasamento  
653 Spessore di rasamento  
670 Boccia dei cuscinetti  
700 Albero del pignone  
701 Ruota motrice  
710 Cuscinetti volventi  
711 Cuscinetti volventi  
730 Coperchio a vite  
732 Anello di sicurezza  
737 Linguetta di aggiustamento  
740 Anello di sicurezza  
744 Spessore di rasamento  
745 Spessore di rasamento  
753 Boccia  
900 Albero del pignone motore  
910 Linguetta di aggiustamento  
911 Anello di sicurezza

## PT

100 Cárter  
105 Vedação  
110 Parafuso  
111 Vedação  
120 Parafuso  
121 Vedação  
130 Parafuso  
131 Vedação  
140 Parafuso  
141 Vedação  
325 Parafuso  
326 Arruela elástica  
338 Parafuso  
339 Arruela elástica  
600 Veio de saída  
610 Rolamento cilíndrico  
615 Rolamento cilíndrico  
620 Roda de propulsão  
631 Anel de vedação do veio  
634 Anel de segurança  
635 Arruela espaçadora  
636 Arruela espaçadora  
638 Anel de segurança  
639 Arruela espaçadora  
640 Arruela espaçadora  
642 Anilha Nilos  
643 Casquilho  
644 Casquilho  
648 Chaveta de veio  
650 Anel de segurança  
652 Arruela espaçadora  
653 Arruela espaçadora  
670 Casquilho de apoio  
700 Veio de pinhão  
701 Roda de accionamento  
710 Rolamento cilíndrico  
711 Rolamento cilíndrico  
730 Tampa  
732 Anel de segurança  
737 Chaveta de veio  
740 Anel de segurança  
744 Arruela espaçadora  
745 Arruela espaçadora  
753 Casquilho  
900 Pinhão de accionamento  
910 Chaveta de veio  
911 Anel de segurança

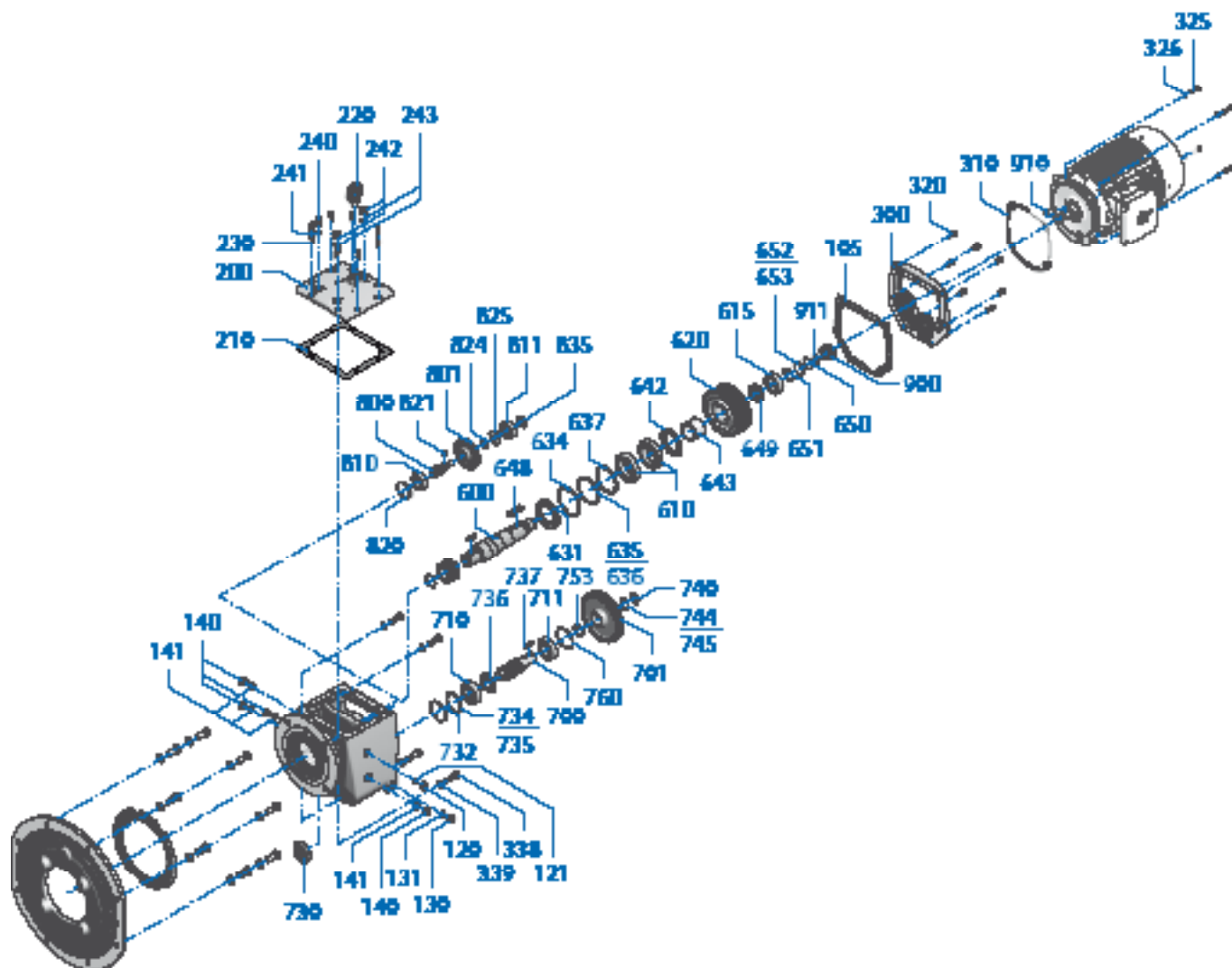
# SK 9096.1/62 SK 9096.1/63



Doble reductor combinado para reductores de engranaje cónico

Riduttori doppi per riduttori ad assi ortogonali

Redutores duplos para reductores de engrenagens cônicas





## ES

100 Cárter  
105 Junta  
120 Tornillo  
121 Junta  
130 Tornillo  
131 Junta  
140 Tornillo  
141 Junta  
200 Tapa del cárter  
210 Junta  
220 Tornillo  
230 Tornillo  
240 Tornillo  
241 Junta  
242 Tornillo  
243 Junta  
300 Tapa del reductor  
310 Junta  
320 Tornillo  
325 Tornillo  
326 Arandela elástica  
338 Tornillo  
339 Arandela elástica  
600 Eje de salida  
610 Rodamiento  
615 Rodamiento  
620 Rueda de salida  
631 Retén  
634 Arandela de retención  
635 Arandela de ajuste  
636 Arandela de ajuste  
637 Arandela de apoyo  
642 Anillo Nilos  
643 Conector  
644 Conector  
648 Chaveta  
649 Conector  
650 Arandela de retención  
651 Arandela de apoyo  
652 Arandela de ajuste  
653 Arandela de ajuste  
700 Eje de piñón  
701 Rueda motriz  
710 Rodamiento  
711 Rodamiento  
730 Tapón retén  
732 Arandela de retención  
734 Arandela de ajuste  
735 Arandela de ajuste  
736 Anillo Nilos  
737 Chaveta  
740 Arandela de retención  
744 Arandela de ajuste  
745 Arandela de ajuste  
753 Conector  
760 Arandela de retención  
800 Eje de piñón  
801 Rueda motriz  
810 Rodamiento  
811 Rodamiento  
821 Chaveta  
824 Conector  
825 Anillo Nilos  
835 Arandela de ajuste  
900 Piñón de accionamiento  
910 Chaveta  
911 Arandela de retención

## IT

100 Alloggiamento  
105 Guarnizione  
120 Vite  
121 Guarnizione  
130 Vite  
131 Guarnizione  
140 Vite  
141 Guarnizione  
200 Coperchio dell'alloggiamento  
210 Guarnizione  
220 Vite  
230 Vite  
240 Vite  
241 Guarnizione  
242 Vite  
243 Guarnizione  
300 Coperchio del motoriduttore  
310 Guarnizione  
320 Vite  
325 Vite  
326 Rosetta elastica  
338 Vite  
339 Rosetta elastica  
600 Albero di uscita  
610 Cuscinetti volventi  
615 Cuscinetti volventi  
620 Girante condotta  
631 Guarnizione ad anello per alberi  
634 Anello di sicurezza  
635 Spessore di rasamento  
636 Spessore di rasamento  
637 Rondella di supporto  
642 Anello Nilos  
643 Boccola  
644 Boccola  
648 Linguetta di aggiustamento  
649 Boccola  
650 Anello di sicurezza  
651 Rondella di supporto  
652 Spessore di rasamento  
653 Spessore di rasamento  
700 Albero del pignone  
701 Ruota motrice  
710 Cuscinetti volventi  
711 Cuscinetti volventi  
730 Coperchio a vite  
732 Anello di sicurezza  
734 Spessore di rasamento  
735 Spessore di rasamento  
736 Anello Nilos  
737 Linguetta di aggiustamento  
740 Anello di sicurezza  
744 Spessore di rasamento  
745 Spessore di rasamento  
753 Boccola  
760 Anello di sicurezza  
800 Albero del pignone  
801 Ruota motrice  
810 Cuscinetti volventi  
811 Cuscinetti volventi  
821 Linguetta di aggiustamento  
824 Boccola  
825 Anello Nilos  
835 Spessore di rasamento  
900 Albero del pignone motore  
910 Linguetta di aggiustamento  
911 Anello di sicurezza

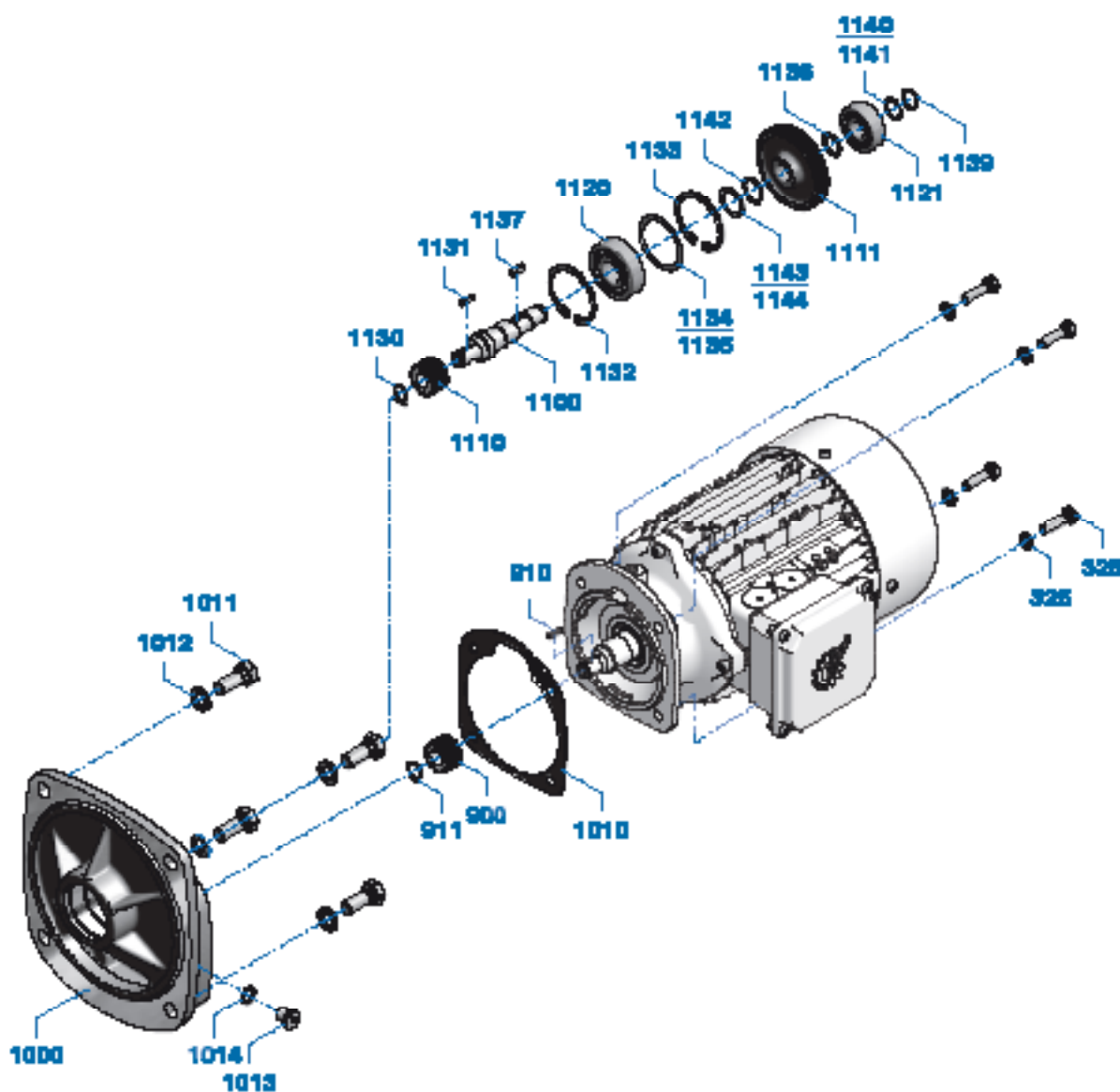
## PT

100 Cárter  
105 Vedação  
120 Parafuso  
121 Vedação  
130 Parafuso  
131 Vedação  
140 Parafuso  
141 Vedação  
200 Tampa do cárter  
210 Vedação  
220 Parafuso  
230 Parafuso  
240 Parafuso  
241 Vedação  
242 Parafuso  
243 Vedação  
300 Tampa do reductor  
310 Vedação  
320 Parafuso  
325 Parafuso  
326 Arruela elástica  
338 Parafuso  
339 Arruela elástica  
600 Veio de saída  
610 Rolamento cilíndrico  
615 Rolamento cilíndrico  
620 Roda de propulsão  
631 Anel de vedação do veio  
634 Anel de segurança  
635 Arruela espaçadora  
636 Arruela espaçadora  
637 Disco de apoio  
642 Anilha Nilos  
643 Casquilho  
644 Casquilho  
648 Chaveta de veio  
649 Casquilho  
650 Anel de segurança  
651 Disco de apoio  
652 Arruela espaçadora  
653 Arruela espaçadora  
700 Veio de pinhão  
701 Roda de accionamento  
710 Rolamento cilíndrico  
711 Rolamento cilíndrico  
730 Tampa  
732 Anel de segurança  
734 Arruela espaçadora  
735 Arruela espaçadora  
736 Anilha Nilos  
737 Chaveta de veio  
740 Anel de segurança  
744 Arruela espaçadora  
745 Arruela espaçadora  
753 Casquilho  
760 Anel de segurança  
800 Veio de pinhão  
801 Roda de accionamento  
810 Rolamento cilíndrico  
811 Rolamento cilíndrico  
821 Chaveta de veio  
824 Casquilho  
825 Anilha Nilos  
835 Arruela espaçadora  
900 Pinhão de accionamento  
910 Chaveta de veio  
911 Anel de segurança

# SK 9013.1 - SK 9053.1



Cárter adicional para reductores de engranaje cónico  
Alloggiamento di installazione per riduttori ad assi ortogonali  
Caixa adicional para redutores de engrenagens cônicas







## SK 9013.1 - SK 9053.1

### ES

325	Tornillo
326	Arandela elástica
900	Piñón de accionamiento
901	Árbol de tornillo sinfín
910	Chaveta
911	Arandela de retención
1000	Cárter adicional
1010	Junta de motor
1011	Tornillo
1012	Arandela elástica
1013	Tornillo
1014	Junta de obturación
1100	Eje intermedio
1110	Piñón de accionamiento
1111	Rueda motriz
1120	Rodamiento
1121	Rodamiento
1130	Arandela de retención
1131	Chaveta
1132	Arandela de retención
1133	Arandela de retención
1134	Arandela de ajuste
1135	Arandela de ajuste
1136	Conector
1137	Chaveta
1139	Arandela de retención
1140	Arandela de ajuste
1141	Arandela de ajuste
1142	Arandela de retención
1143	Arandela de ajuste
1144	Arandela de ajuste

### IT

325	Vite
326	Rosetta elastica
900	Albero del pignone motore
901	Albero della coclea
910	Linguetta di aggiustamento
911	Anello di sicurezza
1000	Alloggiamento di installazione
1010	Guarnizione del motore
1011	Vite
1012	Rosetta elastica
1013	Vite
1014	Anello di tenuta
1100	Albero di rinvio
1110	Albero del pignone motore
1111	Ruota motrice
1120	Cuscinetti volventi
1121	Cuscinetti volventi
1130	Anello di sicurezza
1131	Linguetta di aggiustamento
1132	Anello di sicurezza
1133	Anello di sicurezza
1134	Spessore di rasamento
1135	Spessore di rasamento
1136	Boccola
1137	Linguetta di aggiustamento
1139	Anello di sicurezza
1140	Spessore di rasamento
1141	Spessore di rasamento
1142	Anello di sicurezza
1143	Spessore di rasamento
1144	Spessore di rasamento

### PT

325	Parafuso
326	Arruela elástica
900	Pinhão de accionamento
901	Eixo sem-fim
910	Chaveta de veio
911	Anel de segurança
1000	Caixa adicional
1010	Vedação do motor
1011	Parafuso
1012	Arruela elástica
1013	Parafuso
1014	Anilha de vedação
1100	Veio intermédio
1110	Pinhão de accionamento
1111	Roda de accionamento
1120	Rolamento cilíndrico
1121	Rolamento cilíndrico
1130	Anel de segurança
1131	Chaveta de veio
1132	Anel de segurança
1133	Anel de segurança
1134	Arruela espaçadora
1135	Arruela espaçadora
1136	Casquilho
1137	Chaveta de veio
1139	Anel de segurança
1140	Arruela espaçadora
1141	Arruela espaçadora
1142	Anel de segurança
1143	Arruela espaçadora
1144	Arruela espaçadora

# Datos del pedido

## Specifiche dell'ordine

### Dados de encomenda



#### Datos de contacto / Dati del contatto / Dados de contacto:

Empresa / Azienda / Empresa:

Calle / Via / Rua

Ciudad / Città / Cidade:

CP / CAP/

Código Postal:

Teléfono / Telefono / Telefone:

Fax:

E-mail:

## ES

Esta lista de piezas de repuesto NORD responde a una configuración normalizada de los reductores NORD. Para facilitarle la localización de piezas de repuesto y la realización de pedidos suplementarios, al final de la lista de piezas de repuesto encontrará un formulario de pedido con instrucciones importantes para elegir las piezas correctas.

En caso de duda, estamos a su disposición. Encontrará su persona de contacto local en <http://locator.nord.com>.

## IT

Questo elenco dei pezzi di ricambio NORD comprende una rappresentazione standard dei riduttori NORD. Per semplificare le operazioni di individuazione ed ordine dei pezzi di ricambio, alla fine dell'elenco dei pezzi di ricambio è disponibile un modulo ordini con importanti indicazioni per la definizione dei pezzi corretti.

Per eventuali richieste NORD è a completa disposizione dei clienti. Il contatto NORD a livello locale è riportato all'indirizzo <http://locator.nord.com>.

## PT

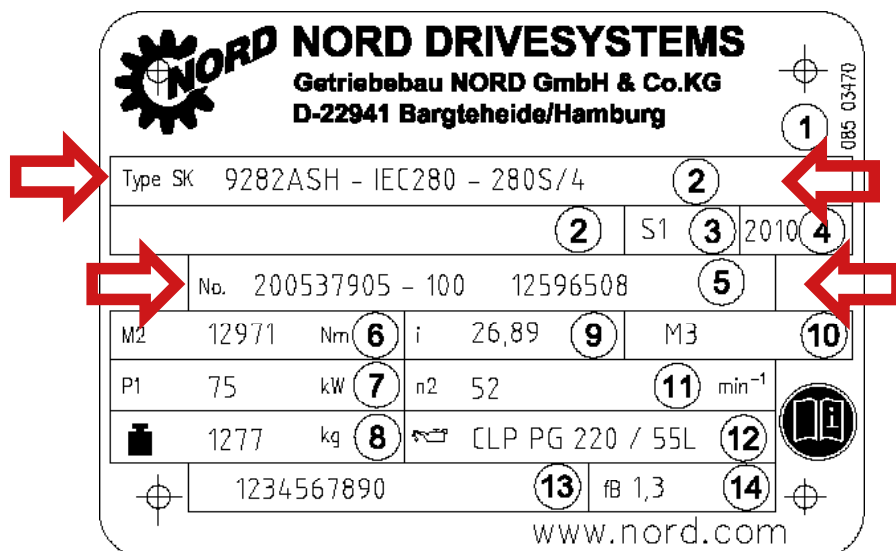
Esta lista de peças sobresselentes da NORD contém uma ilustração estandardizada dos reductores NORD. Para facilitar o encontro e encomenda de peças sobresselentes, dispõe no fim da lista de peças sobresselentes de um formulário de encomenda com indicações importantes relativas à determinação das peças certas.

Encontramo-nos disponíveis para quaisquer dúvidas ou questões. Aceda a <http://locator.nord.com> para encontrar a sua pessoa de contacto local.

Explicación de la placa de características

Spiegazione della targhetta

Esclarecimento da placa de características



## ES

- 1 Matriz – código de barras
- 2 Tipo de reductor NORD
- 3 Tipo de funcionamiento
- 4 Año de fabricación
- 5 Número de fabricación
- 6 Par nominal de salida del reductor
- 7 Potencia de accionamiento
- 8 Peso según el modelo solicitado
- 9 Relación de reducción total
- 10 Posición de montaje
- 11 Régimen nominal de salida del reductor
- 12 Tipo, viscosidad y cantidad de lubricante
- 13 Número de material de cliente
- 14 Factor de servicio

## IT

- 1 Matrice - codice a barre
- 2 Modello riduttore NORD
- 3 Modalità operative
- 4 Anno di produzione
- 5 Numero di matricola
- 6 Coppia nominale dell'albero di uscita del riduttore
- 7 Potenza in ingresso
- 8 Peso secondo la versione dell'ordine
- 9 Rapporto di trasmissione complessivo del riduttore
- 10 Posizione di montaggio
- 11 Numero di giri nominale dell'albero di uscita del riduttore
- 12 Tipo, viscosità e quantità del lubrificante
- 13 Codice materiale cliente
- 14 Fattore operativo

## PT

- 1 Código de barras Matrix
- 2 Tipo de caixa redutora NORD
- 3 Modo de funcionamento
- 4 Ano de fabrico
- 5 Número de série
- 6 Binário nominal do eixo de saída da caixa redutora
- 7 Potência de entrada
- 8 Peso de acordo com a execução da encomenda
- 9 Relação de transmissão
- 10 Posições de montagem
- 11 Rotação nominal do eixo de saída da caixa redutora
- 12 Tipo, viscosidade e quantidade de lubrificante
- 13 Código do cliente
- 14 Factor de serviço

## Pedido de piezas de repuesto / Ordine del pezzo di ricambio / Encomenda de peças sobresselentes:

Denominación / Descrizione / Designação:

N.º pos. / Cod. / N.º Pos. :

Unidades / Numero pezzi / Quantidade:

Tipo de reductor / Modello riduttore / Tipo de caixa redutora:

Número de fabricación / Numero di matricola / Número de série:

Getriebebau NORD GmbH & Co. KG  
Getriebebau-Nord-Strasse 1  
22941 Bargteheide  
+49 (0) 4532 / 289 - 0  
+49 (0) 4532 / 289 - 2253  
info@nord.com, www.nord.com