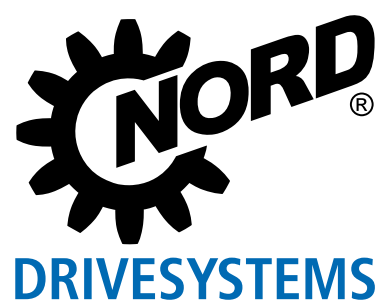


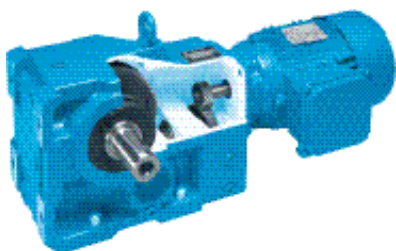
DE EN SE

PL1040

Ersatzteilkatalog Kegelradgetriebe
Spare parts catalogue Unicase Helical Bevel
Reservdelskatalog vinkelkuggväxel

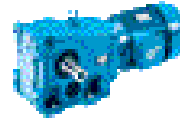


Allgemeine Ersatzteile General parts list Övergripande reservdelar

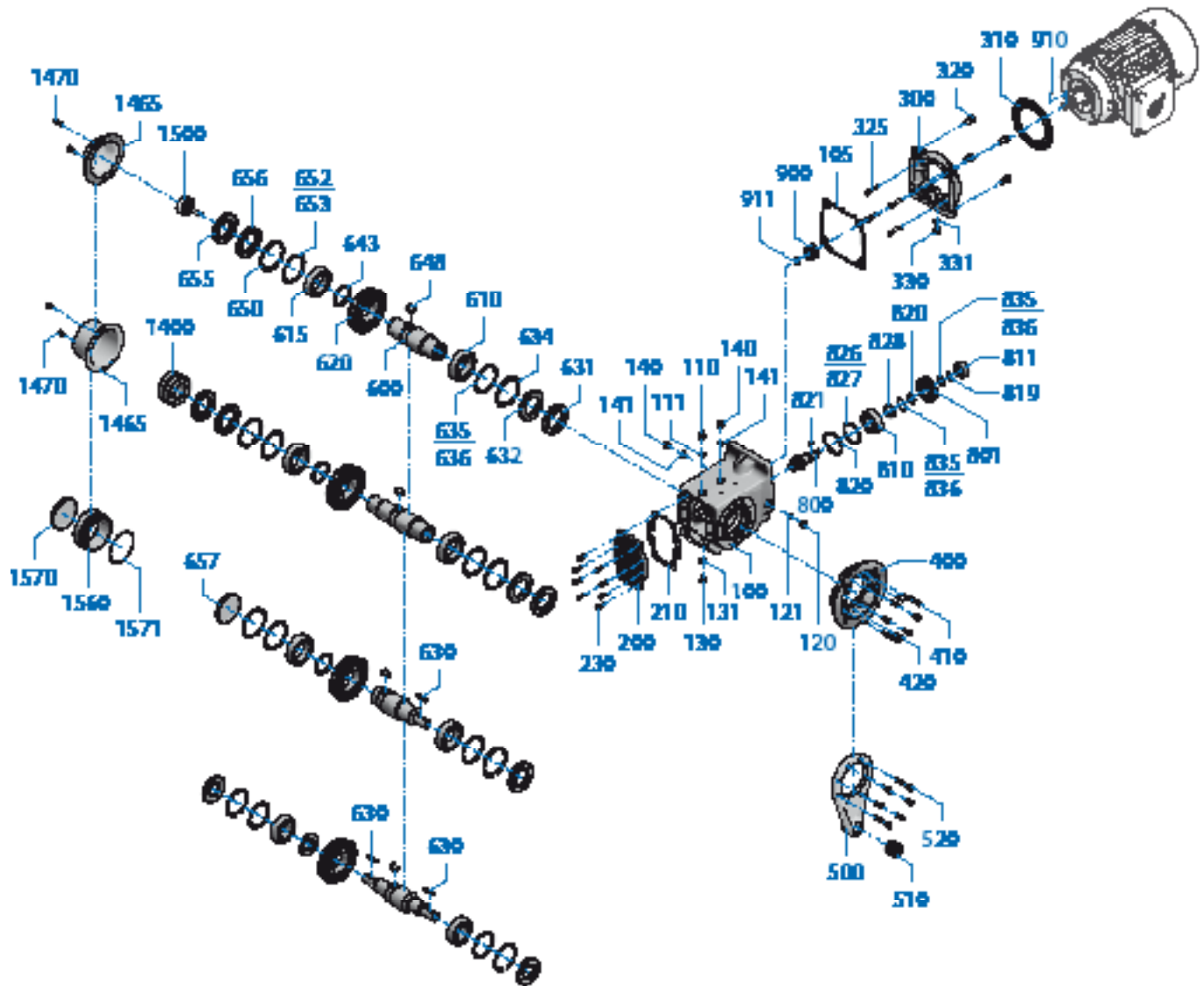


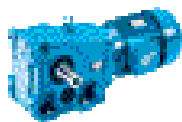
Kegelradgetriebe.....	2 - 15
Helical-Bevel Gear Units	
Vinkelkuggväxel	
Bestellangaben	16 - 17
Order details	
Beställningsinformation	

SK 92072 - SK 92772



Kegelradgetriebe
Helical-Bevel Gear Unit
Vinkelkuggväxel





SK 92072 - SK 92772

DE

100 Fußgehäuse
105 Gehäusedichtung
110 Öl-Schraube
111 Dichtung
120 Öl-Schraube
121 Dichtung
130 Öl-Schraube
131 Dichtung
140 Öl-Schraube
141 Dichtung
200 Gehäusedeckel
210 Deckeldichtung
230 Zylinderschraube
300 Getriebedeckel
310 Deckeldichtung
320 Schrauben
325 Schrauben
330 Öl-Schrauben
331 Dichtung
400 Flansch
410 Schrauben
420 Stifte
500 Drehmomentenstütze
510 Gummipuffer
520 Schrauben
600 Abtriebswelle
610 Lager A
615 Lager B
620 Abtriebsrad
630 Passfeder
631 Wellendichtring AS
632 Wellendichtring A
634 Sicherungsring
635 Passscheibe
636 Passscheibe
643 Distanzbuchse
648 Passfeder
650 Sicherungsring
652 Passscheibe
653 Passscheibe
655 Wellendichtring AS
656 Wellendichtring A
657 Verschlusskappe



EN

100 Foot housing
105 Gasket
110 Oil Plug
111 Sealing ring
120 Oil Plug
121 Sealing ring
130 Oil Plug
131 Sealing ring
140 Oil Plug
141 Sealing ring
200 Housing cover
210 Gasket
230 Cylindrical bolt
300 Gear unit cover
310 Gasket
320 Bolt
325 Bolt
330 Oil Plug
331 Sealing ring
400 Flange
410 Bolt
420 Pins
500 Torque arm
510 Rubber buffer
520 Bolt
600 Output shaft
610 Bearing A
615 Bearing B
620 Output gear
630 Parallel key
631 Oil seal AS
632 Oil seal A
634 Circlip
635 Shim
636 Shim
643 Spacer
648 Parallel key
650 Circlip
652 Shim
653 Shim
655 Oil seal AS
656 Oil seal A
657 Sealing cap

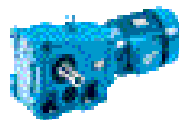


SE

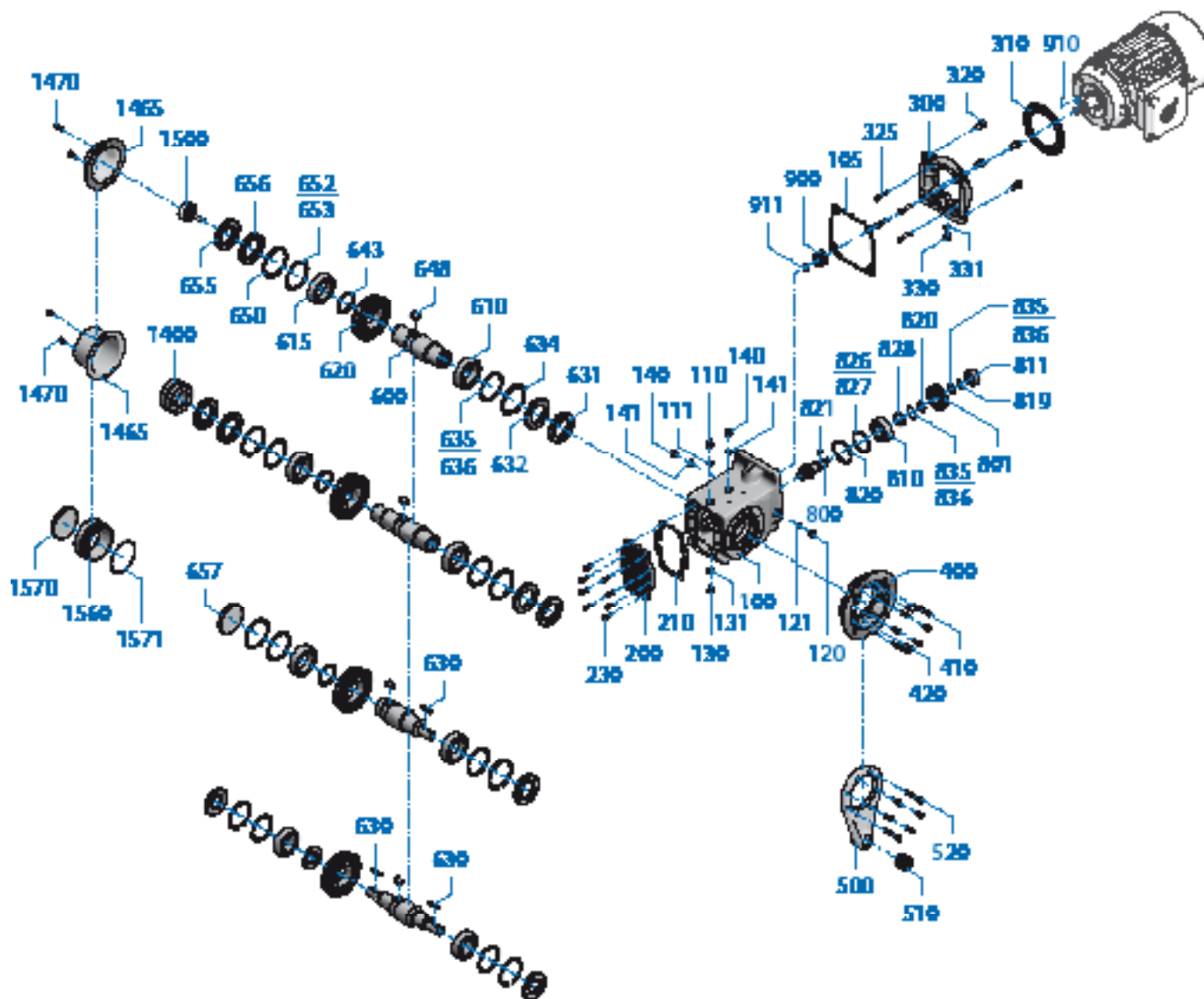
100 fothus
105 packning
110 oljeskruv
111 tätning
120 oljeskruv
121 tätning
130 oljeskruv
131 tätning
140 oljeskruv
141 tätning
200 växelhusets lock
210 locktätning
230 skruv med cylindriskt huvud
300 växellådans lock
310 packning
320 skruvar
325 skruvar
330 oljeskruv
331 tätning
400 fläns
410 skruvar
420 stift
500 vridmomentsstöd
510 gummibuffert
520 skruvar
600 utgående axel
610 lager A
615 lager B
620 utgående kuggghjul
630 kil
631 axeltätningarring AS
632 axeltätningarring A
634 låsring
635 passbricka
636 passbricka
643 distanshylsa
648 kil
650 låsring
652 passbricka
653 passbricka
655 axeltätningarring AS
656 axeltätningarring A
657 förslutningsplugg

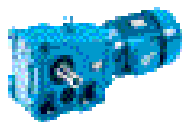


SK 92072 - SK 92772



Kegelradgetriebe
Helical-Bevel Gear Unit
Vinkelkuggväxel





SK 92072 - SK 92772

DE

800 Ritzelwelle II
801 Antriebsrad
810 Lager A
811 Lager B
819 Sicherungsring
820 Sicherungsring
821 Passfeder
826 Passscheibe
827 Passscheibe
828 Stützscheibe
835 Passscheibe
836 Passscheibe
900 Antriebsritzel
910 Passfeder
911 Sicherungsring
1400 Schrumpfscheibe
1465 Haube allgemein
1470 Schrauben
1500 Befestigungselement
1560 Buchse
1570 Verschlusskappe
1571 O-Ring

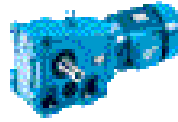
EN

800 Gear shaft
801 Drive gear
810 Bearing A
811 Bearing B
819 Circlip
820 Circlip
821 Parallel key
826 Shim
827 Shim
828 Backing washer
835 Shim
836 Shim
900 Drive gear
910 Parallel key
911 Circlip
1400 Shrink disc
1465 General cover
1470 Bolt
1500 Fixing element
1560 Bushing
1570 Sealing cap
1571 O-ring

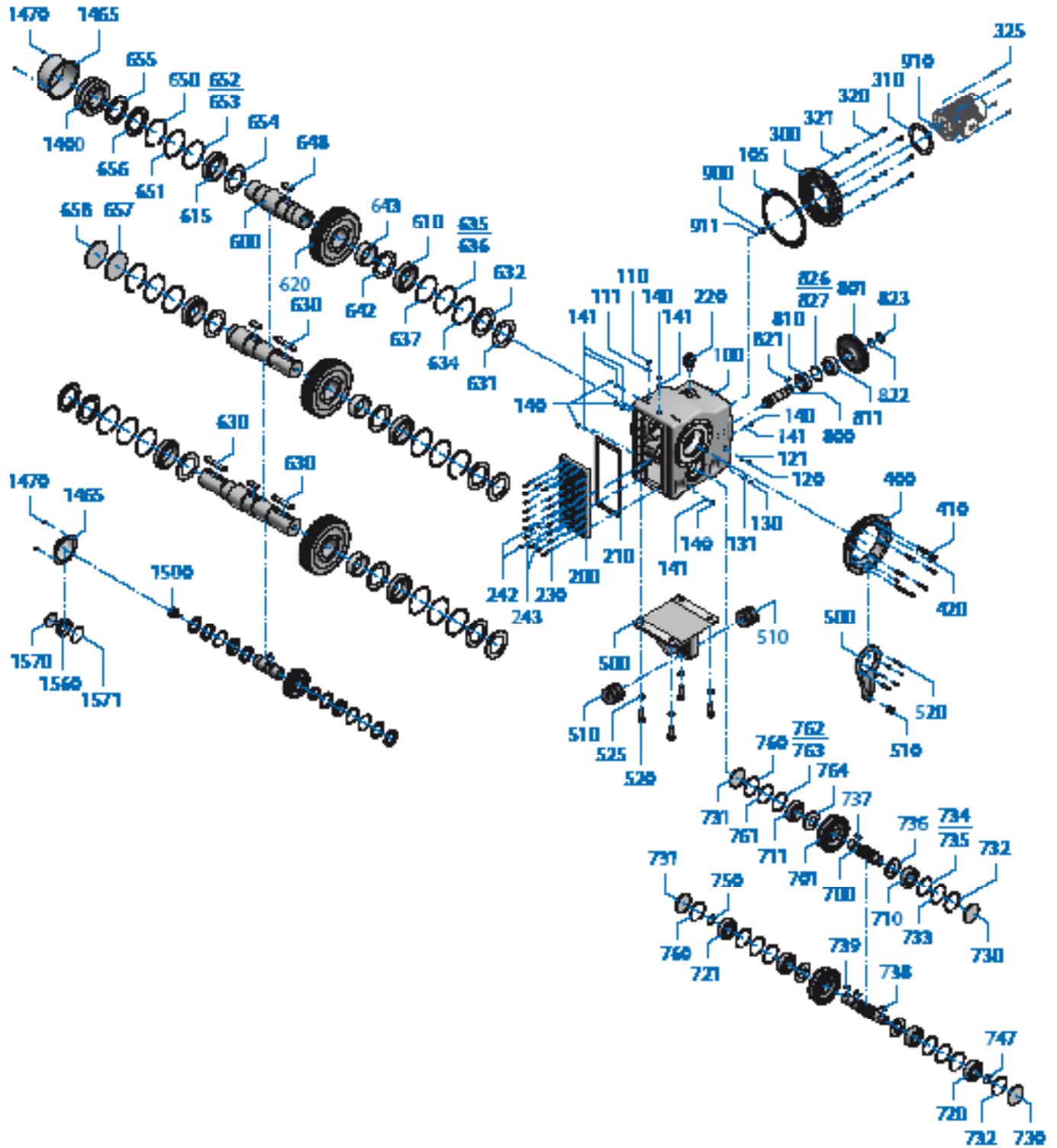
SE

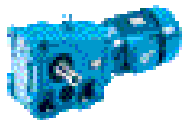
800 kuggdrev II
801 ingående kugghjul
810 lager A
811 lager B
819 låsring
820 låsring
821 kil
826 passbricka
827 passbricka
828 stödbricka
835 passbricka
836 passbricka
900 ingående kugghjul
910 kil
911 låsring
1400 krympbricka
1465 kåpa, generell
1470 skruvar
1500 fästelement
1560 bussning
1570 förslutningsplugg
1571 o-ring

SK 9012.1 - SK 9096.1



Kegelradgetriebe
Helical-Bevel Gear Unit
Vinkelkuggväxel





SK 9012.1 - SK 9096.1

DE

100 Fußgehäuse
105 Gehäusedichtung
110 Öl-Schraube
111 Dichtung
120 Öl-Schraube
121 Dichtung
130 Öl-Schraube
131 Dichtung
140 Öl-Schraube
141 Dichtung
200 Gehäusedeckel
210 Deckeldichtung
220 Ringschraube
230 Zylinderschraube
242 Öl-Schraube
243 Dichtung
300 Getriebedeckel
310 Deckeldichtung
320 Schrauben
321 Federring
325 Schrauben
400 Flansch
410 Schrauben
420 Stifte
500 Drehmomentenstütze
510 Gummipuffer
520 Schrauben
600 Abtriebswelle
610 Lager A
615 Lager B
620 Abtriebsrad
630 Passfeder
631 Wellendichtring AS
632 Wellendichtring A
634 Sicherungsring
635 Passscheibe
636 Passscheibe
637 Stützscheibe
642 Nilosring
643 Distanzbuchse
648 Passfeder
650 Sicherungsring
651 Stützscheibe
652 Passscheibe
653 Passscheibe
654 Nilosring
655 Wellendichtring AS
656 Wellendichtring A
657 Verschlusskappe
658 Verschlusskappe



EN

100 Foot housing
105 Gasket
110 Oil Plug
111 Sealing ring
120 Oil Plug
121 Sealing ring
130 Oil Plug
131 Sealing ring
140 Oil Plug
141 Sealing ring
200 Housing cover
210 Gasket
220 Eyebolt
230 Cylindrical bolt
242 Oil Plug
243 Sealing ring
300 Gear unit cover
310 Gasket
320 Bolt
321 Spring washer
325 Bolt
400 Flange
410 Bolt
420 Pins
500 Torque arm
510 Rubber buffer
520 Bolt
600 Output shaft
610 Bearing A
615 Bearing B
620 Output gear
630 Parallel key
631 Oil seal AS
632 Oil seal A
634 Circlip
635 Shim
636 Shim
637 Backing washer
642 Nilos ring
643 Spacer
648 Parallel key
650 Circlip
651 Backing washer
652 Shim
653 Shim
654 Nilos ring
655 Oil seal AS
656 Oil seal A
657 Sealing cap
658 Sealing cap

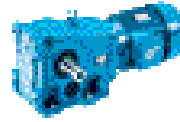


SE

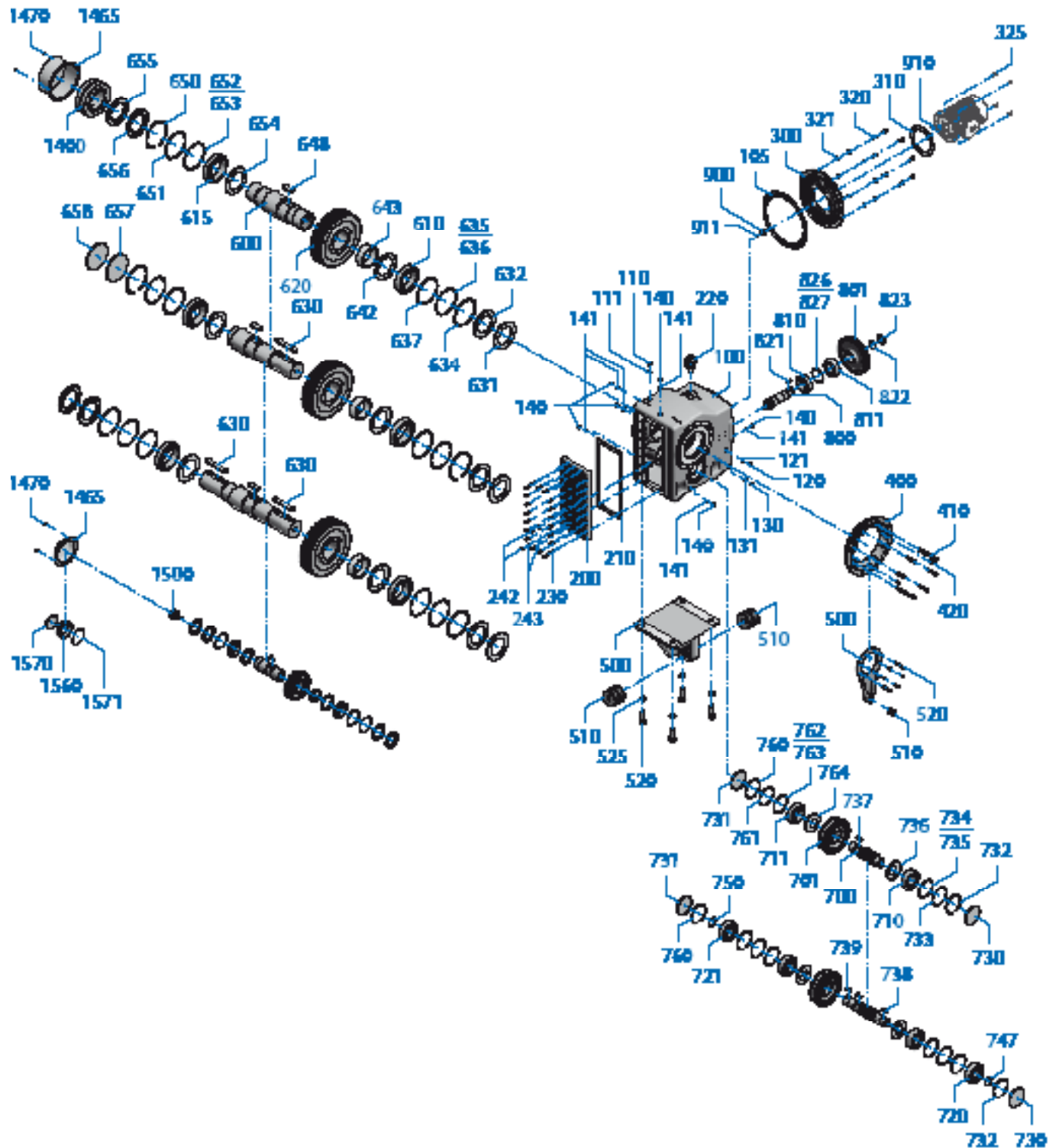
100 fothus
105 hustätning
110 oljeskruv
111 tätning
120 oljeskruv
121 tätning
130 oljeskruv
131 tätning
140 oljeskruv
141 tätning
200 växelhusets lock
210 packning
220 ögleskruv
230 skruv med cylindriskt huvud
242 oljeskruv
243 tätning
300 växellådans lock
310 packning
320 skruvar
321 fjäderring
325 skruvar
400 fläns
410 skruvar
420 stift
500 vridmomentsstöd
510 gummibuffert
520 skruvar
600 utgående axel
610 lager A
615 lager B
620 utgående kuggghjul
630 kil
631 axeltätningarring AS
632 axeltätningarring A
634 låsring
635 passbricka
636 passbricka
637 stödbricka
642 nilosring
643 distanshylsa
648 kil
650 låsring
651 stödbricka
652 passbricka
653 passbricka
654 nilosring
655 axeltätningarring AS
656 axeltätningarring A
657 förslutningsplugg
658 förslutningsplugg

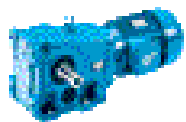


SK 9012.1 - SK 9096.1



Kegelradgetriebe
Helical-Bevel Gear Unit
Vinkelkuggväxel





DE

700 Ritzelwelle II
 701 Antriebsrad
 710 Lager A
 711 Lager B
 720 Rücklaufsperr A
 721 Rücklaufsperr B
 730 Verschlusskappe
 731 Verschlusskappe
 732 Sicherungsring
 733 Stützscheibe
 734 Passscheibe
 735 Passscheibe
 736 Niloring
 737 Passfeder
 738 Passfeder
 739 Passfeder
 747 Sicherungsring
 750 Sicherungsring
 760 Sicherungsring
 761 Stützscheibe
 762 Passscheibe
 763 Passscheibe
 764 Niloring
 800 Ritzelwelle II
 801 Antriebsrad
 810 Lager A
 811 Lager B
 821 Passfeder
 822 Nutmutter
 823 Sicherungsblech
 826 Passscheibe
 827 Passscheibe
 900 Antriebsritzel
 910 Passfeder
 911 Sicherungsring
 1400 Schrumpfscheibe
 1465 Haube allgemein
 1470 Schrauben
 1500 Befestigungselement
 1560 Buchse
 1570 Verschlusskappe
 1571 O-Ring

EN

700 Gear shaft
 701 Drive gear
 710 Bearing A
 711 Bearing B
 720 Backstop A
 721 Backstop B
 730 Sealing cap
 731 Sealing cap
 732 Circlip
 733 Backing washer
 734 Shim
 735 Shim
 736 Nilos ring
 737 Parallel key
 738 Parallel key
 739 Parallel key
 747 Circlip
 750 Circlip
 760 Circlip
 761 Backing washer
 762 Shim
 763 Shim
 764 Nilos ring
 800 Gear shaft
 801 Drive gear
 810 Bearing A
 811 Bearing B
 821 Parallel key
 822 Slotted round nut
 823 Tab washer
 826 Shim
 827 Shim
 900 Drive gear
 910 Parallel key
 911 Circlip
 1400 Shrink disc
 1465 General cover
 1470 Bolt
 1500 Fixing element
 1560 Bushing
 1570 Sealing cap
1571 O-ring

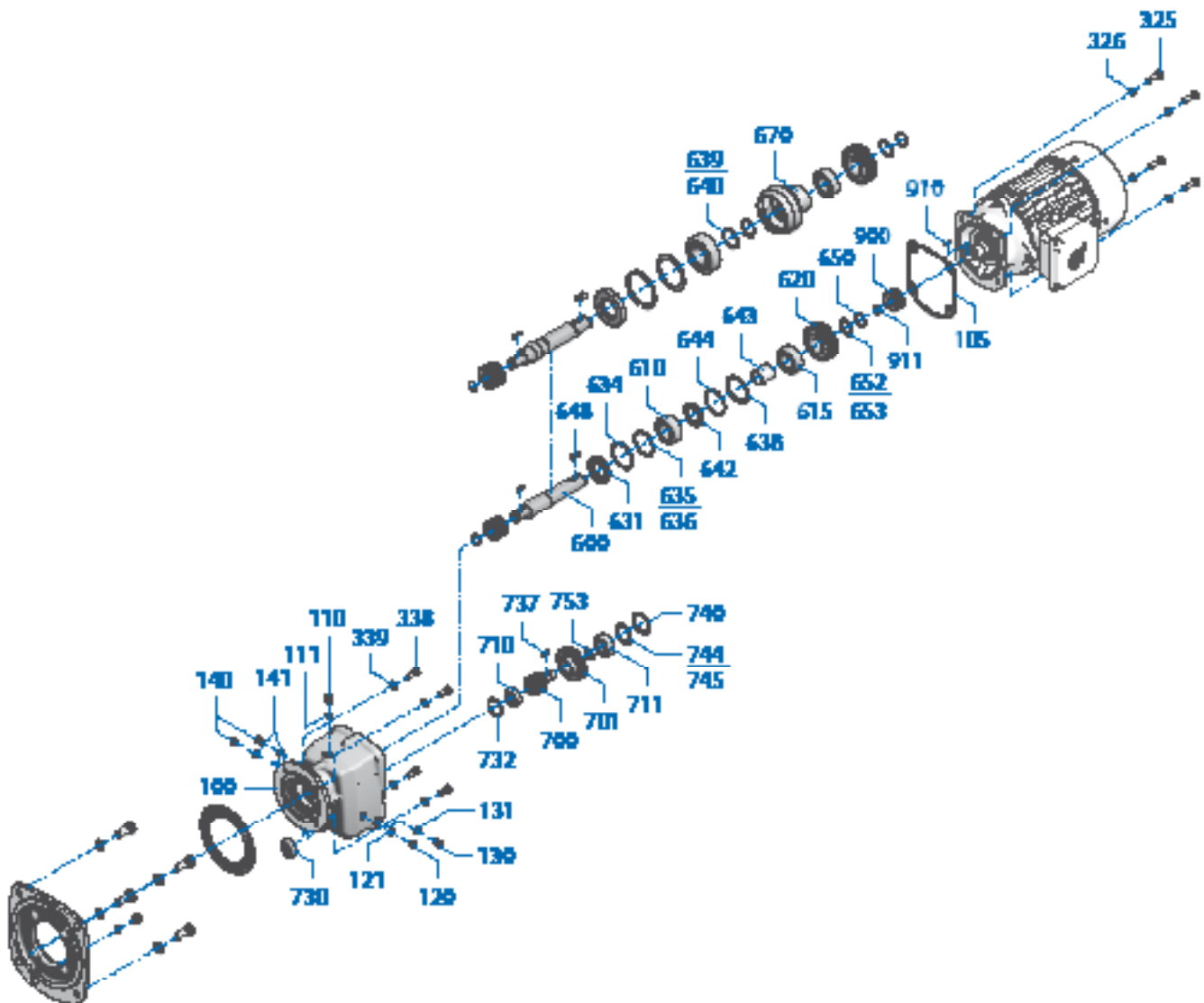
SE

700 kuggdrev II
 701 ingående kuggghjul
 710 lager A
 711 lager B
 720 backspärr A
 721 backspärr B
 730 förslutningsplugg
 731 förslutningsplugg
 732 låsring
 733 stöbricka
 734 passbricka
 735 passbricka
 736 nilosring
 737 kil
 738 kil
 739 kil
 747 låsring
 750 låsring
 760 låsring
 761 stöbricka
 762 passbricka
 763 passbricka
 764 nilosring
 800 kuggdrev II
 801 ingående kuggghjul
 810 lager A
 811 lager B
 821 kil
 822 spårnutt
 823 låsbricka
 826 passbricka
 827 passbricka
 900 ingående kuggghjul
 910 kil
 911 låsring
 1400 krympbricka
 1465 kåpa, generell
 1470 skruvar
 1500 fästelement
 1560 bussning
 1570 förslutningsplugg
 1571 o-ring

SK 9072.1/32 - SK 9092.1/52



Doppelgetriebe für Kegelaradgetriebe
Double Gear Unit for Helical-Bevel Gear Unit
Dubbelväxel till vinkelkuggväxel





SK 9072.1/32 - SK 9092.1/52

DE

100 Flanschgehäuse
105 Gehäusedichtung
110 Öl-Schraube
111 Dichtung
120 Öl-Schraube
121 Dichtung
130 Öl-Schraube
131 Dichtung
140 Öl-Schraube
141 Dichtung
325 Schrauben
326 Federringe
338 Schraube
339 Federring
600 Abtriebswelle
610 Lager A
615 Lager B
620 Abtriebsrad
631 Wellendichtring AS
634 Sicherungsring
635 Passscheibe
636 Passscheibe
638 Sicherungsring
639 Passscheibe
640 Passscheibe
642 Nilosring
643 Distanzbuchse
644 Distanzbuchse
648 Passfeder
650 Sicherungsring
652 Passscheibe
653 Passscheibe
670 Lagerbuchse
700 Ritzelwelle II
701 Antriebsrad
710 Lager A
711 Lager B
730 Verschlusskappe
732 Sicherungsring
737 Passfeder
740 Sicherungsring
744 Passscheibe
745 Passscheibe
753 Distanzbuchse
900 Antriebsritzel
910 Passfeder
911 Sicherungsring

EN

100 Flange housing
105 Gasket
110 Oil Plug
111 Sealing ring
120 Oil Plug
121 Sealing ring
130 Oil Plug
131 Sealing ring
140 Oil Plug
141 Sealing ring
325 Bolt
326 Spring washer
338 Bolt
339 Spring washer
600 Output shaft
610 Bearing A
615 Bearing B
620 Output gear
631 Oil seal AS
634 Circlip
635 Shim
636 Shim
638 Circlip
639 Shim
640 Shim
642 Nilos ring
643 Spacer
644 Washer
648 Parallel key
650 Circlip
652 Shim
653 Shim
670 Bearing bush
700 Gear shaft
701 Drive gear
710 Bearing A
711 Bearing B
730 Sealing cap
732 Circlip
737 Parallel key
740 Circlip
744 Shim
745 Shim
753 Spacer
900 Drive gear
910 Parallel key
911 Circlip

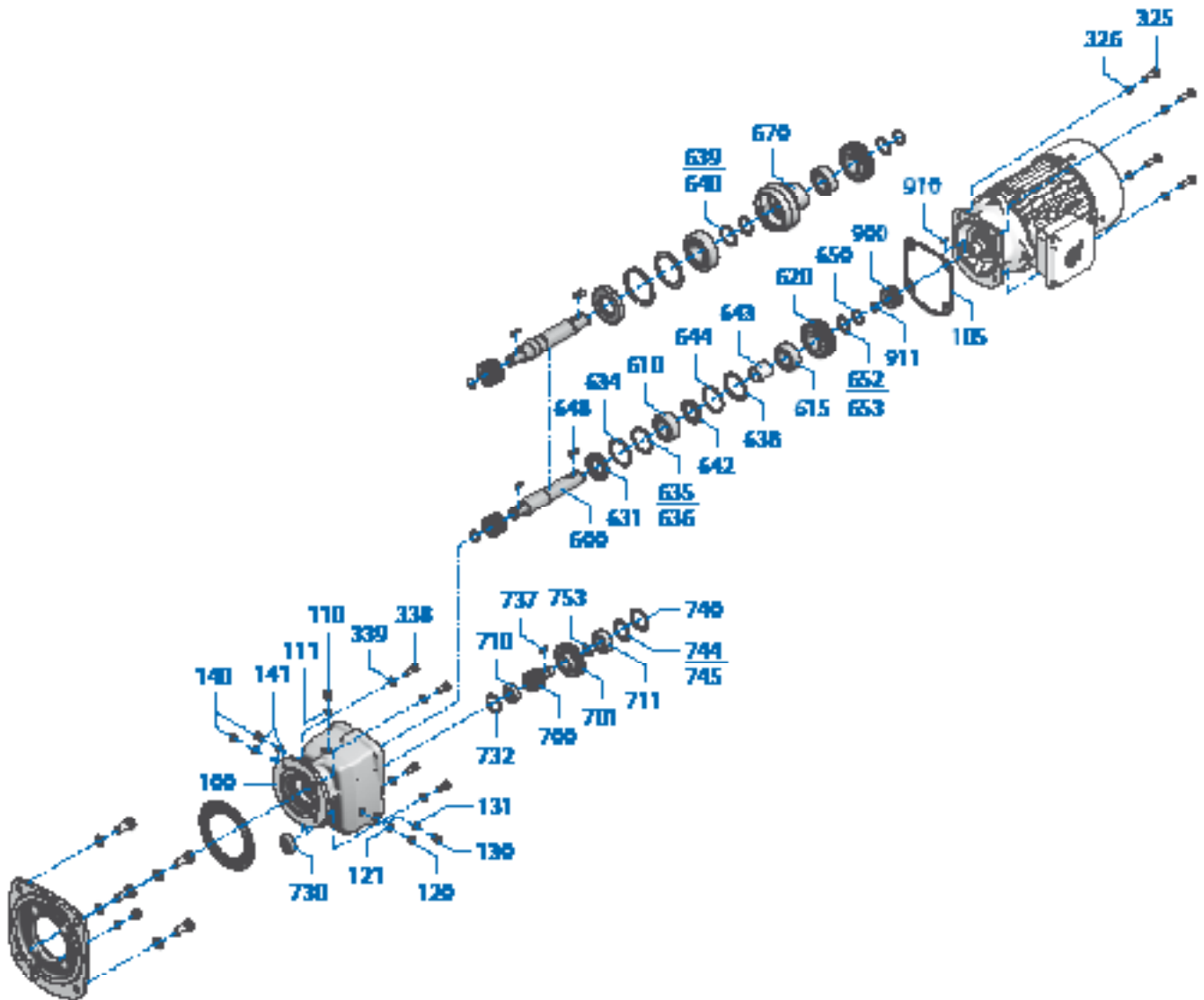
SE

100 flänshus
105 packning
110 oljeskruv
111 tätning
120 oljeskruv
121 tätning
130 oljeskruv
131 tätning
140 oljeskruv
141 tätning
325 skruvar
326 fjäderringar
338 skruv
339 fjäderring
600 utgående axel
610 lager A
615 lager B
620 utgående kuggjul
631 axeltätningssring AS
634 låsring
635 passbricka
636 passbricka
638 låsring
639 passbricka
640 passbricka
642 nilosring
643 distanshylsa
644 distanshylsa
648 kil
650 låsring
652 passbricka
653 passbricka
670 lagerbussning
700 kuggdrev II
701 ingående kuggjul
710 lager A
711 lager B
730 förslutningsplugg
732 låsring
737 kil
740 låsring
744 passbricka
745 passbricka
753 distanshylsa
900 ingående kuggjul
910 kil
911 låsring

SK 9096.1/62 SK 9096.1/63



Doppelgetriebe für Kegelaradgetriebe
Double Gear Unit for Helical-Bevel Gear Unit
Dubbelväxel till vinkelkuggväxel





SK 9096.1/62

SK 9096.1/63

DE

100 Flanschgehäuse
105 Gehäusedichtung
110 Öl-Schraube
111 Dichtung
120 Öl-Schraube
121 Dichtung
130 Öl-Schraube
131 Dichtung
140 Öl-Schraube
141 Dichtung
325 Schrauben
326 Federringe
338 Schraube
339 Federring
600 Abtriebswelle
610 Lager A
615 Lager B
620 Abtriebsrad
631 Wellendichtring AS
634 Sicherungsring
635 Passscheibe
636 Passscheibe
638 Sicherungsring
639 Passscheibe
640 Passscheibe
642 Nilosring
643 Distanzbuchse
644 Distanzbuchse
648 Passfeder
650 Sicherungsring
652 Passscheibe
653 Passscheibe
670 Lagerbuchse
700 Ritzelwelle II
701 Antriebsrad
710 Lager A
711 Lager B
730 Verschlusskappe
732 Sicherungsring
737 Passfeder
740 Sicherungsring
744 Passscheibe
745 Passscheibe
753 Distanzbuchse
900 Antriebsritzel
910 Passfeder
911 Sicherungsring

EN

100 Flange housing
105 Gasket
110 Oil Plug
111 Sealing ring
120 Oil Plug
121 Sealing ring
130 Oil Plug
131 Sealing ring
140 Oil Plug
141 Sealing ring
325 Bolt
326 Spring washer
338 Bolt
339 Spring washer
600 Output shaft
610 Bearing A
615 Bearing B
620 Output gear
631 Oil seal AS
634 Circlip
635 Shim
636 Shim
638 Circlip
639 Shim
640 Shim
642 Nilos ring
643 Spacer
644 Washer
648 Parallel key
650 Circlip
652 Shim
653 Shim
670 Bearing bush
700 Gear shaft
701 Drive gear
710 Bearing A
711 Bearing B
730 Sealing cap
732 Circlip
737 Parallel key
740 Circlip
744 Shim
745 Shim
753 Spacer
900 Drive gear
910 Parallel key
911 Circlip

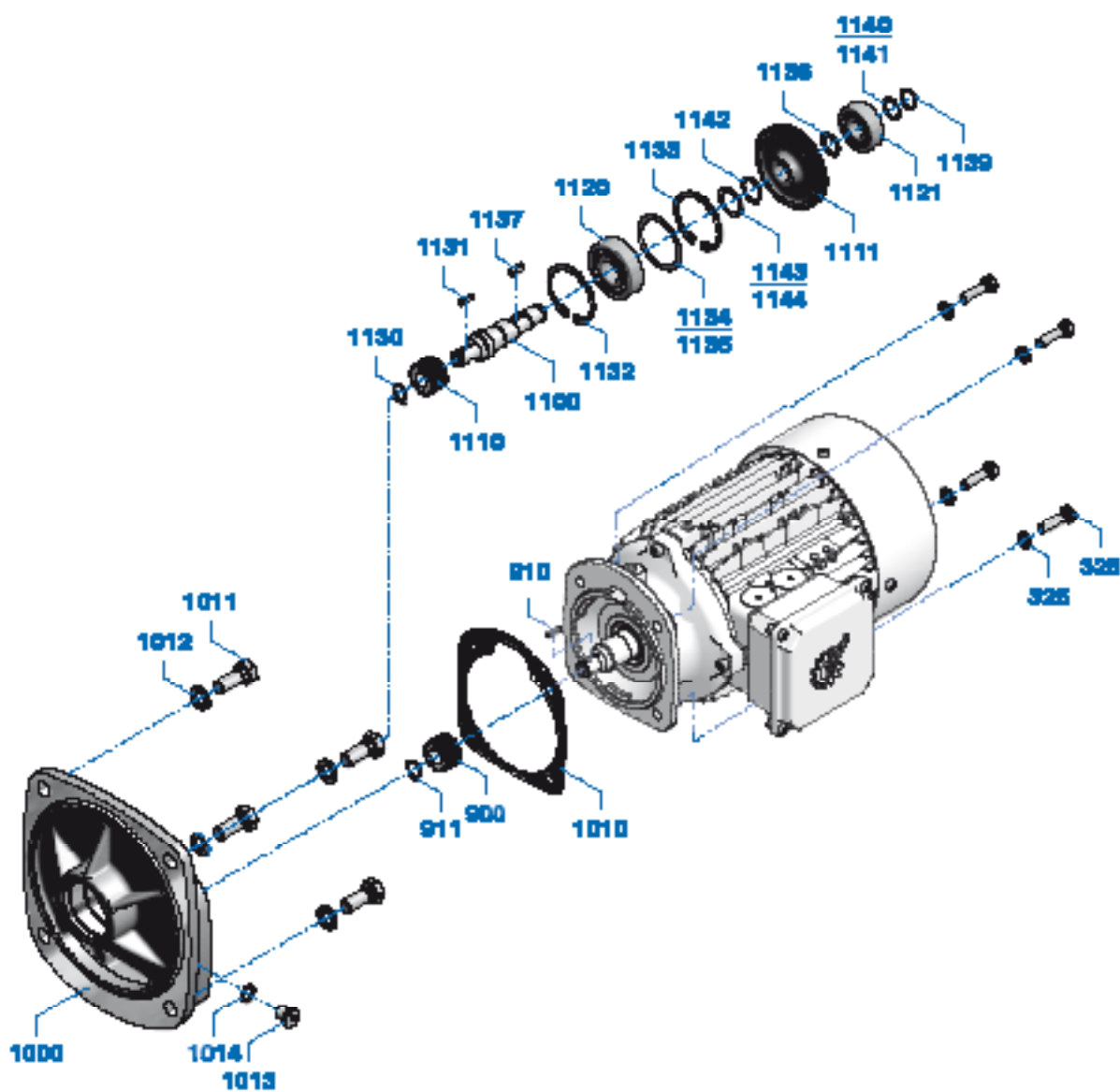
SE

100 flänshus
105 hustätning
110 oljeskruv
111 tätning
120 oljeskruv
121 tätning
130 oljeskruv
131 tätning
140 oljeskruv
141 tätning
325 skruvar
326 fjäderringar
338 skruv
339 fjäderring
600 utgående axel
610 lager A
615 lager B
620 utgående kugghjul
631 axeltätningssring AS
634 låsring
635 passbricka
636 passbricka
638 låsring
639 passbricka
640 passbricka
642 nilosring
643 distanshylsa
644 distanshylsa
648 kil
650 låsring
652 passbricka
653 passbricka
670 lagerbussning
700 kuggdrev II
701 ingående hjul
710 lager A
711 lager B
730 förslutningsplugg
732 låsring
737 kil
740 låsring
744 passbricka
745 passbricka
753 distanshylsa
900 ingående kugghjul
910 kil
911 låsring

SK 9013.1 - SK 9053.1



Anbauehäuse für Kegelaradgetriebe
Third reduction gearbox for Helical-Bevel Gear Unit
Påbyggnadshus till vinkelkuggväxel





SK 9013.1 - SK 9053.1

DE

325	Schrauben
326	Federringe
900	Antriebsritzel
910	Passfeder
911	Sicherungsring
1000	Anbaugehäuse
1010	Motordichtung
1011	Schrauben
1012	Federring
1013	Öl-Schraube
1014	Dichtring
1100	Zwischenwelle
1110	Antriebsritzel
1111	Antriebsrad
1120	Lager A
1121	Lager B
1130	Sicherungsring
1131	Passfeder
1132	Sicherungsring
1133	Sicherungsring
1134	Passscheibe
1135	Passscheibe
1136	Distanzbuchse
1137	Passfeder
1139	Sicherungsring
1140	Passscheibe
1141	Passscheibe
1142	Sicherungsring
1143	Passscheibe
1144	Passscheibe

EN

325	Bolt
326	Spring washer
900	Drive gear
910	Parallel key
911	Circlip
1000	Third reduction gearcase
1010	Gasket
1011	Bolt
1012	Spring washer
1013	Screw plug
1014	Sealing ring
1100	Intermediate shaft
1110	Drive gear
1111	Drive gear
1120	Bearing A
1121	Bearing B
1130	Circlip
1131	Parallel key
1132	Circlip
1133	Circlip
1134	Shim
1135	Shim
1136	Spacer
1137	Parallel key
1139	Circlip
1140	Shim
1141	Shim
1142	Circlip
1143	Shim
1144	Shim

SE

325	skruvar
326	fjäderringar
900	ingående kugghjul
910	kil
911	låsring
1000	påbyggnadshus
1010	motortätning
1011	skruvar
1012	fjäderring
1013	oljeskruv
1014	tätningring
1100	mellanaxel
1110	ingående kugghjul
1111	ingående hjul
1120	lager A
1121	lager B
1130	låsring
1131	kil
1132	låsring
1133	låsring
1134	passbricka
1135	passbricka
1136	distanshylsa
1137	kil
1139	låsring
1140	passbricka
1141	passbricka
1142	låsring
1143	passbricka
1144	passbricka

Bestellangaben

Order details

Beställningsinformation



Kontaktdata / Contact details / Kontaktinformation:

Firma / Company / Företag:

Straße / Street / Gata:

Stadt / Town / Ort:

PLZ / Postcode/

Postnummer:

Telefon / Telephone / Telefon:

Fax:

E-mail / E-post:

DE

Diese NORD Ersatzteilliste beinhaltet eine standardisierte Darstellung der NORD Getriebe. Um Ihnen das Finden und Nachbestellen von Ersatzteilen zu erleichtern, finden Sie am Ende der Ersatzteilliste ein Bestellformular mit wichtigen Hinweisen zur Bestimmung der richtigen Teile.

Für Rückfragen stehen wir Ihnen gerne zur Verfügung. Ihren lokalen Ansprechpartner finden Sie unter <http://locator.nord.com>.

EN

This NORD spare parts list contains a standardised depiction of NORD gear units. In order to enable you to find and re-order replacement parts more easily, you can find an order form and important information regarding the identification of the correct components at the end of this spare parts list.

We will be glad to help you if you have any queries: You can find your local contact partner under <http://locator.nord.com>.

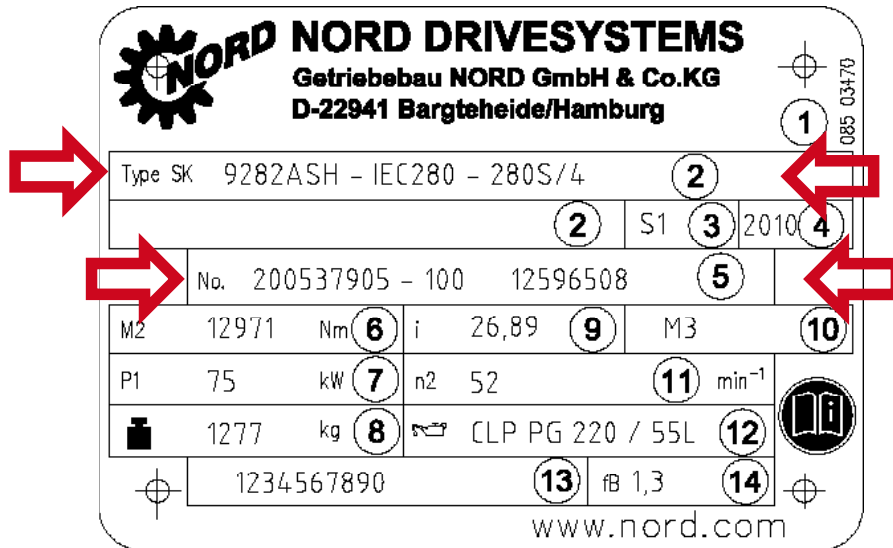
SE

Bilderna av NORD-växlarna i den här reservdelslistan från NORD visar standardutföranden. För att du lättare ska kunna hitta och beställa reservdelar finns en beställningsblankett med viktig information som hjälper dig att avgöra vilka reservdelar som är rätt.

Vi hjälper dig gärna om du har frågor. Information om vem som är din lokala kontaktperson finns på <http://locator.nord.com>.

Bestellangaben Order details Beställningsinformation

Erläuterung des Typenschildes
Explanation of the rating plate
Förklaring av märkskyltens innehåll



DE

- 1 Matrix – Barcode
- 2 NORD - Getriebetyp
- 3 Betriebsart
- 4 Herstellungsjahr
- 5 Fabrikationsnummer
- 6 Nennmoment der Getriebeabtriebswelle
- 7 Antriebsleistung
- 8 Gewicht entsprechend Auftragsausführung
- 9 Gesamte Getriebeübersetzung
- 10 Einbaulage
- 11 Nenndrehzahl der Getriebeabtriebswelle
- 12 Schmierstoffart,
-viskosität und -menge
- 13 Kundenmaterialnummer
- 14 Betriebsfaktor

EN

- 1 Matrix – Barcode
- 2 NORD gear unit type
- 3 Operating mode
- 4 Year of manufacture
- 5 Serial number
- 6 Rated torque of gear unit
output shaft
- 7 Drive power
- 8 Weight according to
ordered version
- 9 Overall gear unit ratio
- 10 Installation orientation
- 11 Rated speed of gear unit
output shaft
- 12 Lubricant type,
viscosity and quantity
- 13 Customer's part number
- 14 Operating factor

SE

- 1 matrix – streckkod
- 2 NORD – växeltyp
- 3 driftsätt
- 4 tillverkningsår
- 5 serienummer
- 6 nominellt avgivna moment för växels
utgående axel
- 7 motoreffekt
- 8 vikt för utförandet
enligt ordern
- 9 växels totala utväxling
- 10 monteringsläge
- 11 nominellt varvtal för växels utgående axel
- 12 smörjmedlets typ,
viskositet och mängd
- 13 kundmaterialnummer
- 14 driffaktor

Ersatzteil-Bestellung / Replacement parts order / Reservdelsbeställning:

Bezeichnung / Designation / Beteckning:

Pos.-Nr. / Item No. / Pos.nr:

Stückzahl / Pieces / Antal:

Getriebetyp / Gear unit type / Växeltyp:

Fabrikationsnummer / Serial No. / Tillverkningsnummer:

Getriebebau NORD GmbH & Co. KG
Getriebebau-Nord-Strasse 1
22941 Bargteheide
+49 (0) 4532 / 289 - 0
+49 (0) 4532 / 289 - 2253
info@nord.com, www.nord.com